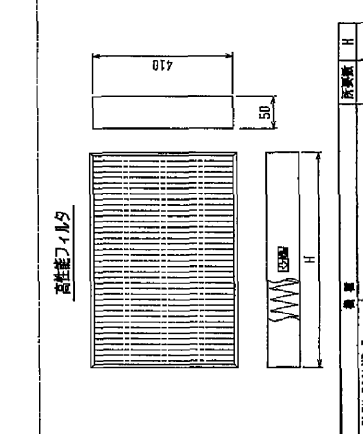
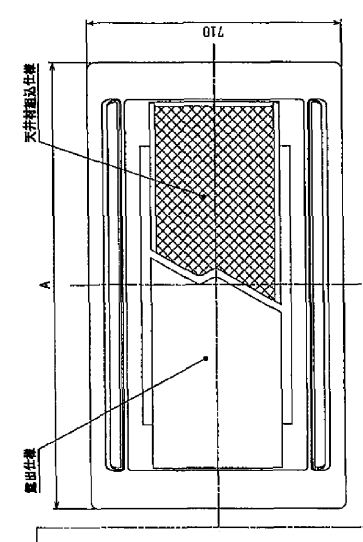
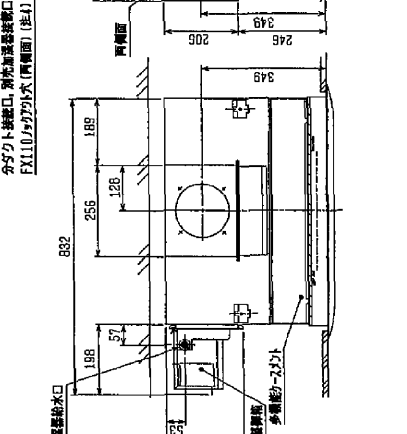
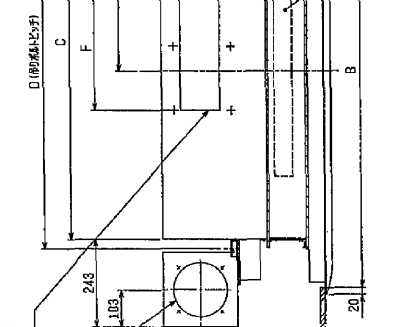
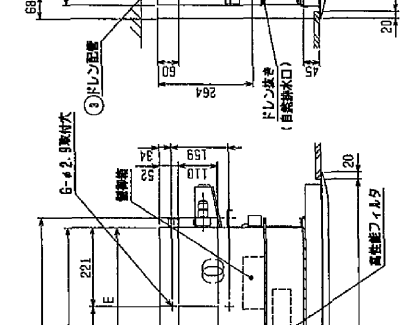
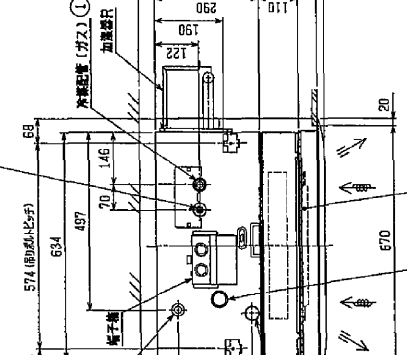
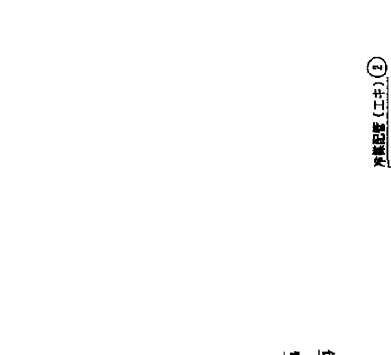
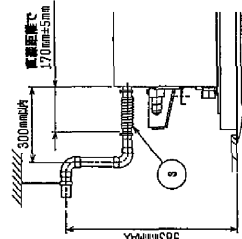


注1. 天井組込タイプの化粧パネルをご使用の場合

- 天井組込可能最大厚さは21mmです。
- 吊りボルトはM10を使用してください。(現場手配)
- オプションの高性能フィルタ、パワー脱臭フィルタ組込時は本体高さが110mmアップします。
但し、加湿器を2個取付けた場合は高性能フィルタまたはパワー脱臭フィルタの組込みは出来ません。
- 本図はR(右仕様)を取付けた場合を示します。L(左仕様)の場合は加湿器の取付位置が本図と対称になります。
加湿器は片側(LまたはR)のみの取付けに加え、密着アップする場合は2個取付け可能です。
- 加湿器を片側のみ取付けの場合は給水圧力を0.05~0.5MPaの範囲でお使いください。
加湿器を2個取付けの場合は給水圧力を必ず減圧弁(現場手配)で0.05~0.1MPaに減圧してください。
- サービスマネジメントの為、下図の指定位置に必ず排水口を設置してください。
- エアフィルタはパネルと同梱されています。



- ① 22-45タイプ 冷媒配管(ガス)①付
② ①2.7 (本体幅28HEX, 707タイプ+幅27HEX)
③ ①6.35 (本体幅17HEX, 707タイプ+幅17HEX)
④ ①12.7 (本体幅28HEX, 707タイプ+幅28HEX)
⑤ ①6.35 (本体幅19HEX, 707タイプ+幅22HEX)
⑥ ①15.88 (本体幅19HEX, 707タイプ+幅29HEX)
⑦ ①9.52 (本体幅19HEX, 707タイプ+幅22HEX)
⑧ ①11.2タイプ 冷媒配管(ガス)付
⑨ ①15.88 (本体幅19HEX, 707タイプ+幅29HEX)
⑩ ①9.52 (本体幅19HEX, 707タイプ+幅22HEX)
⑪ ①ドレンホース VP-25(付属品)
⑫ ①6.35 (17HEX 707タイプ)
⑬ ①加湿器排水口



機種	A B C D E F					
	PLFY-P22MD-E	1000	1048	976	824	388
PLFY-P28MD-E	1250	1310	946	994	478	
PLFY-P36MD-E	1750	1710	1446	1494	723	1096

機種	所要数	H
PAC-KR01AF (標準型) 1φ MS653)	1	580
PAC-KR01AF (標準型) 1φ MS653)	1	580
PAC-KR01AF (標準型) 1φ MS653)	1	760
PAC-KR01AF (標準型) 1φ MS653)	1	580
PAC-KR01AF (標準型) 1φ MS653)	2	580
PAC-KR01AF (標準型) 1φ MS653)	2	580

<高性能フィルタ+自然蒸発式加湿器(片側組込み)+外気取入ダクトフロント組込み仕様>

仕様	単位	数量
高性能フィルタ	個	1
自然蒸発式加湿器	個	1
外気取入ダクト	個	1
フロント組込み部品	個	1

SCALE: NTS W27.5935

1/1