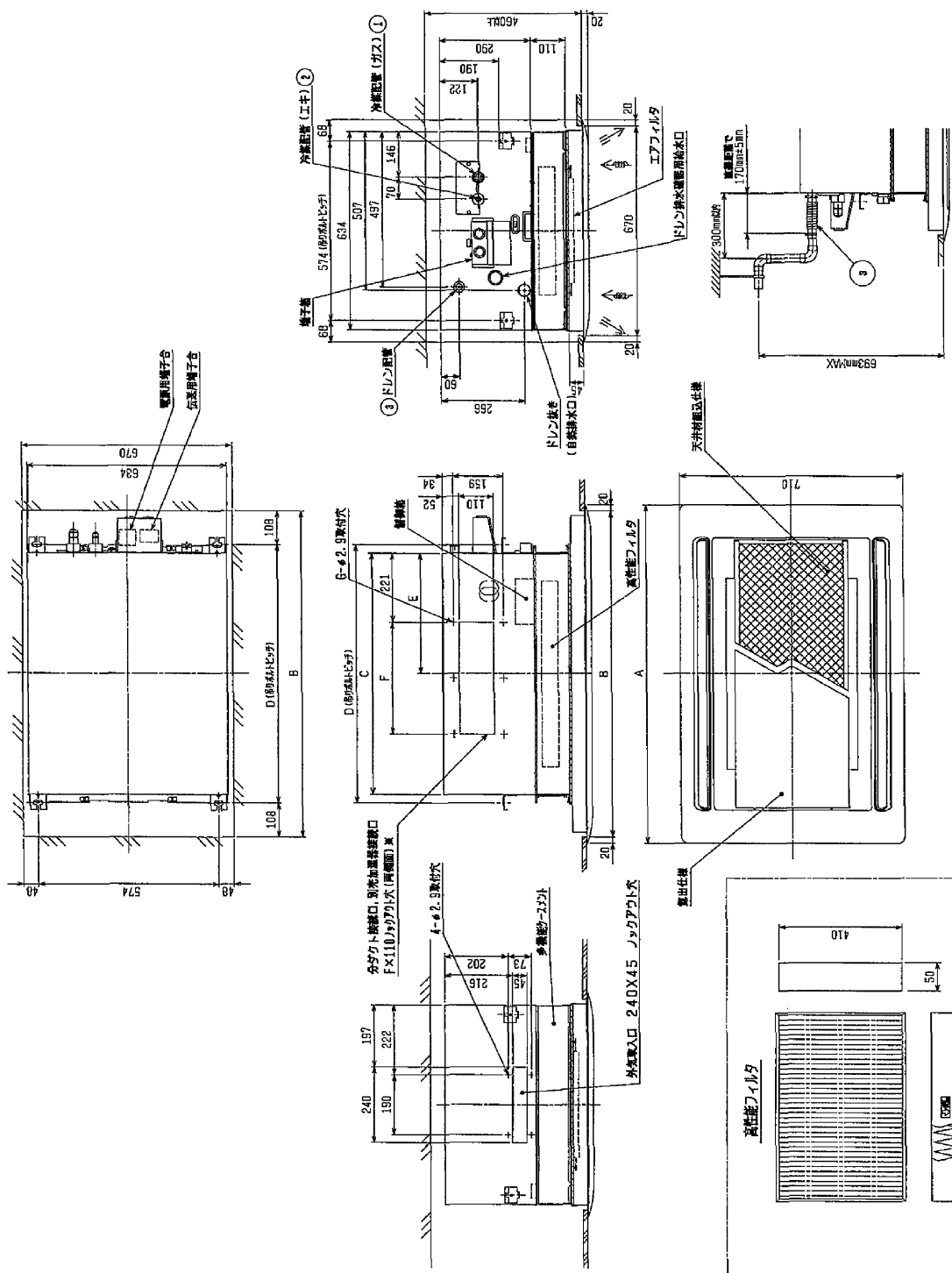


- 注1. 天井材組込タイプの化熱パネルをご使用の場合
天井材組込可能最大厚さは21mmです。
2. 吊りボルトはM10を使用してください。(現地標準)
3. 図中に記載してある別添品は取付可能な組合せに制限があります。
詳細はWYNCO-5548を参照ください。
4. 高性能フィルタ組込時は多機能ケースメントが必要です。
5. プレフィルタが必要な場合はパネルに同梱のフィルタを取付けることができます。
6. エアフィルタはパネルに同梱されています。

- 22-45タイプ
冷熱配管(付)ノックアタッチメント
(付) * <ZV-付付>
φ12.7 (本体幅28HEX, 7073×1.幅27HEX) -- ①
φ6.85 (本体幅17HEX, 7073×1.幅17HEX) -- ②
- 56タイプ
冷熱配管(付)ノックアタッチメント
(付) *
φ12.7 (本体幅26HEX, 7073×1.幅29HEX) -- ①
φ6.85 (本体幅19HEX, 7073×1.幅22HEX) -- ②
- 71-90タイプ
冷熱配管(付)ノックアタッチメント
(付) *
φ15.88 (本体幅28HEX, 7073×1.幅29HEX) -- ①
φ9.52 (本体幅19HEX, 7073×1.幅22HEX) -- ②
- 112タイプ
冷熱配管(付)ノックアタッチメント
(付) *
φ15.88 (本体幅28HEX, 7073×1.幅36HEX) -- ①
φ9.52 (本体幅19HEX, 7073×1.幅22HEX) -- ②
-ドレンホース VP-25(付標準) (付属) ----- ③



<高性能フィルタ組込仕様>

| PLFY-P22LMD-E | PLFY-P28LMD-E | PLFY-P36LMD-E | PLFY-P45LMD-E | PLFY-P56LMD-E | PLFY-P71LMD-E | PLFY-P80LMD-E | PLFY-P90LMD-E | PLFY-P112LMD-E |
|----------------------|----------------------|----------------------|----------------------|----------------------|----------------------|----------------------|----------------------|----------------------|
| CHP-P45LW-0 (標準型: 3) | CHP-P45LW-0 (標準型: 3) | CHP-P45LW-0 (標準型: 3) | CHP-P45LW-0 (標準型: 3) | CHP-P45LW-0 (標準型: 3) | CHP-P45LW-0 (標準型: 3) | CHP-P45LW-0 (標準型: 3) | CHP-P45LW-0 (標準型: 3) | CHP-P45LW-0 (標準型: 3) |
| 1000 | 1040 | 1080 | 1120 | 1160 | 1200 | 1240 | 1280 | 1320 |
| 824 | 864 | 904 | 944 | 984 | 1024 | 1064 | 1104 | 1144 |
| 888 | 928 | 968 | 1008 | 1048 | 1088 | 1128 | 1168 | 1208 |
| 217.5X2 | 217.5X2 | 217.5X2 | 217.5X2 | 217.5X2 | 217.5X2 | 217.5X2 | 217.5X2 | 217.5X2 |
| 5 | 5 | 5 | 5 | 5 | 5 | 5 | 5 | 5 |
| 435 | 435 | 435 | 435 | 435 | 435 | 435 | 435 | 435 |
| 186.5X4 | 186.5X4 | 186.5X4 | 186.5X4 | 186.5X4 | 186.5X4 | 186.5X4 | 186.5X4 | 186.5X4 |
| 1754 | 1754 | 1754 | 1754 | 1754 | 1754 | 1754 | 1754 | 1754 |

| PLFY-P22LMD-E | PLFY-P28LMD-E | PLFY-P36LMD-E | PLFY-P45LMD-E | PLFY-P56LMD-E | PLFY-P71LMD-E | PLFY-P80LMD-E | PLFY-P90LMD-E | PLFY-P112LMD-E |
|----------------------|----------------------|----------------------|----------------------|----------------------|----------------------|----------------------|----------------------|----------------------|
| PAC-KH31AF (高性能フィルタ) | PAC-KH31AF (高性能フィルタ) | PAC-KH31AF (高性能フィルタ) | PAC-KH31AF (高性能フィルタ) | PAC-KH31AF (高性能フィルタ) | PAC-KH31AF (高性能フィルタ) | PAC-KH31AF (高性能フィルタ) | PAC-KH31AF (高性能フィルタ) | PAC-KH31AF (高性能フィルタ) |
| 1 | 1 | 1 | 1 | 1 | 1 | 2 | 2 | 2 |
| 410 | 410 | 410 | 410 | 410 | 410 | 410 | 410 | 410 |
| 50 | 50 | 50 | 50 | 50 | 50 | 50 | 50 | 50 |
| H | H | H | H | H | H | H | H | H |