

注1. 天井材組込タイプの化粧パネルをご使用の場合  
天井材組込可能最大厚さは21mmです。

注2. 吊りボルトはM10を使用してください。(現貨御手配)

注3. 本図はR(右仕様)を取付けた場合を示します。L(左仕様)の場合は  
加湿器の取付位置が本図と対称になります。

加湿器は片側(またはR)のみの取付けに加え、容量アップする場合は  
2個取付け可能です。

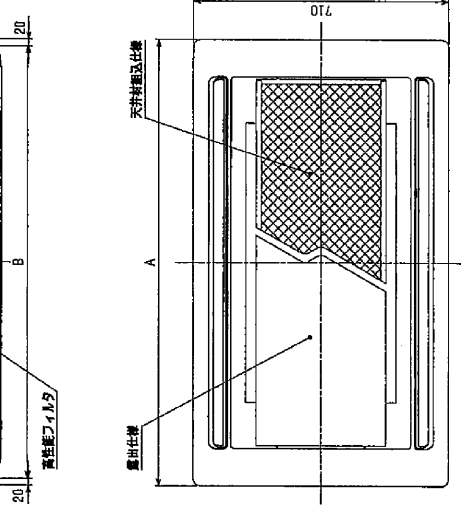
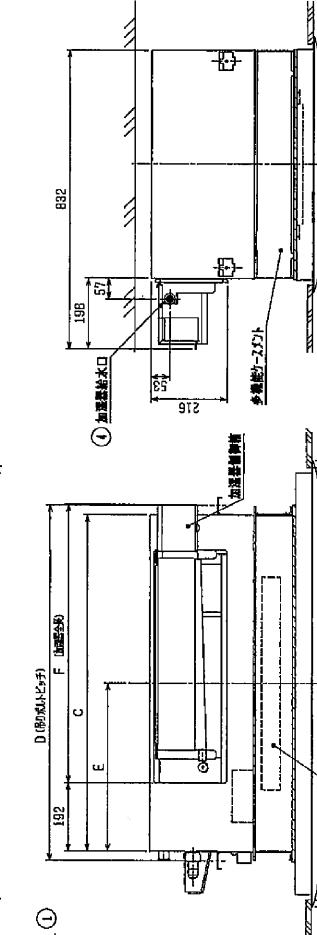
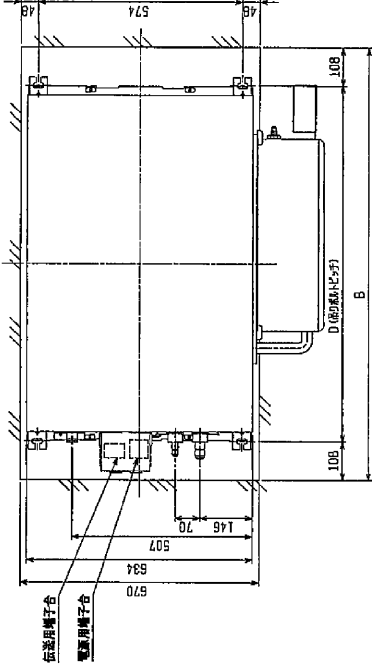
注4. 加湿器を片側のみ取付けの場合は給水圧力を0.05~0.5MPa  
の範囲でお使いください。

加湿器を2個取付けの場合は給水圧力を必ず減圧弁(現貨御手配)  
で0.05~0.1MPaに減圧してください。

注5. サーマスタメンテナンスの高、下図の指定位置に必ず点検口を  
設置してください。

注6. エアフィルタはパネルに内蔵されています。

- <配管径> <管径タイプ>
- ① 1.2.7 (本体側2HEX, 7077タイプ側2HEX) -- ①
  - ② 6.35 (本体側17HEX, 7077タイプ側17HEX) -- ②
  - ③ 1.2.7 (本体側2HEX, 7077タイプ側2HEX) -- ①
  - ④ 6.35 (本体側19HEX, 7077タイプ側22HEX) -- ②
  - ⑤ 15.88 (本体側26HEX, 7077タイプ側29HEX) -- ①
  - ⑥ 9.52 (本体側19HEX, 7077タイプ側22HEX) -- ②
  - ⑦ 1.2.9タイプ
  - ⑧ 15.88 (本体側29HEX, 7077タイプ側36HEX) -- ①
  - ⑨ 9.52 (本体側19HEX, 7077タイプ側22HEX) -- ②
  - ⑩ ドリンクホース VP-25の管径(付属) -- ③
  - ⑪ 加湿器給水口 ⑫ 6.35 (17HEX, 7077タイプ側) -- ④

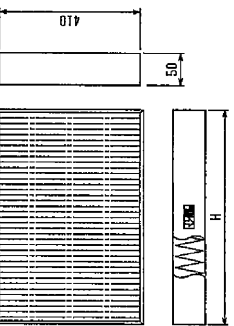


	A	B	C	D	E	F
PLEY-P22LD-E	1080	1040	776	824	388	778
PLEY-P28LD-E						
PLEY-P56LD-E						
PLEY-P45LD-E	1250	1210	946	994	478	
PLEY-P71LD-E						
PLEY-P80LD-E						
PLEY-P90LD-E						
PLEY-P112LD-E	1750	1710	1446	1494	728	1096

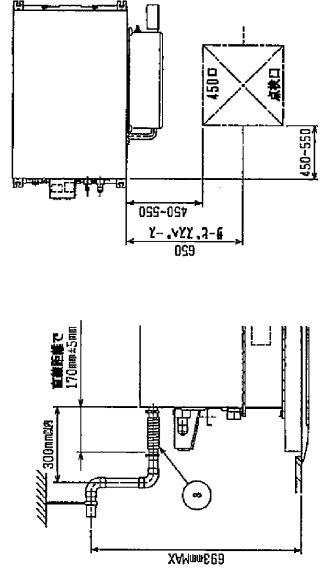
機種  
PAC-KH230R(自然蒸発式加湿器<右>)  
PAC-KH150R(自然蒸発式加湿器<左>)  
※左仕様は本体と対称となります。<左>

機種  
PAC-KH240R(自然蒸発式加湿器<右>)  
PAC-KH160R(自然蒸発式加湿器<左>)  
※左仕様は本体と対称となります。<左>

機種	原動機	H
PAC-KH31AF(機械型748)	M6S551	1
PAC-KH41AF(機械型748)	M6S551	1
PAC-KH33AF(機械型748)	M6S551	1
PAC-KH43AF(機械型748)	M6S551	1
PAC-KH31AF(機械型748)	M6S551	2
PAC-KH41AF(機械型748)	M6S551	2



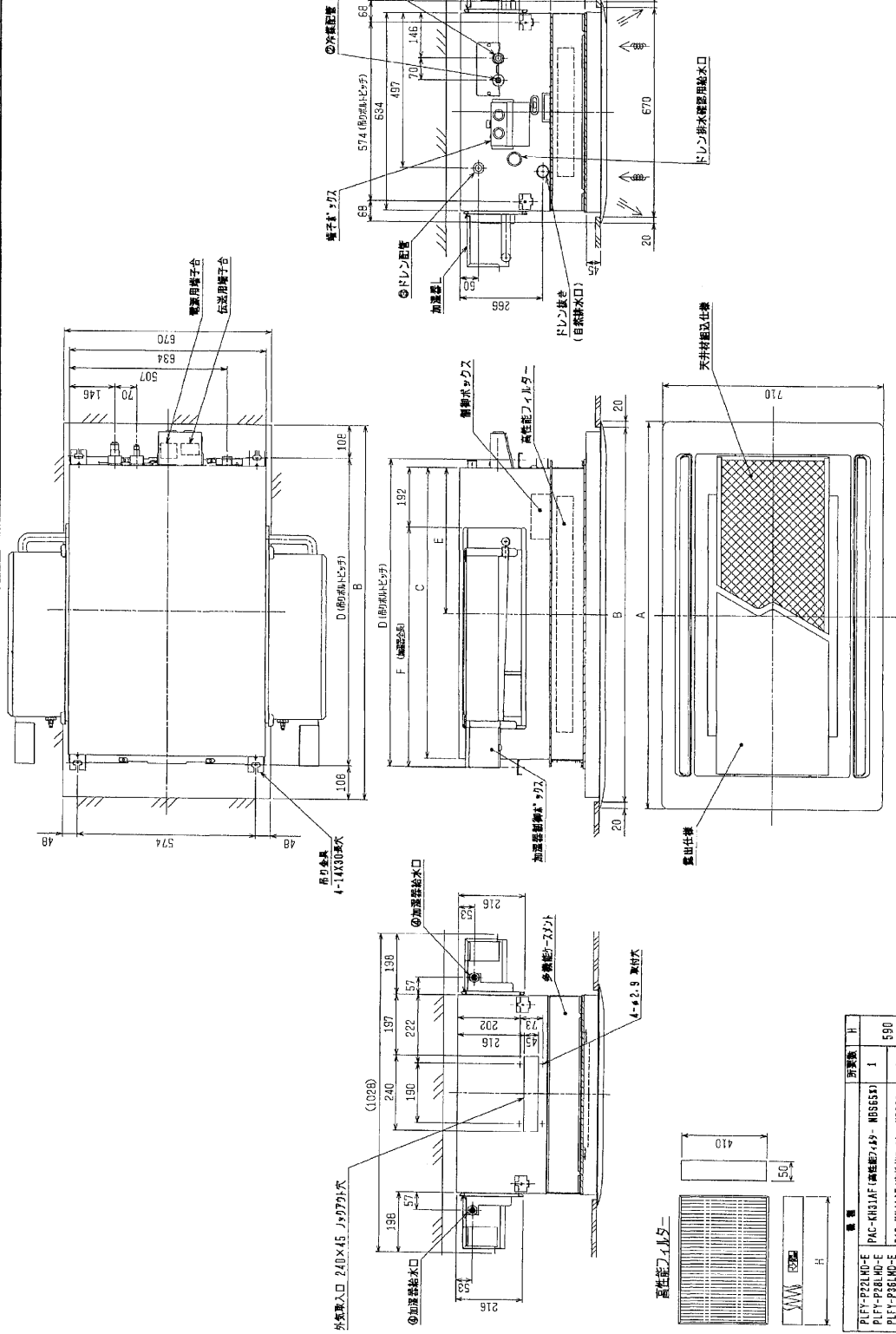
<高性能フィルタ+自然蒸発式加湿器組み仕様(片側組み)>



仕様書  
PLEY-P22-28-39-45-56-71-80-90-112LD-E  
内容: 5ヶ所付タイプ リング付タイプ  
発行: 2004-02-25  
改定: 2004-02-25  
発行: 2004-02-25  
発行: 2004-02-25

三菱電機株式会社  
W275934  
REV.  
1/1

- 注1. 天井搭載タイプの化熱パネルをご使用の場合  
天井搭載可能最大厚さは21mmです。
2. 吊りボルトは耐摩耗が必要に際し、濡れ止め用耐摩耗性素材にて補強を行ってください。
3. 吊りボルトおよび濡れ止めの用耐摩耗支持部材はM10を使用してください。(現場御手配)
4. 給水圧力を必ず減圧弁(現場御手配)で0.05~0.1MPaに減圧してください。
5. ガービスメンテナンスの為、下図の指定位置に必ず点検口を設置してください。
6. 高性能フィルター組込時は多機能ケースメントが必要です。
7. プレフィルターが必要な場合はパネルに両側のフィルターを取付けることができます。



型番	別要素	H		
PLY-P22LMD-E	PAC-KH01AF (標準型) 149	MS5515	1	590
PLY-P22LMD-E	PAC-KH03AF (標準型) 149	MS5515	1	590
PLY-P22LMD-E	PAC-KH41AF (標準型) 149	MS5515	1	590
PLY-P22LMD-E	PAC-KH83AF (標準型) 149	MS5515	1	760
PLY-P22LMD-E	PAC-KH43AF (標準型) 149	MS5515	1	590
PLY-P22LMD-E	PAC-KH03AF (標準型) 149	MS5515	2	590
PLY-P22LMD-E	PAC-KH41AF (標準型) 149	MS5515	2	590

① 加湿器口径 (スリット口径)	② ドレン口径	③ 加湿器口径 (スリット口径)	④ 加湿器口径 (スリット口径)	A	B	C	D	E	F
772	772	12.7 (標準型) 3HEX, フレアナット付 (標準) 7HEX	12.7 (標準型) 3HEX, フレアナット付 (標準) 7HEX	1086	1040	776	824	886	776
772	772	12.7 (標準型) 3HEX, フレアナット付 (標準) 7HEX	12.7 (標準型) 3HEX, フレアナット付 (標準) 7HEX	1256	1210	946	994	1073	994
772	772	15.88 (標準型) 3HEX, フレアナット付 (標準) 8HEX	15.88 (標準型) 3HEX, フレアナット付 (標準) 8HEX	1756	1710	1448	1494	1723	1596
772	772	15.88 (標準型) 3HEX, フレアナット付 (標準) 8HEX	15.88 (標準型) 3HEX, フレアナット付 (標準) 8HEX						

高性能フィルター + 自然蒸発式加湿器組込み仕様 (両側組込み) >

TITLE PLY-P22-P8-36-45-56-71-80-90-112LMD-E  
内容 高性能フィルター + プレフィルター  
天吊りボルト形状・方向・取付け位置・外形図

作成日付 2004-09-02  
発行 2004-09-02  
REVISED 2004-09-02  
REVISED

作図者 氏名  
発行者 氏名

SCALE NIS W277656  
REVISED 1/1