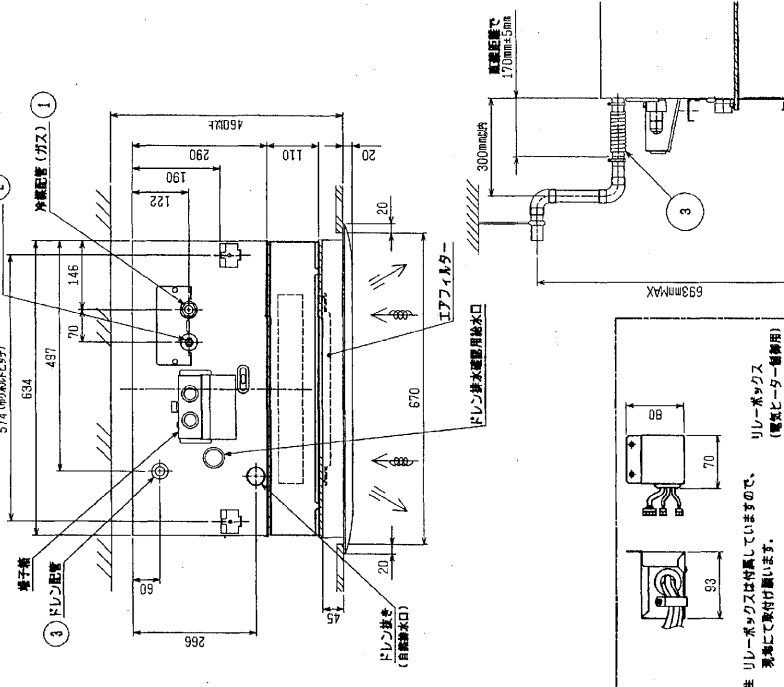


- 注1. 天井構造タイプの仕組パネルをご使用の場合は、天井構造タイプ標準寸法は210mmです。(標準寸法)
 2. 分枠パネルは上下に使用してもOKです。(標準寸法)
 3. 天井構造タイプ標準寸法は、標準寸法に10mmの差があります。
 4. 標準寸法は、標準寸法に10mmの差があります。
 5. 標準寸法は、標準寸法に10mmの差があります。
 6. フリットパネルは、標準寸法に10mmの差があります。
 7. エアフィルターは、標準寸法に10mmの差があります。

- 22-45タイプ <標準寸法> <天井タイプ>
 外縁配置(ガス) 12.7 (本体幅28HEX, 7073+1個27HEX) -- ①
 56タイプ (I型) 6.35 (本体幅17HEX, 7073+1個17HEX) -- ②
 外縁配置(ガス) 12.7 (本体幅28HEX, 7073+1個28HEX) -- ①
 6.35 (本体幅19HEX, 7073+1個22HEX) -- ②
 71-90タイプ (I型) 15.88 (本体幅28HEX, 7073+1個29HEX) -- ①
 外縁配置(ガス) 9.52 (本体幅19HEX, 7073+1個22HEX) -- ②
 112タイプ (I型) 15.88 (本体幅29HEX, 7073+1個36HEX) -- ①
 外縁配置(ガス) 9.52 (本体幅19HEX, 7073+1個22HEX) -- ②
 ドレンボックス VP-25(ドレンボックス付高) ③

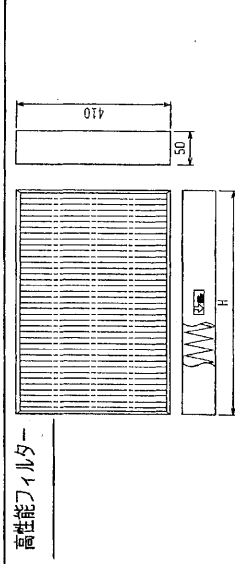


注: リレーボックスは付属していませんので、現場にて取付け願います。
 (標準寸法)

機種	A	B	C	D	E	F	G
PLY-FP22LMDH-E							
PLY-FP28LMDH-E							
PLY-FP36LMDH-E							
PLY-FP45LMDH-E							
PLY-FP56LMDH-E							
PLY-FP71LMDH-E							
PLY-FP90LMDH-E							
PLY-FP112LMDH-E							

機種	所蔵数	H
PAC-KR38AF (標準型) 489 - KR3655	1	760
PAC-KR43AF (標準型) 489 - KR5001	1	760
PAC-KR51AF (標準型) 489 - KR5555	2	590
PAC-KR41AF (標準型) 489 - KR5001	2	590

名称	適用範囲	容量	電源	供給装置	形式
補機電圧ヒーター	22-28-36-45	0.66kW	単相 200V 50/60Hz	通称防止サモ (50C off/350.0ml) (42C off/270.0ml) 温度センサー (184C標準) 電気ヒーター (177C標準)	56-71-80-90-112
通称防止サモ					0.75kW
フィン付きヒーター (SUS)					



三菱電機株式会社 W275959
 SCALE: NTS
 TITLE: 補機電圧ヒーター+高性能フィルター組込仕様
 発行日付: 2004-04-28
 発行部: 営業部
 発行所: 東京都港区新橋二丁目1番1号
 発行元: 三菱電機株式会社