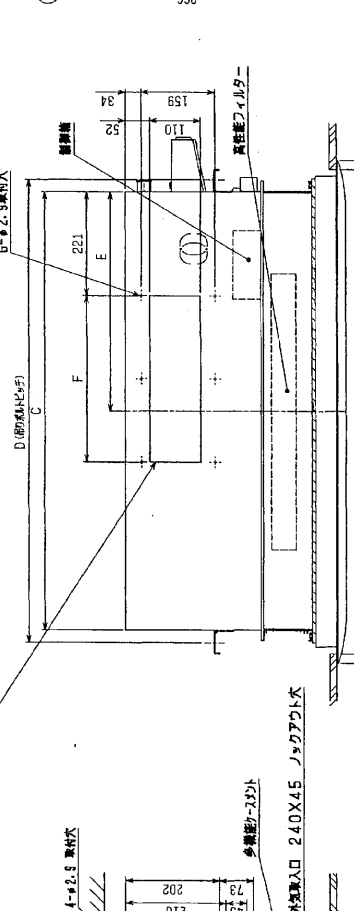
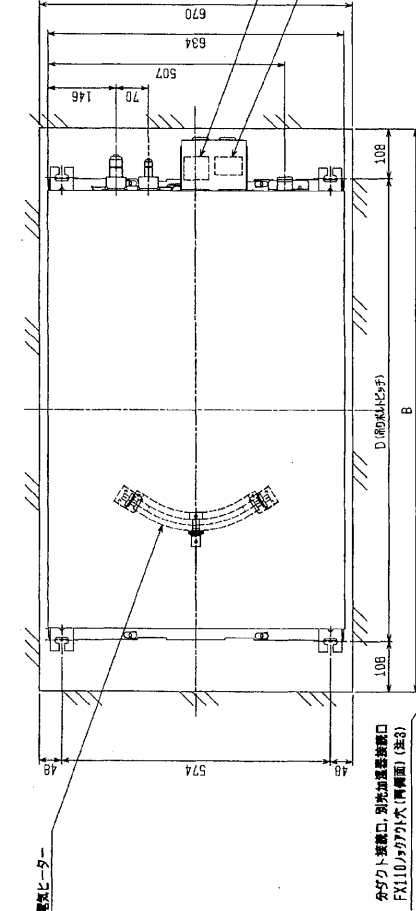
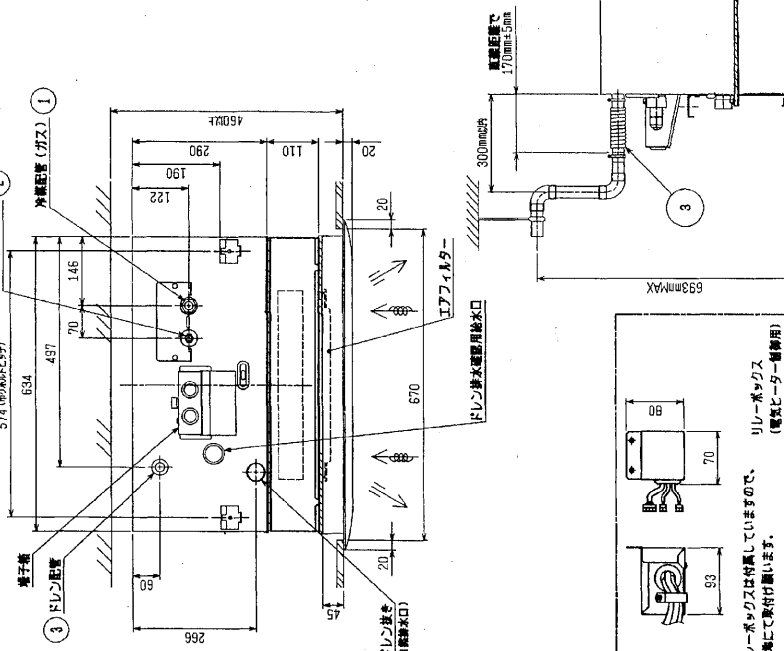
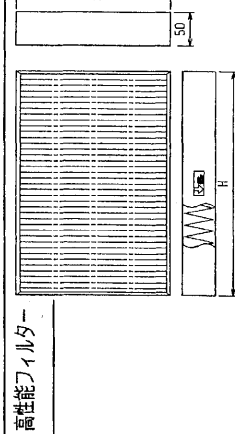


- 注1. 本仕様書タイプの色紙パネルをご使用の場合は、本仕様書タイプの色紙パネルは2.0mmです。(標準仕様)
 2. 本仕様書タイプの色紙パネルは2.0mmです。(標準仕様)
 3. 本仕様書タイプの色紙パネルは2.0mmです。(標準仕様)
 4. 本仕様書タイプの色紙パネルは2.0mmです。(標準仕様)
 5. 本仕様書タイプの色紙パネルは2.0mmです。(標準仕様)
 6. フリットガラス-組込は多量に必要です。フリットガラス-組込は多量に必要です。フリットガラス-組込は多量に必要です。
 7. エアフィルター-組込は多量に必要です。エアフィルター-組込は多量に必要です。エアフィルター-組込は多量に必要です。

- 22-45タイプ <標準仕様> <オプション>
 12. 7 (本体幅28HEX, 7073+1個27HEX) -- ①
 6. 35 (本体幅17HEX, 7073+1個17HEX) -- ②
 12. 7 (本体幅28HEX, 7073+1個23HEX) -- ①
 6. 35 (本体幅19HEX, 7073+1個22HEX) -- ②
 7. 1-90分タイプ -- ①
 15. 88 (本体幅28HEX, 7073+1個29HEX) -- ①
 9. 52 (本体幅19HEX, 7073+1個22HEX) -- ②
 11. 2タイプ -- ①
 15. 88 (本体幅28HEX, 7073+1個88HEX) -- ①
 9. 52 (本体幅19HEX, 7073+1個22HEX) -- ②
 ドレンボース VP-25の仕様書(付属) -- ③
 ドレンボース VP-25の仕様書(付属) -- ③



名称	22-28-36-45	56-71-80-90-112
適用容量	0.66kW	0.75kW
電圧	単相 200V 50/60Hz	
供給容量	過剰防止サーモ (50C off/350.0m) (42C off/270.0m) 温度センサー (184C標準) (製品ユーザー177C標準)	
形式	フィン付きシャーシ-フィルター (SUS)	



機種	所蔵数	H
PAC-KR38AF (標準型) 449 - KR3655	1	760
PAC-KR43AF (標準型) 449 - KR5001	1	
PAC-KR51AF (標準型) 449 - KR5555	2	590
PAC-KR41AF (標準型) 449 - KR5001	2	

機種	A	B	C	D	E	F	G
PLEF-P22LMDH-E							6
PLEF-P28LMDH-E							6
PLEF-P36LMDH-E							6
PLEF-P45LMDH-E							6
PLEF-P56LMDH-E							6
PLEF-P71LMDH-E							6
PLEF-P88LMDH-E							6
PLEF-P90LMDH-E							6
PLEF-P112LMDH-E							6

機種	A	B	C	D	E	F	G
PAC-KR7318 (多量型) 325H	1250	1210	916	984	478	217.512	435
PAC-KR7118 (多量型) 325H	1750	1710	1446	1494	723	188.514	754

<補修電気ヒーター+高性能フィルター組込仕様>

作業内容	作業日付	作業員
作業内容	2004-04-28	2004-04-28
作業員	2004-04-28	2004-04-28

作業内容: 補修電気ヒーター+高性能フィルター組込仕様
 作業日付: 2004-04-28
 作業員: 2004-04-28