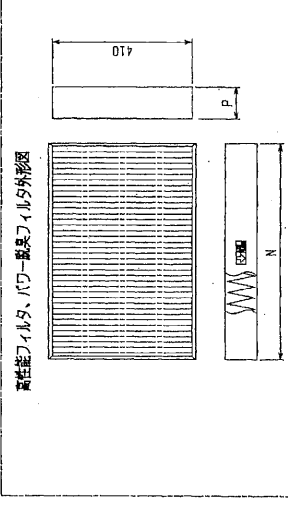


多機能ケースメント、スベーサ  
高性能フィルタ、パワー脱臭フィルタ  
吹分けブレード(7:3)組み込み

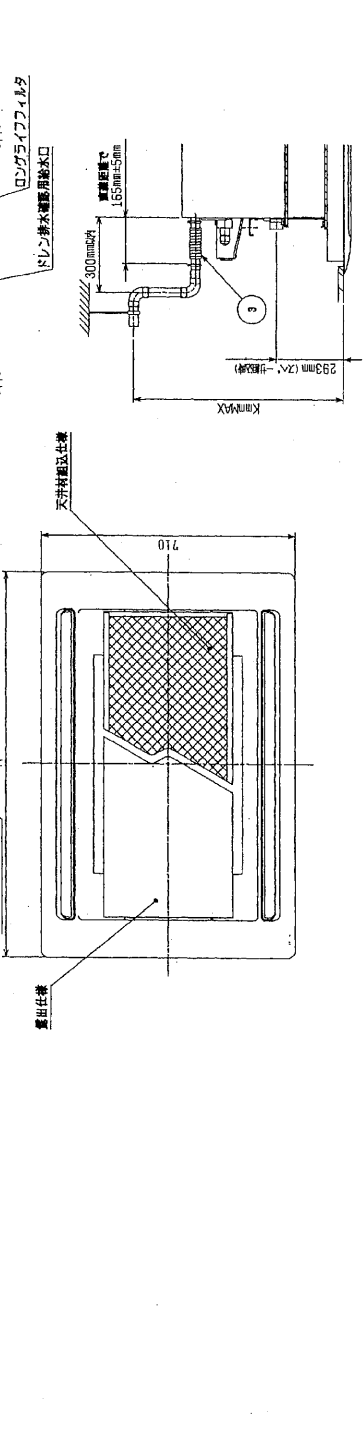
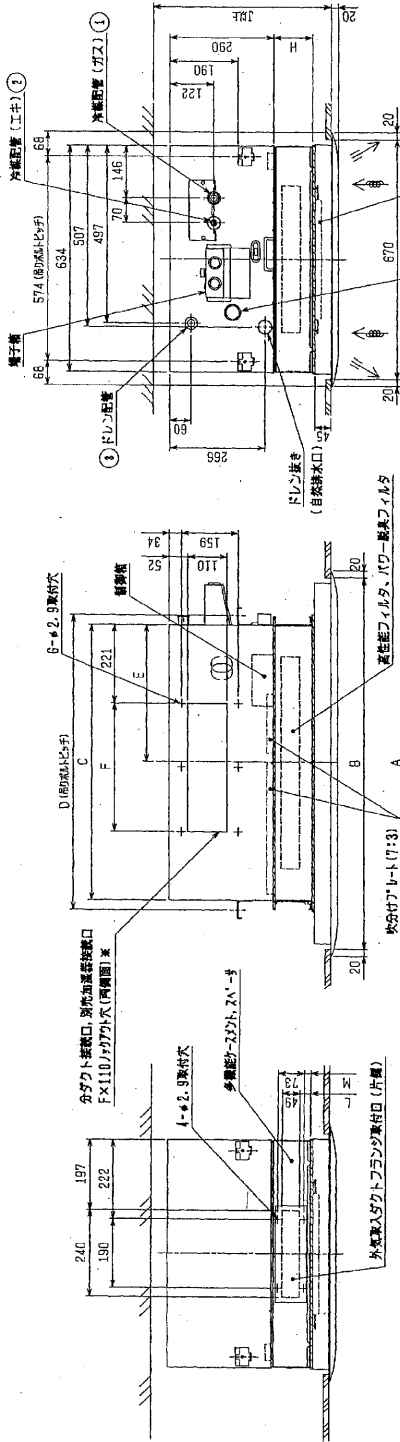
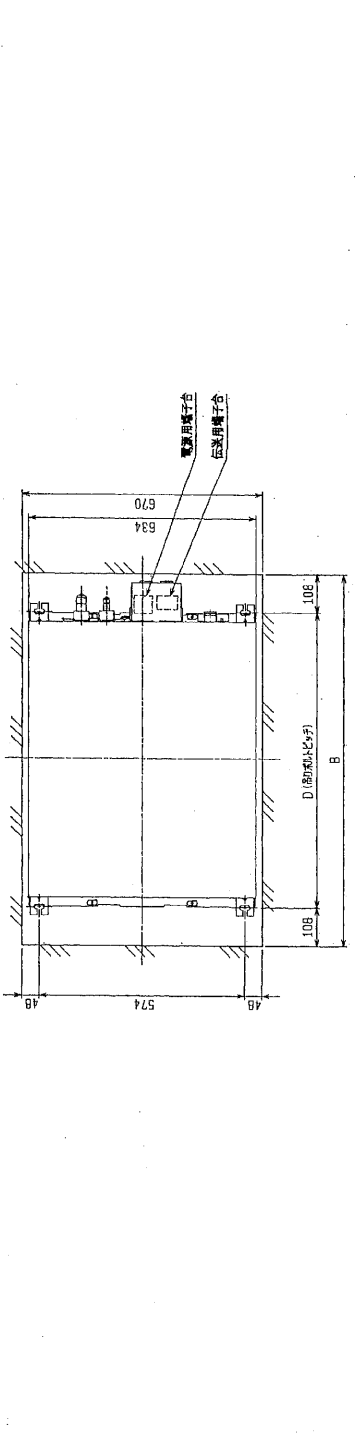
- 22-45タイプ <標準タイプ> <Nタイプ>  
 冷熱配管(ガス)70φ接続 φ12.7 (本体側23HEX, ヲリホ-25) --- ①  
 , (ガス) , φ6.35 (本体側17HEX, ヲリホ-25) --- ②  
 56-90タイプ  
 冷熱配管(ガス)70φ接続 φ15.88 (本体側25HEX, ヲリホ-25) --- ①  
 , (ガス) , φ9.52 (本体側19HEX, ヲリホ-25) --- ②  
 112タイプ  
 冷熱配管(ガス)70φ接続 φ19.05 (本体側29HEX, ヲリホ-25) --- ①  
 , (ガス) , φ9.52 (本体側19HEX, ヲリホ-25) --- ②  
 ドリルホ-ス VP-25(ト接手)(付属) ----- ③

注1. 天井材組込タイプの化粧パネルをご使用の場合  
 天井材組込可能最大厚さは21mmです。  
 2. 吊りホルダはM1.0を使用してください。(現物指し型)  
 3. 吹分けブレード(7:3)は右、左どちらでも取付け可能です。  
 4. 図中に記載してある別売品は取付け可能な組合せに制限があります。  
 詳細はWYNCO-5548を参照ください。



機種名	所置数	N	P
PLFY-P22LMD-D	PAC-KH31AF (標準型) x 47	1	590
PLFY-P28LMD-D	PAC-KH41AF (標準型) x 47	1	590
PLFY-P36LMD-D	PAC-KH01PCF (Nタイプ) x 47	2	295
PLFY-P45LMD-D	PAC-KH33AF (標準型) x 47	1	760
PLFY-P56LMD-D	PAC-KH33AF (標準型) x 47	1	760
PLFY-P71LMD-D	PAC-KH03PCF (Nタイプ) x 47	2	380
PLFY-P80LMD-D	PAC-KH31AF (標準型) x 47	2	590
PLFY-P90LMD-D	PAC-KH41AF (標準型) x 47	2	590
PLFY-P112LMD-D	PAC-KH01PCF (Nタイプ) x 47	4	295

三菱電機株式会社 W272915  
 2002-07-06 2003-07-03  
 DIM: mm  
 SCALE: NTS  
 TITLE: 型式目録  
 発行日付: 2002-07-06  
 更新日付: 2003-07-03  
 発行部: 営業部  
 発行所: 東京都千代田区千代田1-3-1  
 発行元: 三菱電機株式会社  
 発行先: 営業部  
 発行日付: 2002-07-06  
 更新日付: 2003-07-03  
 発行部: 営業部  
 発行所: 東京都千代田区千代田1-3-1  
 発行元: 三菱電機株式会社  
 発行先: 営業部



機種名	A	B	C	D	E	F	G	H	J	K	L	M	N
PLFY-P22LMD-D	1080	1040	776	824	388	217-532	110	460	583	80	18	多機能ケースメント組込時	18
PLFY-P28LMD-D	1080	1040	776	824	388	217-532	220	570	883	85	73	スベーサ組込時	73
PLFY-P36LMD-D	1250	1210	946	994	473	445	110	460	583	80	18	多機能ケースメント組込時	18
PLFY-P45LMD-D	1250	1210	946	994	473	445	220	570	883	85	73	スベーサ組込時	73
PLFY-P56LMD-D	1750	1710	1446	1494	723	186-534	110	460	583	80	18	多機能ケースメント組込時	18
PLFY-P71LMD-D	1750	1710	1446	1494	723	186-534	220	570	883	85	73	スベーサ組込時	73