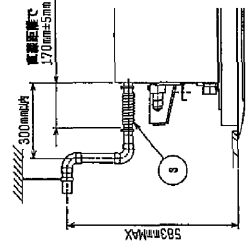
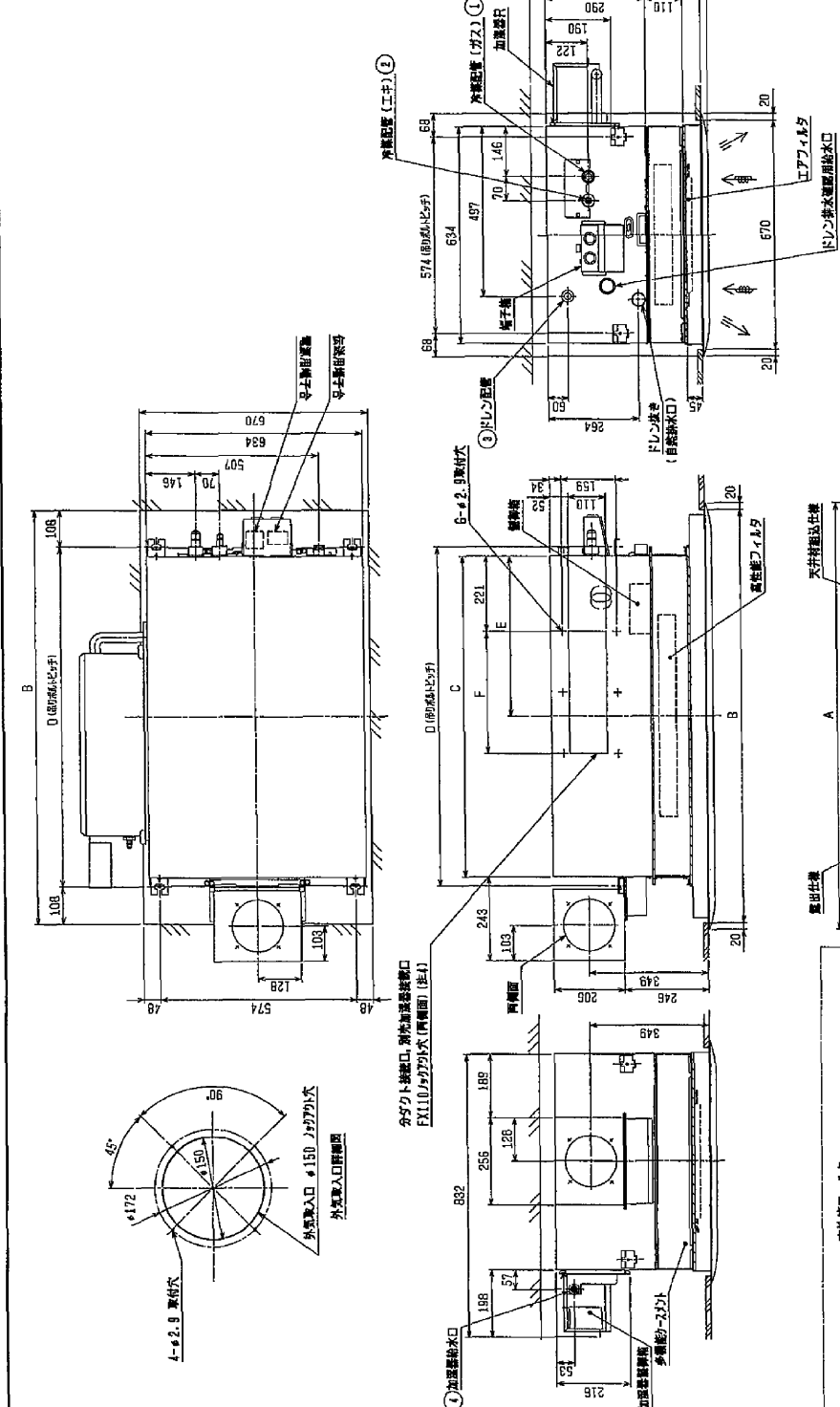


注1. 天井組込タイプの化粧パネルをご使用の場合

- 天井組込可能最大厚さは210mmです。
- 吊りボルトはM10を使用してください。(現場手配)
- オプションの高性能フィルタ、パワー脱臭フィルタ組込時は本体高さが110mmアップします。  
但し、加温器を2個取付けた場合は高性能フィルタまたはパワー脱臭フィルタの組込みは出来ません。
- 本図はR(右仕様)を取付けた場合を示します。L(左仕様)の場合は加温器の取付位置が本図と対称になります。  
加温器は片側(LまたはR)のみの取付に加え、密着アップする場合は2個取付可能です。
- 加温器を片側のみ取付けた場合は給水圧力を0.05~0.5MPaの範囲でお使いください。
- 加温器を2個取付けた場合は給水圧力を必ず減圧弁(現場手配)で0.05~0.1MPaに減圧してください。
- サービスマンテナンスの為、下図の指定位置に必ず放水口を設置してください。
- エアフィルタはパネルと同細されています。



高性能フィルタ + 自然蒸気式加温器(片側組込み) + 外気取りダクト用フランジ組込み仕様

作図日付 ISSUED	改訂日付 REVISED	TITLE	REV.
2004-02-25	2004-02-25	PLFY-P22-EB-46-45-56-71-80-90-112LMD-E パワ脱臭フィルタ 707mm×707mm 天井付片側二方向吹出し室内機用外気取り	1/1
SCALE: 1/5			W275935

機種	A B C D E F						
	PLFY-P22LMD-E	1030	1048	976	924	388	778
PLFY-P26LMD-E	1250	1310	946	994	478		
PLFY-P36LMD-E	1750	1710	1446	1494	723	1096	

機種	所要数	H
PLFY-P22LMD-E	1	580
PLFY-P26LMD-E	1	760
PLFY-P36LMD-E	2	880