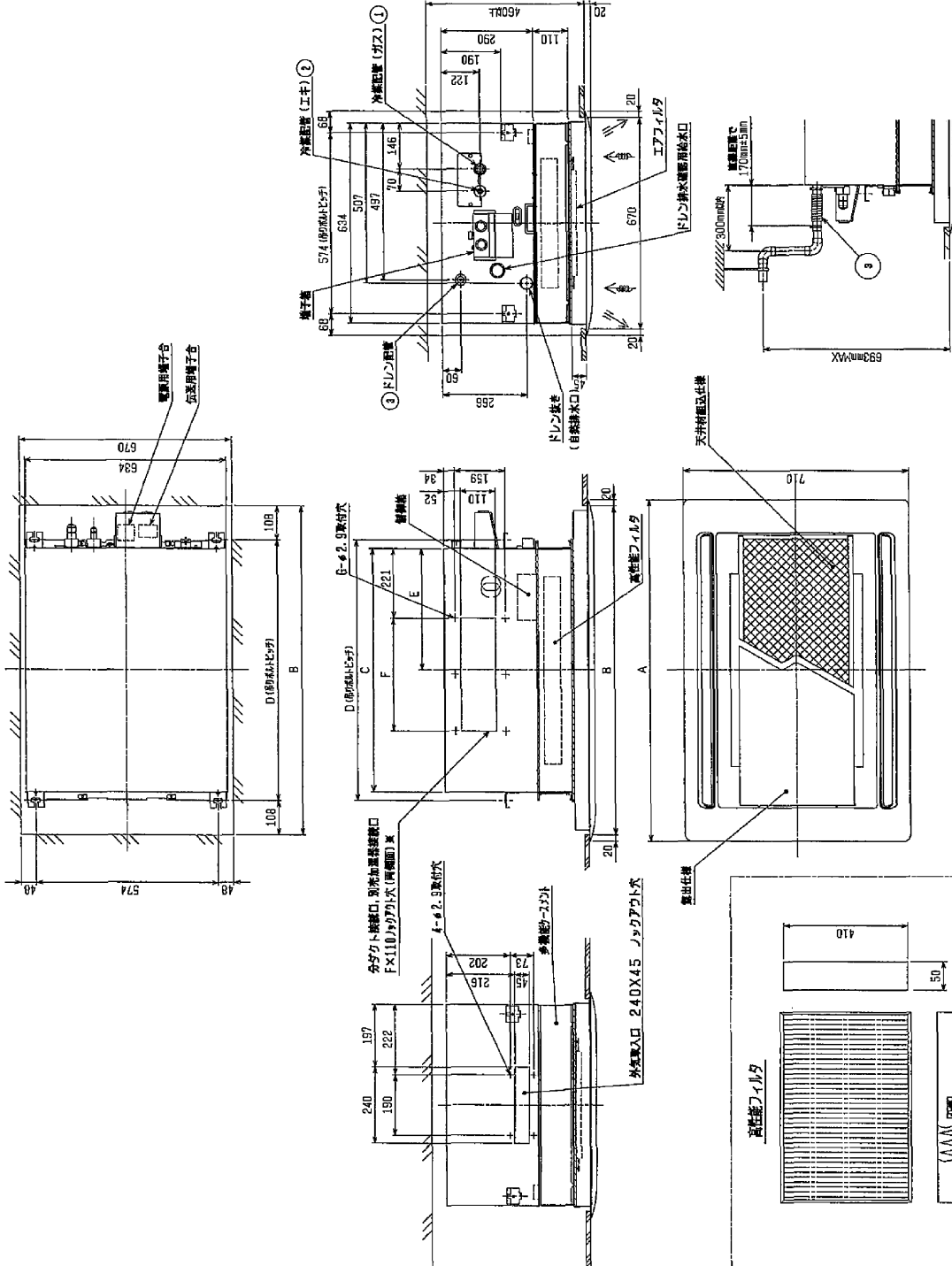


- 注1. 天井材組込タイプの化熱パネルをご利用の場合  
天井材組込可能最大厚さは21mmです。  
2. 吊りボルトはM10を使用してください。(現地御手配)  
3. 図中に記載してある別添品は取付可能な組合せに制限があります。  
詳細はWYNNCO-5548を参照ください。  
4. 高性能フィルタ組込時は多機能ケースメントが必要です。  
5. プレフィルタが必要な場合はパネルに同梱のフィルタを取付けることができます。  
6. エアフィルタはパネルに同梱されています。

- 22~45タイプ  
冷熱配管(ガス)仕様  
(仕様) \* <ZV<仕様>  
φ12.7 (本体幅28HEX, 7073+1+幅27HEX) -- ①  
φ6.85 (本体幅17HEX, 7073+1+幅17HEX) -- ②
- 56タイプ  
冷熱配管(ガス)仕様  
(仕様) \* <ZV<仕様>  
φ12.7 (本体幅26HEX, 7073+1+幅26HEX) -- ①  
φ6.85 (本体幅19HEX, 7073+1+幅22HEX) -- ②
- 71~90タイプ  
冷熱配管(ガス)仕様  
(仕様) \* <ZV<仕様>  
φ15.88 (本体幅28HEX, 7073+1+幅28HEX) -- ①  
φ9.52 (本体幅19HEX, 7073+1+幅22HEX) -- ②
- 112タイプ  
冷熱配管(ガス)仕様  
(仕様) \* <ZV<仕様>  
φ15.88 (本体幅28HEX, 7073+1+幅36HEX) -- ①  
φ9.52 (本体幅19HEX, 7073+1+幅22HEX) -- ②  
-ドレンホース VP-25の仕様書(付属) ----- ③



<高性能フィルタ組込仕様>

PLFY-P22LMD-E	CMP-P45LW-0 (標準型: 3)	標準									
		A	B	C	D	E	F	B	多機能ケースメント組込時		
PLFY-P20LMD-E	CMP-P45LW-0 (標準型: 3)	1000	1040	776	824	888	217.5X217.5	5			
PLFY-P36LMD-E	CMP-P45LW-0 (標準型: 3)	1250	1310	946	984	473	217.5X217.5	5			
PLFY-P56LMD-E	CMP-P71LW-0 (標準型: 4)	1750	1710	1446	1494	723	186.5X148.5	10			
PLFY-P71LMD-E	CMP-P71LW-0 (標準型: 4)	1750	1710	1446	1494	723	186.5X148.5	10			

PLFY-P22LMD-E	標準	
	標準	II
PAC-KH31AF (高性能フィルタ)	MS5533	1
PAC-KH41AF (高性能フィルタ)	MS9303	1
PAC-KH33AF (高性能フィルタ)	MS5533	1
PAC-KH43AF (高性能フィルタ)	MS9303	1
PAC-KH31AF (高性能フィルタ)	MS5533	2
PAC-KH41AF (高性能フィルタ)	MS9303	2