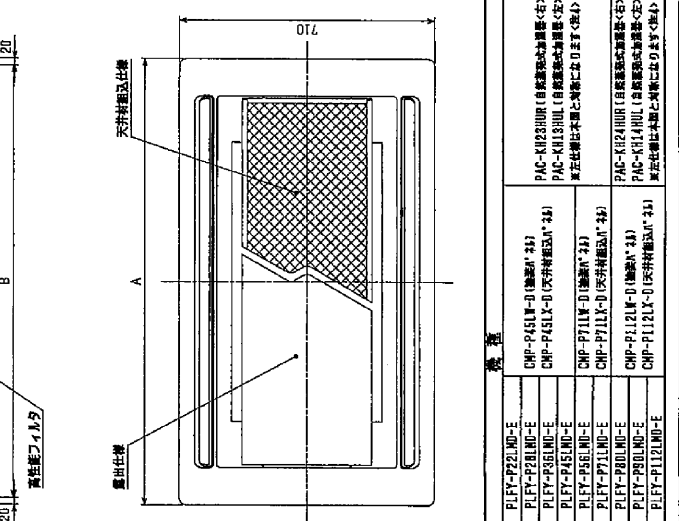
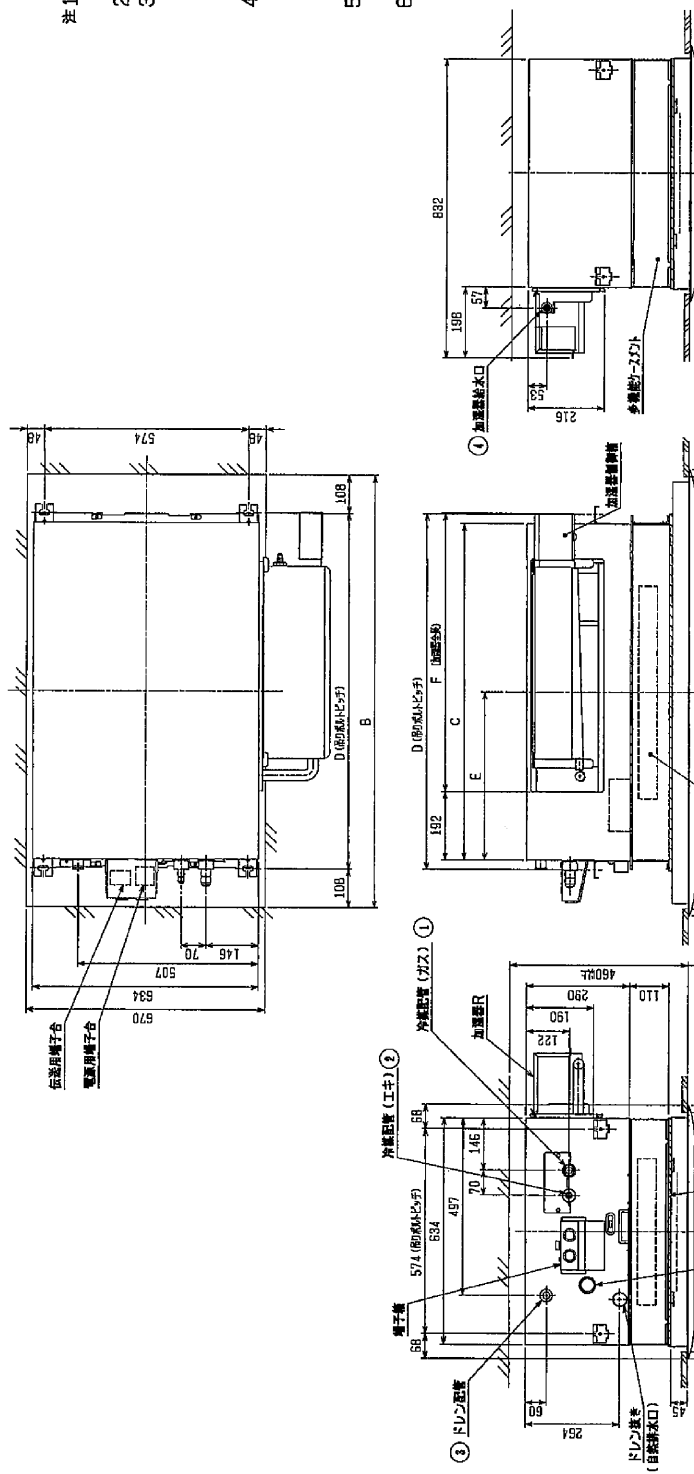
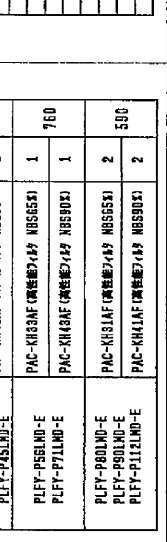
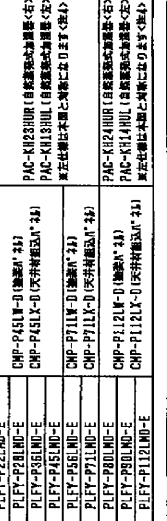
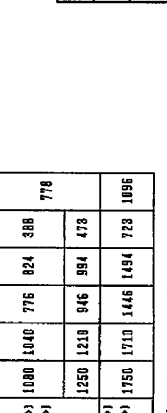
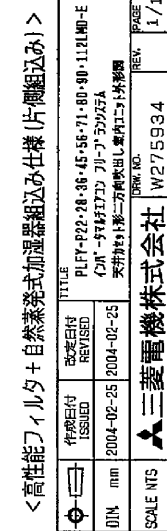


- 注1. 天井材組込タイプの化粧パネルをご使用の場合  
天井材組込可能最大厚さは21mmです。
2. 吊りボルトはM10を使用してください。(現貨御手配)
3. 本図はR(右仕様)を取付けた場合を示します。L(左仕様)の場合は  
加湿器の取付位置が本図と対称になります。  
加湿器は片側(しまたはR)のみの取付に加え、容量アップする場合は  
2側取付け可能です。
4. 加湿器を片側のみ取付けの場合は給水圧力を0.05~0.5MPa  
の範囲でお使いください。  
加湿器を2側取付けの場合は給水圧力を必ず減圧弁(現貨御手配)  
で0.05~0.1MPaに減圧してください。
5. サーマスタメンテナンスの高、下図の指定位置に必ず点検口を  
設置してください。
6. エアフィルタはパネルに内蔵されています。

- 22-459タイプ  
外箱設置(吊り)付取  
(吊り)  
56タイプ  
外箱設置(吊り)付取  
(吊り)  
71-909タイプ  
外箱設置(吊り)付取  
(吊り)  
1129タイプ  
外箱設置(吊り)付取  
(吊り)
- <標準タイプ>  
φ12.7(本体幅28HEX, 吊り付幅27HEX) -- ①  
φ6.35(本体幅17HEX, 吊り付幅17HEX) -- ②
- <吊りタイプ>  
φ12.7(本体幅26HEX, 吊り付幅29HEX) -- ①  
φ6.35(本体幅19HEX, 吊り付幅22HEX) -- ②  
φ15.88(本体幅26HEX, 吊り付幅29HEX) -- ①  
φ9.52(本体幅19HEX, 吊り付幅22HEX) -- ②
- φ15.88(本体幅29HEX, 吊り付幅36HEX) -- ①  
φ9.52(本体幅19HEX, 吊り付幅22HEX) -- ②
- ードロンホース VP-25(付録) -- ③  
加湿器給水口 φ6.35(17HEX 吊り付) -- ④



機種	標準	A	B	C	D	E	F
PLY-P22LD-E	PAC-KH230R (自然蒸発式加湿器<左>)	1080	1040	776	824	388	778
PLY-P20LD-E	PAC-KH150R (自然蒸発式加湿器<左>)	1250	1210	946	984	478	
PLY-P20LD-E	PAC-KH230R (自然蒸発式加湿器<右>)	1150	1110	1446	1484	728	1056
PLY-P20LD-E	PAC-KH150R (自然蒸発式加湿器<右>)						
PLY-P45LD-E	CHP-P45LD-E (吊り付取タイプ)						
PLY-P56LD-E	CHP-P56LD-E (吊り付取タイプ)						
PLY-P71LD-E	CHP-P71LD-E (吊り付取タイプ)						
PLY-P80LD-E	CHP-P80LD-E (吊り付取タイプ)						
PLY-P90LD-E	CHP-P90LD-E (吊り付取タイプ)						
PLY-P112LD-E	CHP-P112LD-E (吊り付取タイプ)						



三菱電機株式会社 W275934