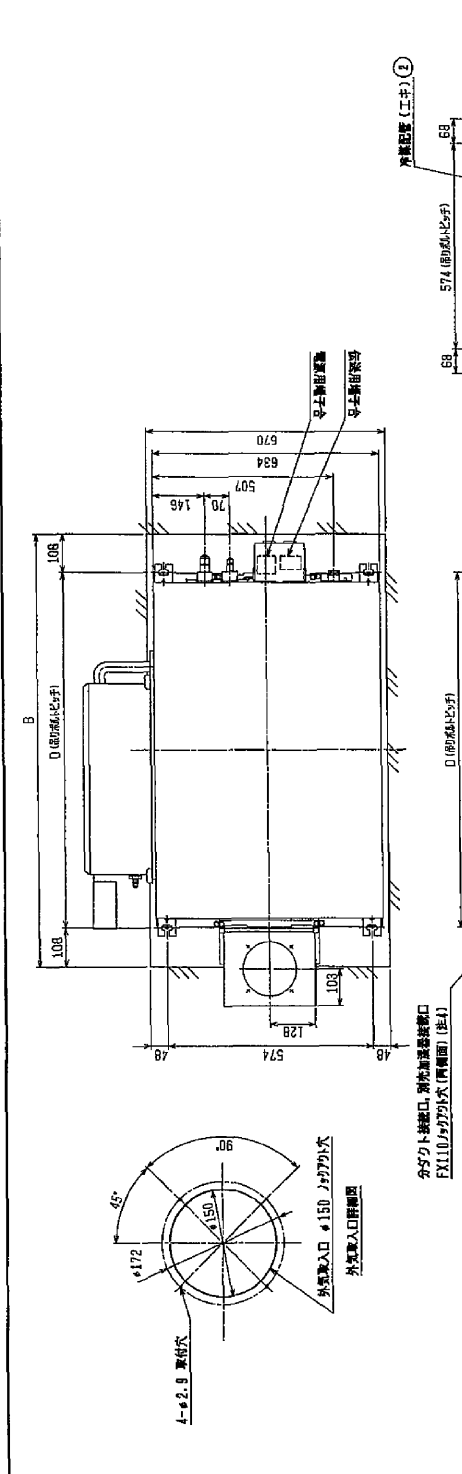
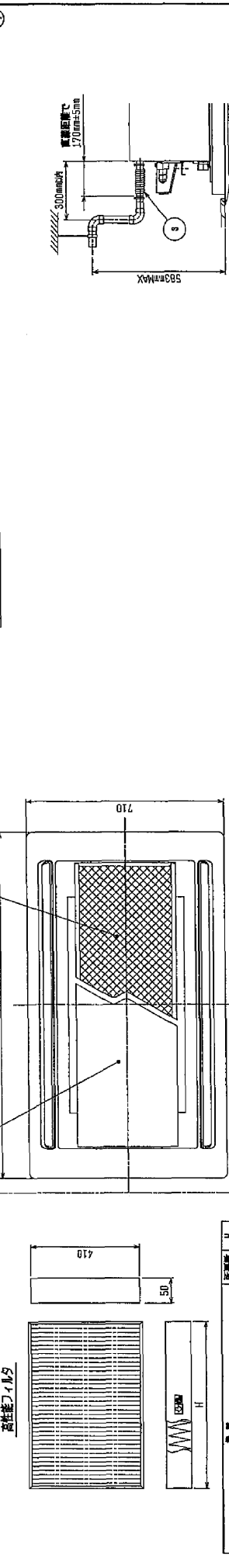
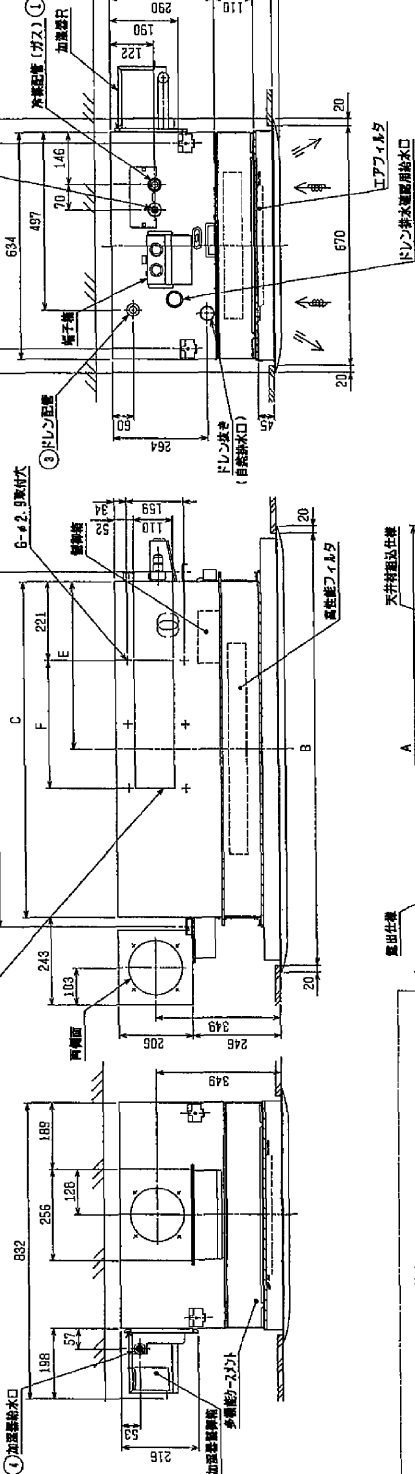
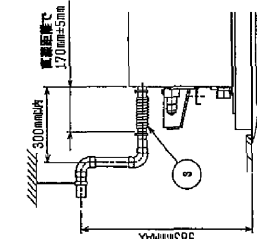


注1. 天井組込タイプの化粧パネルをご使用の場合

- 天井材組込可能最大厚さは21mmです。
- 吊りボルトはM10を使用してください。(現場調整)
- オプションの高性能フィルタ、パワー脱臭フィルタ組込時は本体高さが110mmアップします。  
但し、加湿器を2個取付けた場合は高性能フィルタまたはパワー脱臭フィルタの組込みは出来ません。
- 本図はR(右仕様)を取付けた場合を示します。L(左仕様)の場合は加湿器の取付位置が本図と対称になります。  
加湿器は片側(LまたはR)のみの取付に加え、密着アップする場合は2個取付可能です。
- 加湿器を片側のみ取付けた場合は給水圧力を0.05~0.5MPaの範囲でお使いください。
- 加湿器を2個取付けた場合は給水圧力を必ず減圧弁(現場調整)で0.05~0.1MPaに減圧してください。
- サービスマンテナンスの為、下図の指定位置に必ず放水口を設置してください。
- エアフィルタはパネルと同梱されています。



機種タイプ	標準タイプ	標準タイプ
22-45タイプ 冷暖除湿付タイプ7種	12.7 (本体幅28HEX, 707mm幅27HEX)	1
56タイプ 冷暖除湿付タイプ7種	6.35 (本体幅17HEX, 707mm幅17HEX)	2
71-90タイプ 冷暖除湿付タイプ7種	12.7 (本体幅28HEX, 707mm幅29HEX)	1
112タイプ 冷暖除湿付タイプ7種	6.35 (本体幅19HEX, 707mm幅22HEX)	2
	15.88 (本体幅26HEX, 707mm幅29HEX)	1
	9.52 (本体幅19HEX, 707mm幅22HEX)	2
	15.88 (本体幅26HEX, 707mm幅29HEX)	1
	9.52 (本体幅19HEX, 707mm幅22HEX)	2
ードンホース VP-25の仕様を(付属)	6.35 (17HEX 707mm)	3
加湿器放水口		4



機種	A	B	C	D	E	F
PLY-P22MD-E	1030	1048	976	924	388	778
PLY-P28MD-E	1250	1310	946	994	478	
PLY-P36MD-E	1750	1710	1446	1494	728	1096

機種	標準タイプ	標準タイプ
PLY-P22MD-E	PAC-KR230HR (自然蒸発式加湿器付)	PAC-KR130HL (自然蒸発式加湿器付)
PLY-P28MD-E	CMP-P451L-D (送風機付)	CMP-P451L-D (送風機付)
PLY-P36MD-E	CMP-P711L-D (送風機付)	CMP-P711L-D (送風機付)
PLY-P22MD-E	CMP-P451L-D (送風機付)	CMP-P451L-D (送風機付)
PLY-P28MD-E	CMP-P711L-D (送風機付)	CMP-P711L-D (送風機付)
PLY-P36MD-E	CMP-P112L-D (送風機付)	CMP-P112L-D (送風機付)

機種	標準タイプ	標準タイプ
PLY-P22MD-E	PAC-KR130HL (自然蒸発式加湿器付)	PAC-KR130HL (自然蒸発式加湿器付)
PLY-P28MD-E	CMP-P451L-D (送風機付)	CMP-P451L-D (送風機付)
PLY-P36MD-E	CMP-P711L-D (送風機付)	CMP-P711L-D (送風機付)
PLY-P22MD-E	CMP-P451L-D (送風機付)	CMP-P451L-D (送風機付)
PLY-P28MD-E	CMP-P711L-D (送風機付)	CMP-P711L-D (送風機付)
PLY-P36MD-E	CMP-P112L-D (送風機付)	CMP-P112L-D (送風機付)

高性能フィルタ + 自然蒸発式加湿器 (片側組込み) + 外気取りダクト (オプション) + 組み込み仕様