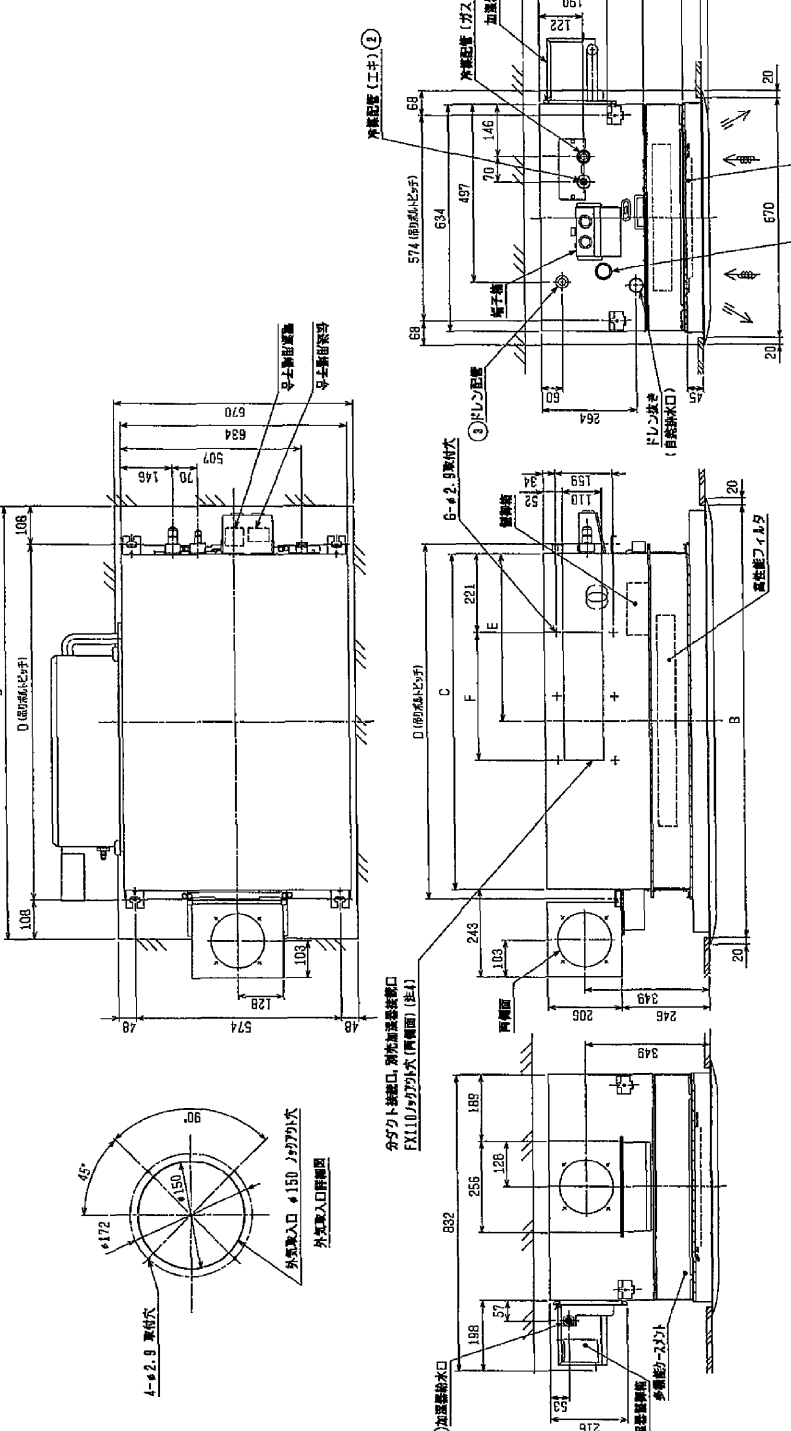


注1. 天井組込タイプの化熱パネルをご使用の場合

- 天井材組込可能最大厚さは210mmです。
- 吊りボルトはM10を使用してください。(現場側手配)
- オプションの高性能フィルタ、パワー脱臭フィルタ組込時は本体高さが110mmアップします。
但し、加温器を2個取付けた場合は高性能フィルタまたはパワー脱臭フィルタの組込みは出来ません。
- 本図はR(右仕様)を取付けた場合を示します。L(左仕様)の場合は加温器の取付位置が本図と対称になります。
加温器は片側(LまたはR)のみの取付に加え、密着アップする場合は2個取付が可能です。
- 加温器を片側のみ取付けた場合は給水圧力を0.05~0.5MPaの範囲でお使いください。
加温器を2個取付けた場合は給水圧力を必ず減圧弁(現場側手配)で0.05~0.1MPaに減圧してください。
- サービスマンテナンスの為、下図の指定位置に必ず放水口を設置してください。
- エアフィルタはパネルと同梱されています。

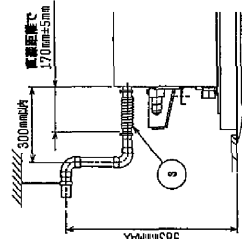
- ① 22-45タイプ <標準タイプ> 12.7 (本体幅28HEX, 707パイ+幅27HEX)
- ② 6.95 (本体幅17HEX, 707パイ+幅17HEX)
- ① 12.7 (本体幅28HEX, 707パイ+幅29HEX)
- ② 6.95 (本体幅19HEX, 707パイ+幅22HEX)
- ① 15.88 (本体幅26HEX, 707パイ+幅29HEX)
- ② 9.52 (本体幅19HEX, 707パイ+幅22HEX)
- ① 11.2タイプ 15.88 (本体幅28HEX, 707パイ+幅29HEX)
- ② 9.52 (本体幅19HEX, 707パイ+幅22HEX)
- ③ ードンホース VP-25(7分径) (付属)
- ④ 加温器放水口



機種	A	B	C	D	E	F
PLY-P22MD-E						
PLY-P28MD-E						
PLY-P36MD-E						
PLY-P45MD-E						
PLY-P56MD-E						
PLY-P66MD-E						
PLY-P80MD-E						
PLY-P90MD-E						
PLY-P111MD-E						
PLY-P132MD-E						
PLY-P152MD-E						

機種	A	B	C	D	E	F
PAC-R1031AF (標準型) φ49 MS565X	1000	1048	976	824	388	778
PAC-R1031LF (標準型) φ49 MS565X						
PAC-R1031VF (標準型) φ49 MS565X						
PAC-R1031WF (標準型) φ49 MS565X						
PAC-R1031XF (標準型) φ49 MS565X						
PAC-R1031YF (標準型) φ49 MS565X						
PAC-R1031ZF (標準型) φ49 MS565X						
PAC-R1031AF (標準型) φ49 MS565X						
PAC-R1031LF (標準型) φ49 MS565X						
PAC-R1031VF (標準型) φ49 MS565X						
PAC-R1031WF (標準型) φ49 MS565X						
PAC-R1031XF (標準型) φ49 MS565X						
PAC-R1031YF (標準型) φ49 MS565X						
PAC-R1031ZF (標準型) φ49 MS565X						

機種	所要量 H
PLY-P22MD-E	1
PLY-P28MD-E	1
PLY-P36MD-E	1
PLY-P45MD-E	1
PLY-P56MD-E	1
PLY-P66MD-E	1
PLY-P80MD-E	2
PLY-P90MD-E	2
PLY-P111MD-E	2
PLY-P132MD-E	2
PLY-P152MD-E	2



<高性能フィルタ+自然蒸気式加湿器(片側組込み)+外気取入ダクト(ランジ組込み仕様)>

TITLE
PLY-P22-P28-48-45-56-71-80-90-112LMD-E
LY-P28-P36-70-70-70-70-70
天井付12分径二方取付用L型側入外気取入

作成日付
ISSUED 2004-02-25
REVISED 2004-02-25
2004-02-25 2004-02-25

SCALE NTS
W27.5935

PAGE
1/1