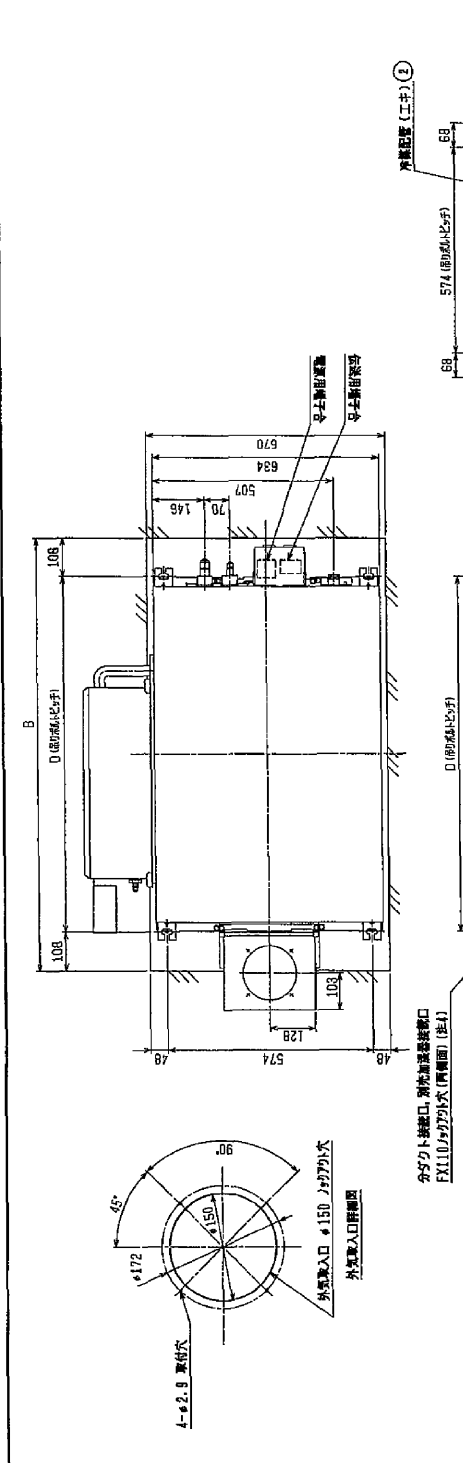
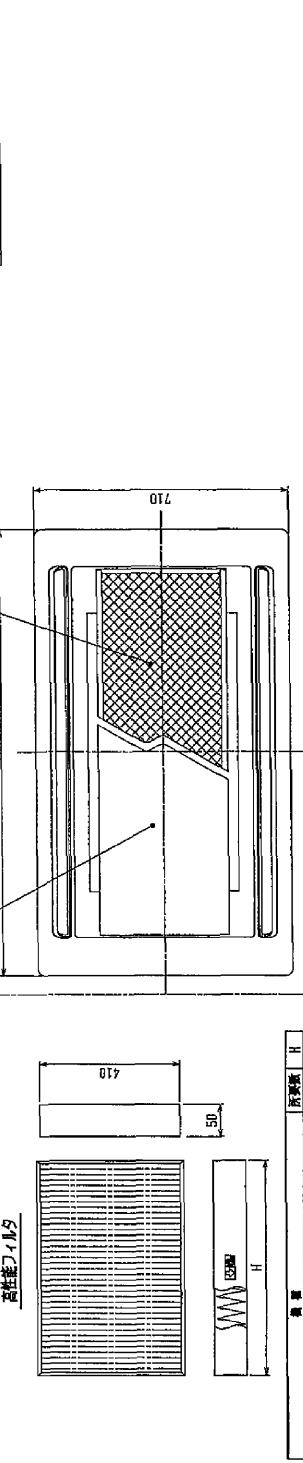
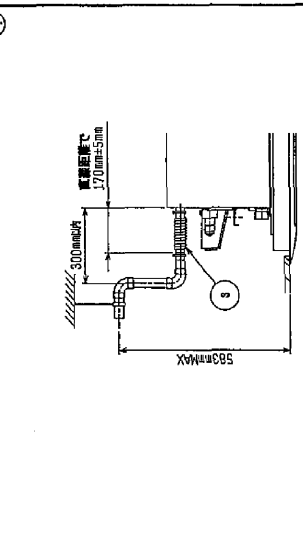
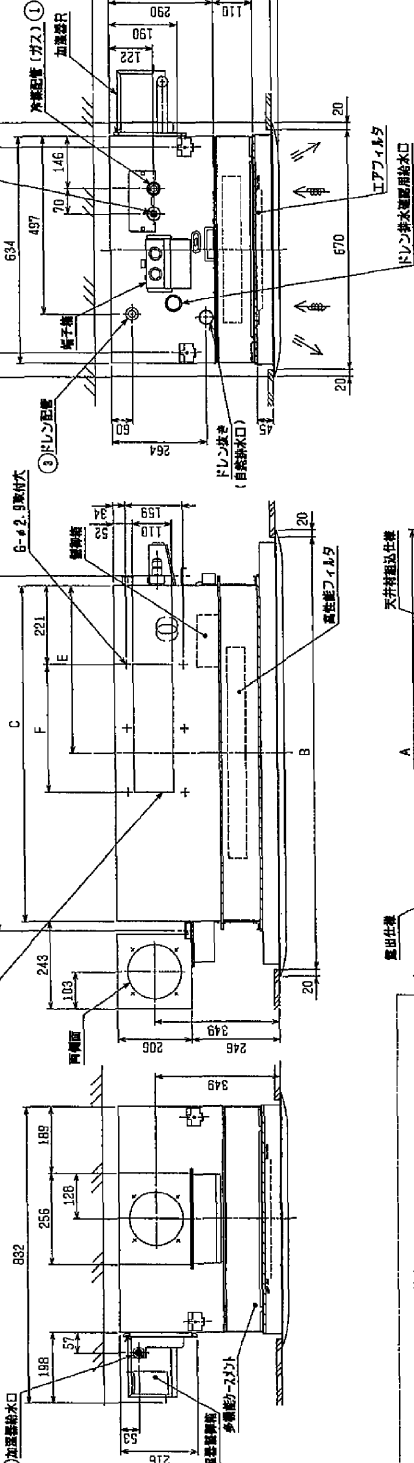


注1. 天井組込タイプの化粧パネルをご使用の場合

- 天井材組込可能最大厚さは21mmです。
- 吊りボルトはM10を使用してください。(現場調整)
- オプションの高性能フィルタ、パワー脱臭フィルタ組込時は本体高さが110mmアップします。
- 但し、加湿器を2個取付けた場合は高性能フィルタまたはパワー脱臭フィルタの組込みは出来ません。
- 本図はR(右仕様)を取付けた場合を示します。L(左仕様)の場合は加湿器の取付位置が本図と対称になります。
- 加湿器は片側(LまたはR)のみの取付に加え、密着アップする場合は2個取付可能です。
- 加湿器を片側のみ取付けた場合は給水圧力を0.05~0.5MPaの範囲でお使いください。
- 加湿器を2個取付けた場合は給水圧力を必ず減圧弁(現場調整)で0.05~0.1MPaに減圧してください。
- サービスマンテナンスの為、下図の指定位置に必ず放水口を設置してください。
- エアフィルタはパネルと同梱されています。



- ① 加湿器給水口
 - ② 放水口
 - ③ ドレン排水口
 - ④ エアフィルタ
 - ⑤ ドレン排水用放水口
- 22-45タイプ
 加湿器 (付) x1 / 加湿器 (付) x2
 ① 12.7 (本体幅28HEX, 707x11mm) ② 7HEX
 ③ 6.35 (本体幅17HEX, 707x11mm) ④ 1HEX
- 56タイプ
 加湿器 (付) x1 / 加湿器 (付) x2
 ① 12.7 (本体幅28HEX, 707x11mm) ② 2HEX
 ③ 6.35 (本体幅19HEX, 707x11mm) ④ 2HEX
- 71-90タイプ
 加湿器 (付) x1 / 加湿器 (付) x2
 ① 15.88 (本体幅28HEX, 707x11mm) ② 2HEX
 ③ 9.52 (本体幅19HEX, 707x11mm) ④ 2HEX
- 112タイプ
 加湿器 (付) x1 / 加湿器 (付) x2
 ① 15.88 (本体幅28HEX, 707x11mm) ② 3HEX
 ③ 9.52 (本体幅19HEX, 707x11mm) ④ 2HEX
- ードンホース VP-25 (付) x1 / 付
 ③ 6.35 (17HEX 707x11mm) ④



機種	A	B	C	D	E	F
PLY-P22MD-E	1030	1048	976	924	388	778
PLY-P28MD-E	1250	1310	946	994	478	
PLY-P38MD-E	1750	1710	1446	1494	723	1096

機種	A	B	C	D	E	F
PLY-P22MD-E	1030	1048	976	924	388	778
PLY-P28MD-E	1250	1310	946	994	478	
PLY-P38MD-E	1750	1710	1446	1494	723	1096

機種	深さ	H
PAC-KH11AF (高性能) x1 / MS5653	1	580
PAC-KH11AF (高性能) x2 / MS5903	1	580
PAC-KH11AF (高性能) x1 / MS5653	1	760
PAC-KH11AF (高性能) x2 / MS5903	1	760
PAC-KH11AF (高性能) x1 / MS5653	2	580
PAC-KH11AF (高性能) x2 / MS5903	2	580