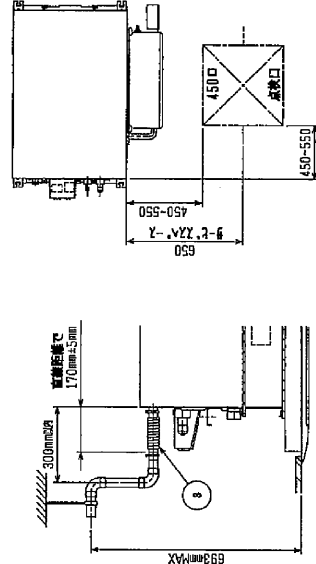
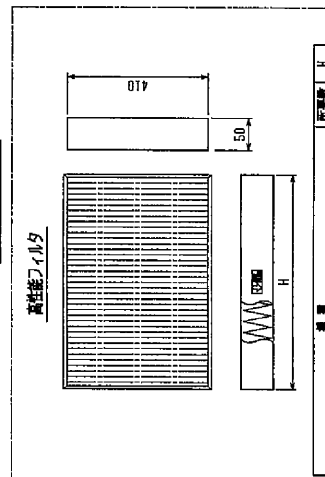
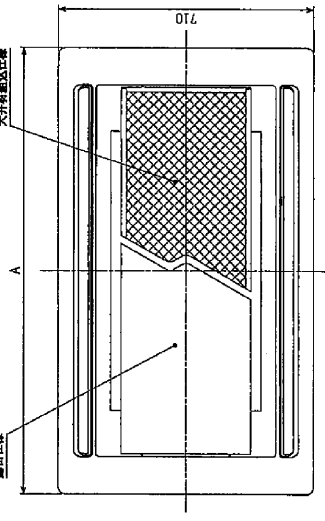
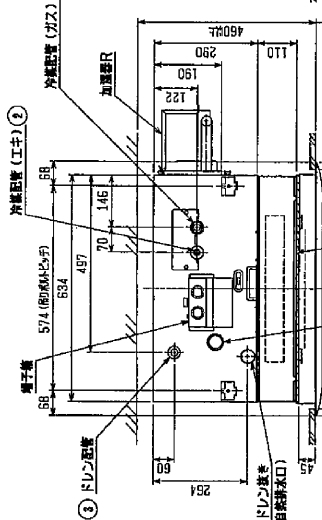
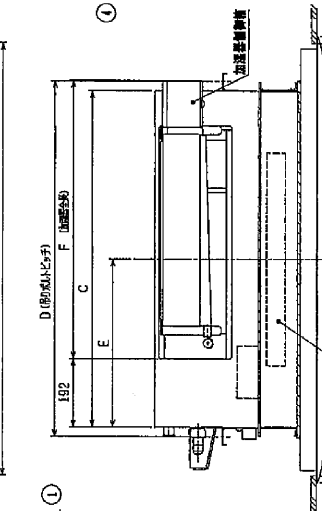
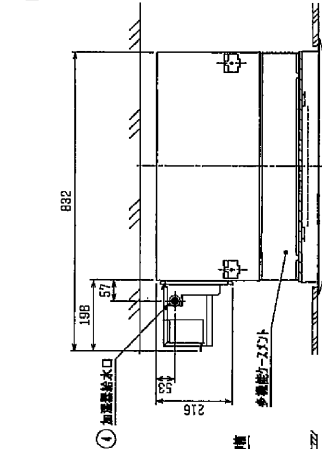
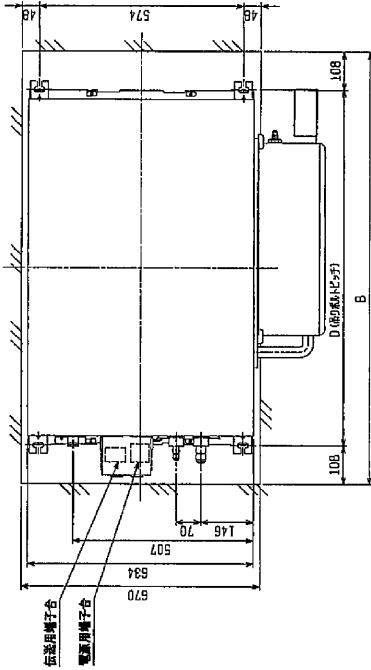


- 注1. 天井組込タイプの化粧パネルをご使用の場合
天井組込可能最大厚さは21mmです。
注2. 吊りボルトはM10を使用してください。(現貨御手配)
注3. 本図はR(右仕様)を取付けた場合を示します。L(左仕様)の場合は
加湿器の取付位置が本図と対称になります。
加湿器は片側(LまたはR)のみの取付に加え、容量アップする場合は
2側取付け可能です。
注4. 加湿器を片側のみ取付けの場合は給水圧力を0.05~0.5MPa
の範囲でお使いください。
加湿器を2側取付けの場合は給水圧力を必ず減圧弁(現貨御手配)
で0.05~0.1MPaに減圧してください。
注5. サーマスタメンテナスの高、下図の指定位置に必ず点検口を
設置してください。
注6. エアフィルタはパネルに内蔵されています。

- 22~45タイプ
外観取付(吊り)取付
(吊り)取付
56タイプ
外観取付(吊り)取付
(吊り)取付
71~90タイプ
外観取付(吊り)取付
(吊り)取付
112タイプ
外観取付(吊り)取付
(吊り)取付
ードロンホース VP-25の付字(付属)
加湿器給水口
- 〈標準寸法〉
φ12.7 (本体幅21HEX, 吊り付幅21HEX) -- ①
φ6.35 (本体幅17HEX, 吊り付幅17HEX) -- ②
φ12.7 (本体幅26HEX, 吊り付幅21HEX) -- ①
φ6.35 (本体幅19HEX, 吊り付幅22HEX) -- ②
φ15.88 (本体幅26HEX, 吊り付幅29HEX) -- ①
φ9.52 (本体幅19HEX, 吊り付幅22HEX) -- ②
φ15.88 (本体幅29HEX, 吊り付幅36HEX) -- ①
φ9.52 (本体幅21HEX, 吊り付幅22HEX) -- ②
③
④



機種名	A	B	C	D	E	F
PLY-P22LD-E	1080	1040	776	824	388	778
PLY-P26LD-E	1250	1210	946	994	478	
PLY-P56LD-E	1750	1710	1446	1494	728	1056

機種名	H
PAC-KH21AF(標準型)A/B	1
PAC-KH17AF(標準型)A/B	1
PAC-KH23AF(標準型)A/B	1
PAC-KH26AF(標準型)A/B	1
PAC-KH31AF(標準型)A/B	2
PAC-KH11AF(標準型)A/B	2

高性能フィルタ + 自然蒸発式加湿器組み仕様 (片側組み) >

発行	改定	発行	改定
2004-02-25	2004-02-25	2004-02-25	2004-02-25
発行		改定	
2004-02-25		2004-02-25	
発行			
2004-02-25			
発行			
2004-02-25			

MODEL NO. PLY-P22-26-36-45-56-71-90-112LD-E
サイズ 454mm×710mm×50mm
天井取付/片側取付/室内用/室外用

SCALE NTS 三菱電機株式会社 W275934
PAGE 1/1