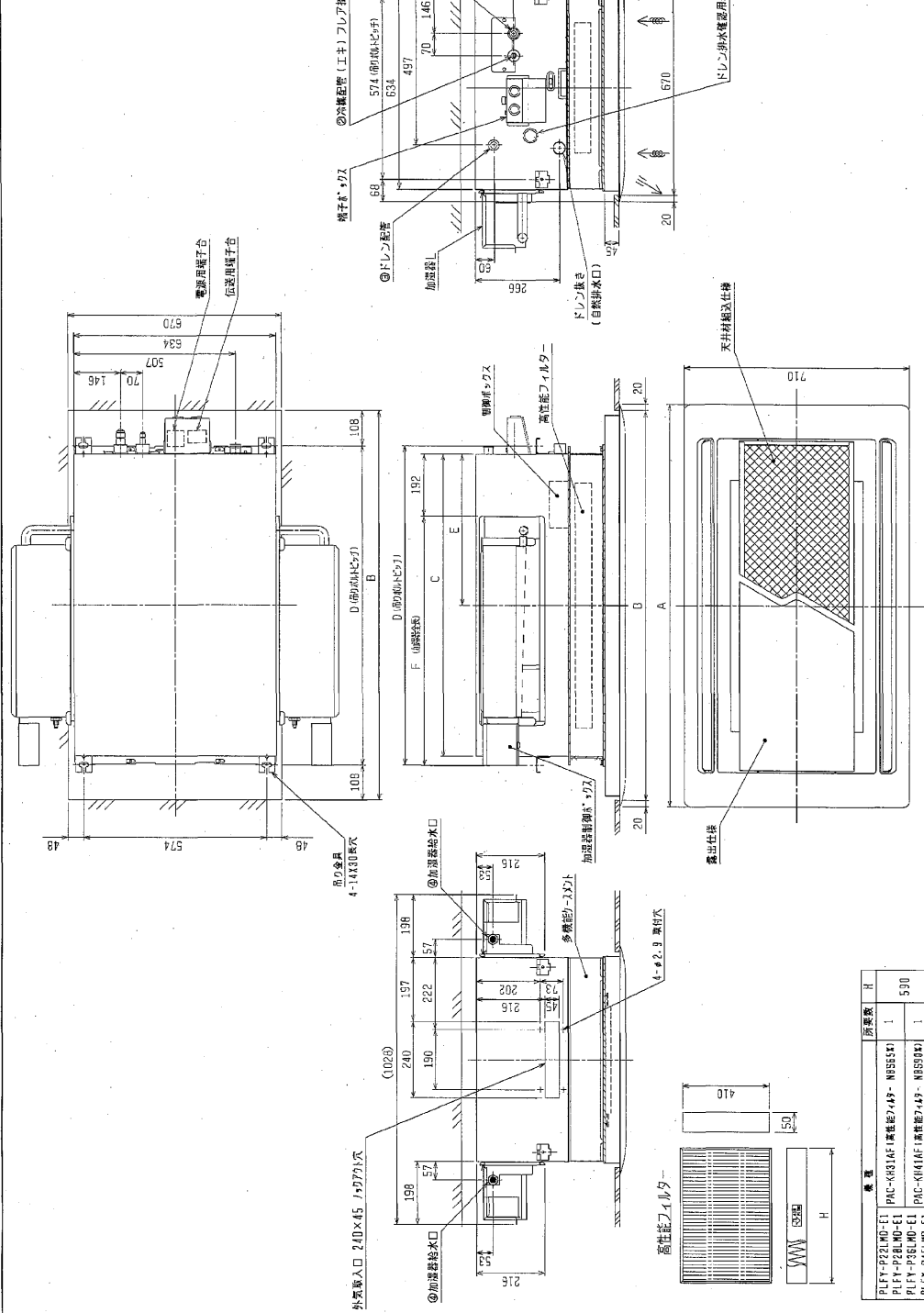
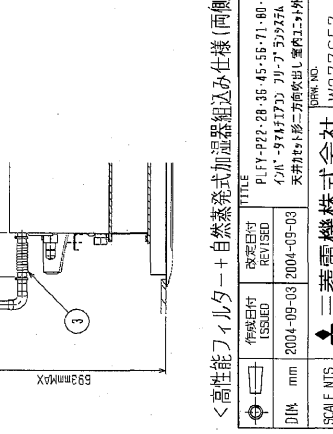


- 注 1. 天井材組立タイプの化粧パネルをご使用の場合
 天井材組立可能最大厚さは210mmです。
 2. 吊りボルトは剛性など必要に応じて、お好みの用耐震支持部材にて
 補強を行ってください。
 3. 吊りボルトおよび乗止め用耐震支持部材はM10を使用し
 てください。(別途御見積)
 4. 給水圧力を必ず減圧弁(限流細字弁)で0.05~0.1MPaに
 減圧してください。
 5. サーマスタメテアナスタスの為、下部の浴室位置に必ず点検口を
 設置してください。
 6. 高性能フィルターが必要の場合は多機能ケースメントが必要で
 す。
 7. プレフィルターが必要な場合はパネルに付属のフィルターを取
 り替えます。
 8. R407C室外ユニットの場合、P56・P112形は配管サイズが
 異なりますので、付属のフレアナットを使用してください。



機種	A	B	C	D	E	F	G	H
PLEY-P220MD-E1	1000	1440	775	824	888		1210	710
PLEY-P230MD-E1	1200	1710	945	994	1058		1210	710
PLEY-P240MD-E1	1200	1710	1446	1494	1558		1210	710
PLEY-P250MD-E1	1200	1710	1446	1494	1558		1210	710
PLEY-P260MD-E1	1200	1710	1446	1494	1558		1210	710
PLEY-P270MD-E1	1200	1710	1446	1494	1558		1210	710
PLEY-P280MD-E1	1200	1710	1446	1494	1558		1210	710
PLEY-P290MD-E1	1200	1710	1446	1494	1558		1210	710
PLEY-P300MD-E1	1200	1710	1446	1494	1558		1210	710
PLEY-P310MD-E1	1200	1710	1446	1494	1558		1210	710
PLEY-P320MD-E1	1200	1710	1446	1494	1558		1210	710
PLEY-P330MD-E1	1200	1710	1446	1494	1558		1210	710
PLEY-P340MD-E1	1200	1710	1446	1494	1558		1210	710
PLEY-P350MD-E1	1200	1710	1446	1494	1558		1210	710
PLEY-P360MD-E1	1200	1710	1446	1494	1558		1210	710
PLEY-P370MD-E1	1200	1710	1446	1494	1558		1210	710
PLEY-P380MD-E1	1200	1710	1446	1494	1558		1210	710
PLEY-P390MD-E1	1200	1710	1446	1494	1558		1210	710
PLEY-P400MD-E1	1200	1710	1446	1494	1558		1210	710



<高性能フィルター+自然蒸発式加湿器組み込み仕様(両側込み)>

作機番号 変更日付 仕様書番
 ISSUED REVISED
 2004-09-03 2004-09-03

TITLE
 PLEY-P22-P38-35-45-55-67-80-90-112LMD-E1
 PLEY-P22-P38-35-45-55-67-80-90-112LMD-E1
 天竺山ビル2F-2004年6月改修工事内装工外装工

SCALE NTS 1/1
 W27657