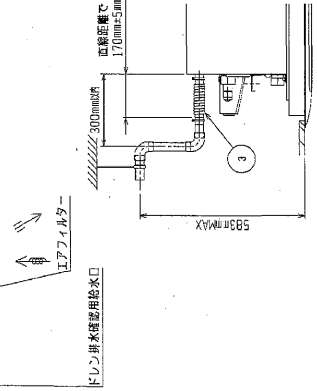
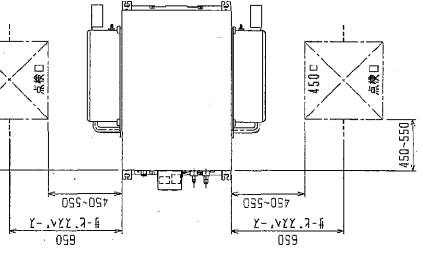
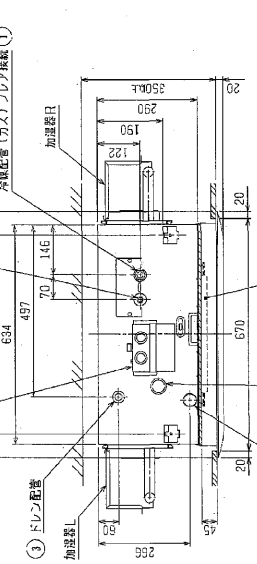
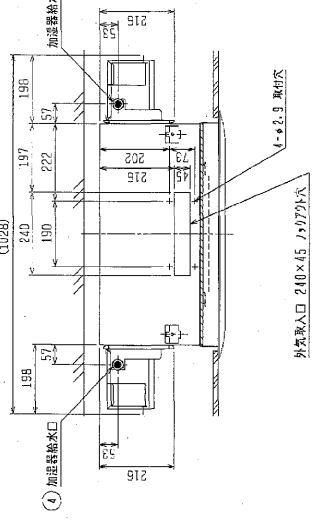
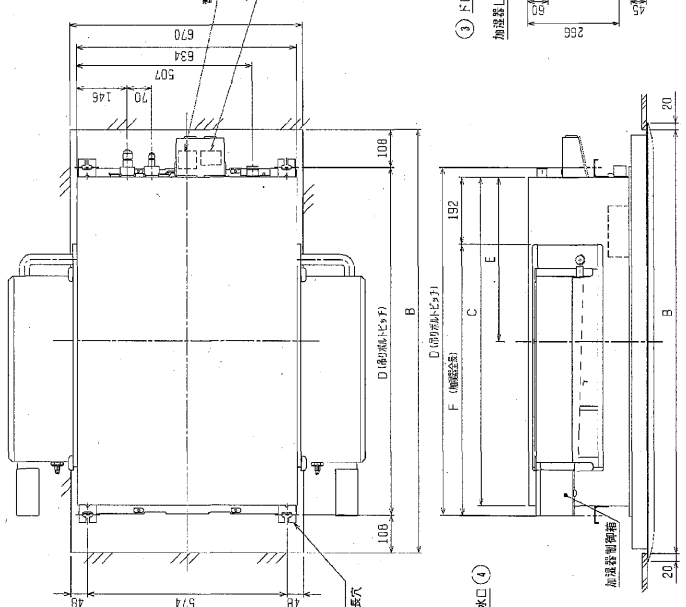


注1. 天井組立タイプの化油パネルをご使用の場合
天井材組立可能最大厚さは21mmです。

2. 吊りボルトは補強など必要に応じて、振れ止め用耐震支持部材にて補強を行ってください。
3. 吊りボルトおよび振れ止め用耐震支持部材はM10を使用してください。(現場御手配)
4. 給水圧力を必ず減圧弁(現地御手配)で0.05~0.1MPaに減圧してください。
5. サービスマニュアルの高、下図の指定位置に必ず点検口を設置してください。
6. エアフィルターはパネルに同梱されています。
7. R407C室外ユニットの場合、P56・P112形は配管サイズが異なりますので、付属のフレアナットを使用してください。



機種		① カパ配管サイズ (20φ 寸法)	② ドレン配管	③ 加温器給水口 (スズナサイズ)										
A	B	C	D	E	F	P22	P28	P36	P45	P56	P71	P80	P90	P112
1000	1000	776	824	388		φ6.35 (本体側) 17HEX, 277φ+1φ1.7HEX	φ6.35 (本体側) 17HEX, 277φ+1φ1.7HEX	φ6.35 (本体側) 17HEX, 277φ+1φ1.7HEX	φ6.35 (本体側) 17HEX, 277φ+1φ1.7HEX	φ6.35 (本体側) 17HEX, 277φ+1φ1.7HEX	φ6.35 (本体側) 17HEX, 277φ+1φ1.7HEX	φ6.35 (本体側) 17HEX, 277φ+1φ1.7HEX	φ6.35 (本体側) 17HEX, 277φ+1φ1.7HEX	φ6.35 (本体側) 17HEX, 277φ+1φ1.7HEX
				778		※1: φ12.7 (本体側) 19HEX, 277φ+1φ2.2HEX	※1: φ12.7 (本体側) 19HEX, 277φ+1φ2.2HEX	※1: φ12.7 (本体側) 19HEX, 277φ+1φ2.2HEX	※1: φ12.7 (本体側) 19HEX, 277φ+1φ2.2HEX	※1: φ12.7 (本体側) 19HEX, 277φ+1φ2.2HEX	※1: φ12.7 (本体側) 19HEX, 277φ+1φ2.2HEX	※1: φ12.7 (本体側) 19HEX, 277φ+1φ2.2HEX	※1: φ12.7 (本体側) 19HEX, 277φ+1φ2.2HEX	※1: φ12.7 (本体側) 19HEX, 277φ+1φ2.2HEX
				473		※2: φ15.88 (本体側) 19HEX, 277φ+1φ2.2HEX	※2: φ15.88 (本体側) 19HEX, 277φ+1φ2.2HEX	※2: φ15.88 (本体側) 19HEX, 277φ+1φ2.2HEX	※2: φ15.88 (本体側) 19HEX, 277φ+1φ2.2HEX	※2: φ15.88 (本体側) 19HEX, 277φ+1φ2.2HEX	※2: φ15.88 (本体側) 19HEX, 277φ+1φ2.2HEX	※2: φ15.88 (本体側) 19HEX, 277φ+1φ2.2HEX	※2: φ15.88 (本体側) 19HEX, 277φ+1φ2.2HEX	※2: φ15.88 (本体側) 19HEX, 277φ+1φ2.2HEX
1250	1210	946	994	473		※1: φ15.88 (本体側) 19HEX, 277φ+1φ2.2HEX	※1: φ15.88 (本体側) 19HEX, 277φ+1φ2.2HEX	※1: φ15.88 (本体側) 19HEX, 277φ+1φ2.2HEX	※1: φ15.88 (本体側) 19HEX, 277φ+1φ2.2HEX	※1: φ15.88 (本体側) 19HEX, 277φ+1φ2.2HEX	※1: φ15.88 (本体側) 19HEX, 277φ+1φ2.2HEX	※1: φ15.88 (本体側) 19HEX, 277φ+1φ2.2HEX	※1: φ15.88 (本体側) 19HEX, 277φ+1φ2.2HEX	※1: φ15.88 (本体側) 19HEX, 277φ+1φ2.2HEX
				1096		※2: φ19.05 (本体側) 19HEX, 277φ+1φ2.2HEX	※2: φ19.05 (本体側) 19HEX, 277φ+1φ2.2HEX	※2: φ19.05 (本体側) 19HEX, 277φ+1φ2.2HEX	※2: φ19.05 (本体側) 19HEX, 277φ+1φ2.2HEX	※2: φ19.05 (本体側) 19HEX, 277φ+1φ2.2HEX	※2: φ19.05 (本体側) 19HEX, 277φ+1φ2.2HEX	※2: φ19.05 (本体側) 19HEX, 277φ+1φ2.2HEX	※2: φ19.05 (本体側) 19HEX, 277φ+1φ2.2HEX	※2: φ19.05 (本体側) 19HEX, 277φ+1φ2.2HEX
1750	1710	1446	1494	728	1096									

発行日付: 2004-06-15
REVISED: 2004-06-15
型式: P22, P28, P36, P45, P56, P71, P80, P90, P112, MD-E1
天板形状: 多二方角形
標準色: 黒
REVISION: W275979
PAGE: 1/1

※1: R410A 室外ユニット
※2: R410C 室外ユニット
＜自然蒸発式加温器組込み仕様(同梱込み)＞

