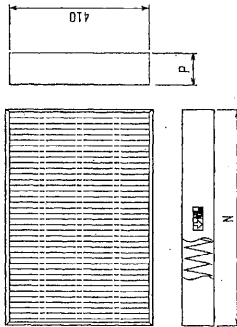


多機能ケースメント、スベーク  
高性能フィルタ、パワー脱臭フィルタ  
吹分けプレート(7:3)組み込み

- 22-45タイプ <標準タイプ> <Nタイプ>  
 冷媒配管(ガス)の径寸 φ1.7 (本体側23HEX, ガス側27HEX) --- ①  
 φ6.35 (本体側17HEX, ガス側17HEX) --- ②  
 56-90タイプ  
 冷媒配管(ガス)の径寸 φ1.58 (本体側25HEX, ガス側29HEX) --- ①  
 φ9.52 (本体側19HEX, ガス側22HEX) --- ②  
 112タイプ  
 冷媒配管(ガス)の径寸 φ1.9.05 (本体側29HEX, ガス側36HEX) --- ①  
 φ9.52 (本体側19HEX, ガス側22HEX) --- ②  
 ドリンクス VP-25(カ)接手(付属) --- ③

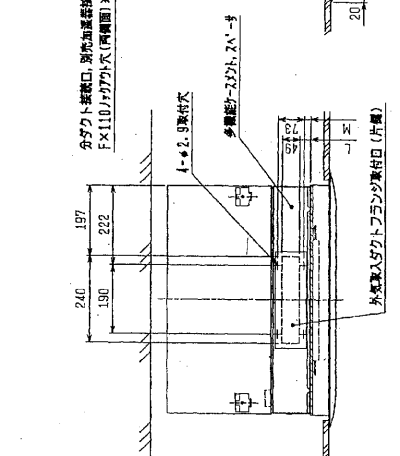
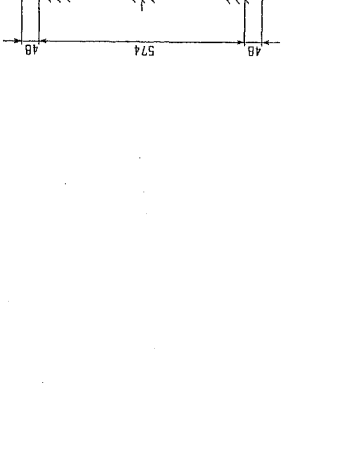
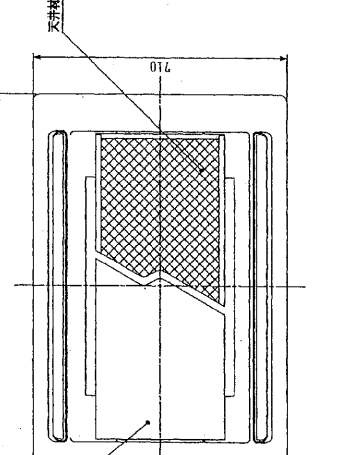
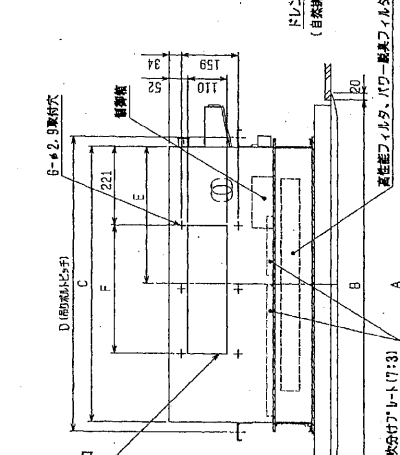
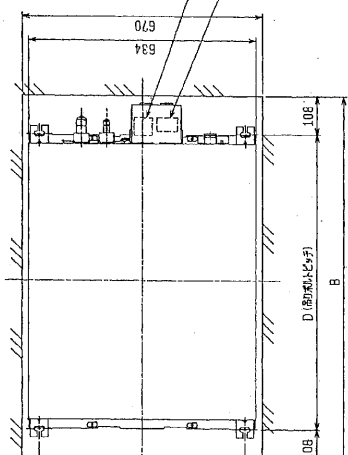
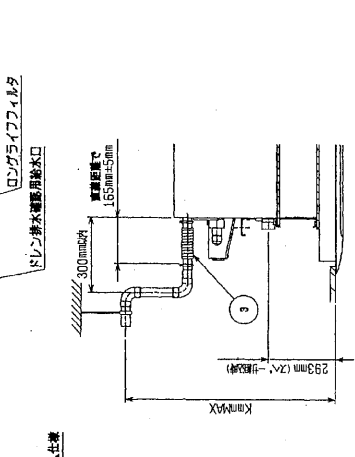
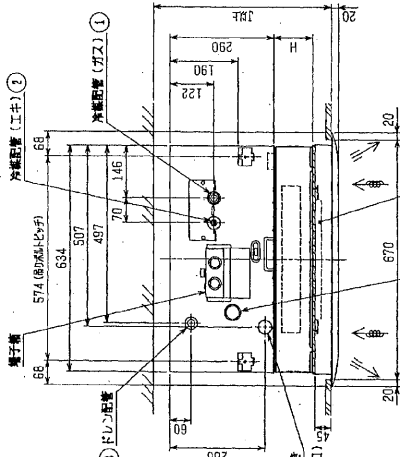
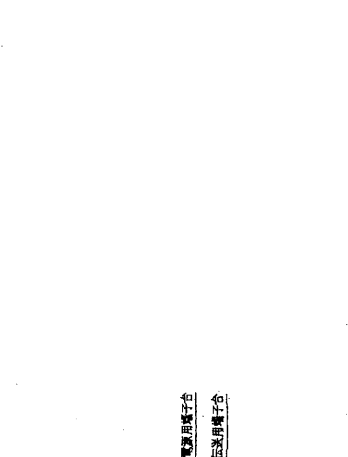
- 注1. 天井材組込タイプの化粧パネルをご使用の場合  
 天井材組込可能最大厚さは21mmです。  
 2. ドリンクスはM1.0を使用してください。(現物指手型)  
 3. 吹分けプレート(7:3)は右、左どちらでも取付け可能です。  
 4. 図中に記載してある別売品は取付可能な組合せに制限があります。  
 詳細はWYNCO-5548を参照ください。

高性能フィルタ、パワー脱臭フィルタ外形図



機種名	所置数	N	P
PLFY-P22LMD-D	PAC-KH31AF (標準型) x 47	1	590
PLFY-P28LMD-D	PAC-KH11AF (標準型) x 47	1	590
PLFY-P36LMD-D	PAC-KH01PCF (Nタイプ) x 47	2	295
PLFY-P45LMD-D	PAC-KH33AF (標準型) x 47	1	760
PLFY-P56LMD-D	PAC-KH31AF (標準型) x 47	1	760
PLFY-P71LMD-D	PAC-KH03PCF (Nタイプ) x 47	2	380
PLFY-P80LMD-D	PAC-KH31AF (標準型) x 47	2	590
PLFY-P90LMD-D	PAC-KH11AF (標準型) x 47	2	590
PLFY-P112LMD-D	PAC-KH01PCF (Nタイプ) x 47	4	295

型式名: PLY-P22-28-45-56-71-80-90-112LMD-D  
 品名: インパクターエアコン、フィルターユニット外形図  
 発行: 2002-07-06 (2003-07-03)  
 発行場所: 東京都品川区大崎二丁目  
 発行: 三菱電機株式会社  
 品番: W272915  
 発行: C 1/1



機種名	A	B	C	D	E	F	G	H	J	K	L	M	N
PLFY-P22LMD-D	1080	1040	776	824	388			110	460	583	80	18	多機能ケースメント組込時
PLFY-P28LMD-D						217-532	6	220	570	583	85	73	スベーク組込時
PLFY-P36LMD-D						445		110	460	583	80	18	多機能ケースメント組込時
PLFY-P45LMD-D	1250	1210	946	994	473			228	570	803	85	73	スベーク組込時
PLFY-P56LMD-D						186-534	10	110	460	583	80	18	多機能ケースメント組込時
PLFY-P71LMD-D						474		220	570	803	85	73	スベーク組込時