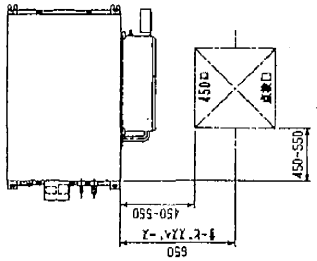
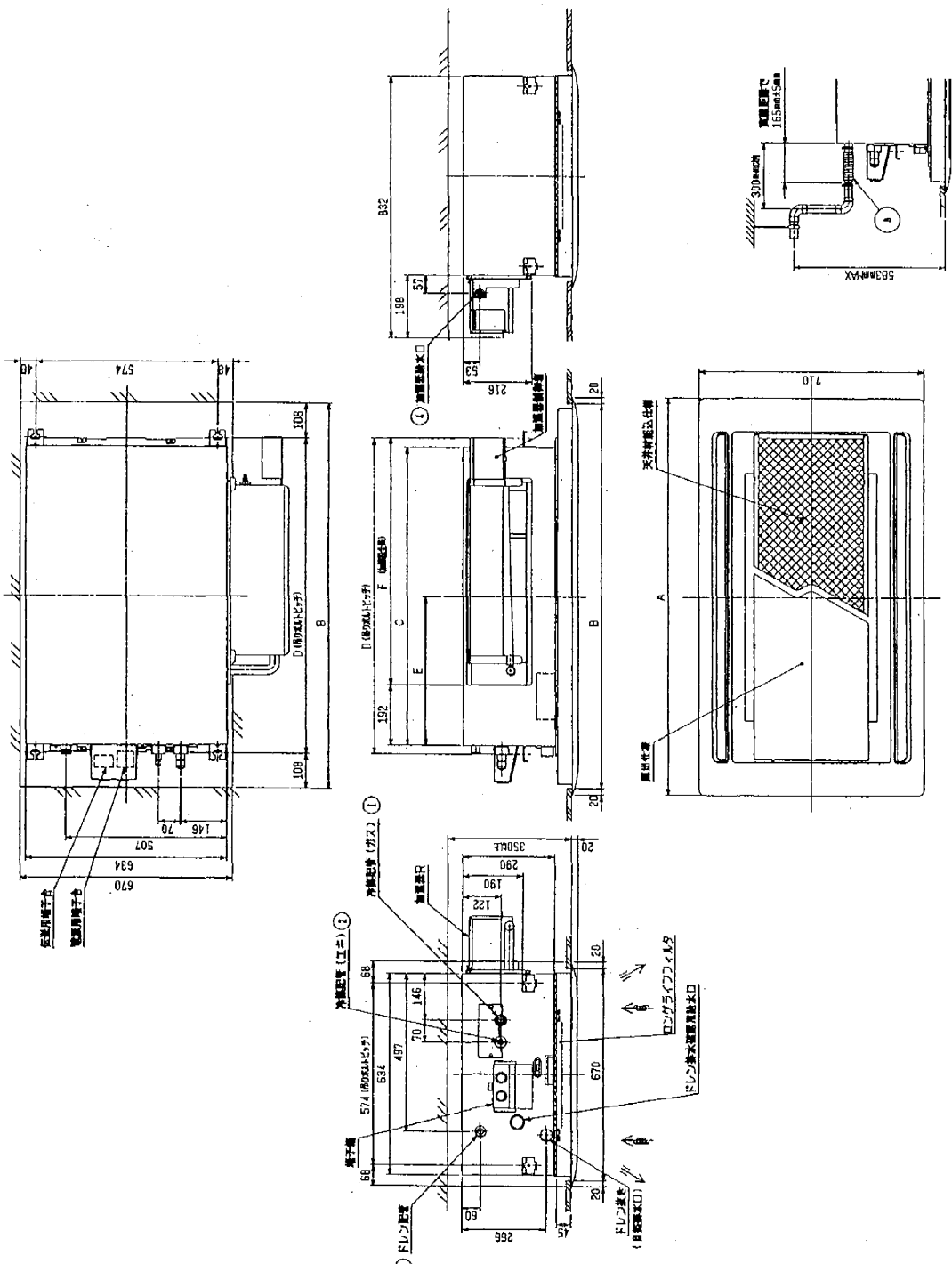


パッケージエアコン 室内ユニット仕様書 (天井カセット形2方向吹出し・加湿器組込み)						
形名		PLFY-P56LMD-D		台数		記号
電源			単相 200V			
			50Hz		60Hz	
			冷房	暖房	冷房	暖房
電気特性	消費電力	kW	0.067	0.061	0.075	0.070
	運転電流	A	0.38	0.32	0.42	0.37
能力		kW	5.6	6.3	5.6	6.3
空気条件	室内側	乾球温度/湿球温度	27℃/19℃	20℃/—	27℃/19℃	20℃/—
	室外側	乾球温度/湿球温度	35℃/—	7℃/6℃	35℃/—	7℃/6℃
リモコン温度設定範囲		℃	19~30 (ドライ含)	17~28	19~30 (ドライ含)	17~28
風向調節		上下方向	オートベーンを水平より0°, 40°, 60°, 80° に設定可			
送風機	形式×個数	ターボファン×1				
	風量(強/中/弱)	m ³ /min	12.5/11.0/9.0			
	電動機出力	kW	0.020			
外装			本体:溶融亜鉛メッキ鋼板 パネル:マンセル 0.70Y 8.59/0.97			
外形寸法	本体(H×W×D)	mm	290×946×832			
	パネル(H×W×D)	mm	20×1250×710			
熱交換器形式			クロスフィン			
エアフィルター			PPハニカム織(ロングライフ)			
防音・断熱材			発泡ポリスチレン、発泡ポリエチレン、ウレタンフォーム			
冷媒配管サイズ 液/ガス		mm	φ9.52/φ15.88			
ドレン配管サイズ		mm	外径φ32 (PVC管 VP-25接続可)			
運転音(強/中/弱)		dB	35/32/29			
質量		kg	本体:33.5		パネル:7.5	
機外配線	最小電線太さ	1.6mm				
	配線用遮断器	15A				
構成部品	運転調節装置(別売)	MAリモコン(自動アドレス設定可能)				
		M-NETリモコン				
	化粧パネル(別売)	塗装パネル(塗装色:マンセル 0.70Y/8.59/0.97)				
		天井材組込用パネル(天井材貴社組込)				
		自動昇降パネル(塗装色:マンセル 0.70Y/8.59/0.97)				
昇降パネルリモコン						
その他の取付可能主要別売部品		<ul style="list-style-type: none"> ・高性能フィルタ: 比色法 65%/90% (別売の多機能ケースメント又はスぺーサが必要です) ・パワー脱臭フィルタ(別売の多機能ケースメント又はスぺーサが必要です) ・多機能ケースメント: 高さ110mm アップ ・スぺーサ: 高さ220mm アップ ・吹き分け用プレート: 吹出風量を7:3に吹き分けます。 ・外気取入用ダクトフランジ 				
付属品		(室内ユニット本体) 据付説明書・取扱説明書・吊り用座金・ドレンホース 冷媒配管用断熱パイプ・結束バンド・試運転コネクタ(ドレンポンプ用) (化粧パネル) 取付説明書・パネルゲージ・結束バンド・取付ネジ・トラスネジ・ワッシャ				
特記事項, 標準外仕様等		・上記、本体外径寸法は加湿器の奥行き寸法を含んだ値となります。 組込み部品・加湿器(直付方式): 加湿能力0.6ℓ/h (自然蒸発式)				
注意事項		<ol style="list-style-type: none"> 1. 冷暖房能力は JIS B 8615-1 の空気条件で運転した場合の最大能力です。 2. 実際の冷暖房能力特性は内・外ユニットの組合せにより変わりますので技術資料をご覧ください。 3. 運転音は無響室でのデータです。(騒音計 A特性値) 4. パネルゲージは、化粧パネルの梱包に印刷されていますので、抜き取ってご使用下さい。 5. 加湿器はユニットの配管接続口から見て左側側面組込み用と、右側側面組込み用の2種類があります。設置場所やメンテナンス口の位置に応じて左側用/右側用のどちらかを選んで下さい。また、左側用・右側用を同時組込みすることにより、加湿容量をUPさせることができます。同時組込みの場合は、給水圧が0.05MPaとなるように、減圧弁(現地手配)を取付 6. 加湿器のメンテナンスのために、必ず点検口およびサービススペースを確保してください。詳細は外形図を参照ください。 7. 吹き分けプレートは加湿器と同じ側に組み込むことはできません。また、加湿器を2台組込んだ際、吹き分けプレートを組込むことはできません。 8. 加湿器設置面に分々外を接続することはできません。 9. 本製品を長く安心してお使い頂く為には定期的な保守・点検が必要です。各 부품の点検、保全周期については日本冷凍空調工業会発行のガイドラインを参考にしてください。 				

パッケージエアコン 室内ユニット仕様書		形名	PLFY-P56LMD-D		台数	
三菱電機株式会社	作成日	03-4-23	仕様書番号	WYNCO-6109	副番	記号

- ① ② ③ ④
- 22-45タイプ <Q1> 対応
- ① 12.7 (本体幅2HEX, ヲワット幅7HEX) -- ①
 ② 6.35 (本体幅17HEX, ヲワット幅17HEX) -- ②
- 56-90タイプ
 ① 15.88 (本体幅2HEX, ヲワット幅2HEX) -- ①
 ② 9.52 (本体幅19HEX, ヲワット幅22HEX) -- ②
- 112タイプ
 ① 19.05 (本体幅29HEX, ヲワット幅6HEX) -- ①
 ② 9.52 (本体幅19HEX, ヲワット幅22HEX) -- ②
- ドロンホース VP-25の<接字>付属
- ③ ④
 ① 6.35 (17HEX ヲワット)

- 注1. 天井吊組タイプの化粧パネルをご使用の場合
 天井吊組可能最大厚さは21mmです。
 2. 吊りボルトはM10を使用してください。(現場取付型)
 3. オプションの高性能フィルタ、パワー脱臭フィルタ取込時は
 本体高さ110mmアップします。
 但し、加湿器を2個取付た場合は高性能フィルタまたは
 パワー脱臭フィルタの取込みは出来ません。
 4. 本図は只(右仕様)を取付た場合を示しています。L(左仕様)の場合は
 加湿器の取付位置が本図と異なりになります。
 加湿器は片側(LまたはR)のみの取付に加え、容量アップする場合は
 2個取付け可能です。
 5. 加湿器を片側のみ取付けの場合は給水圧力を0.05~0.5MPa
 の範囲でお使いください。
 加湿器を2個取付けの場合は給水圧力を必ず高圧弁(現場取付型)
 で0.05~0.1MPaに高圧してください。
 6. サーマスタメンテナンスの為、下記の指定位置に必ず点検口を
 設置してください。



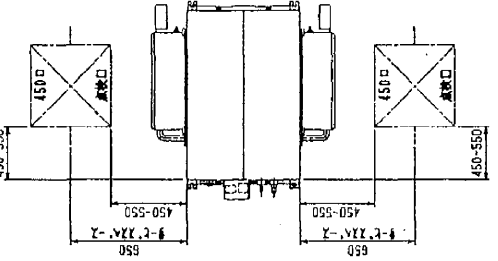
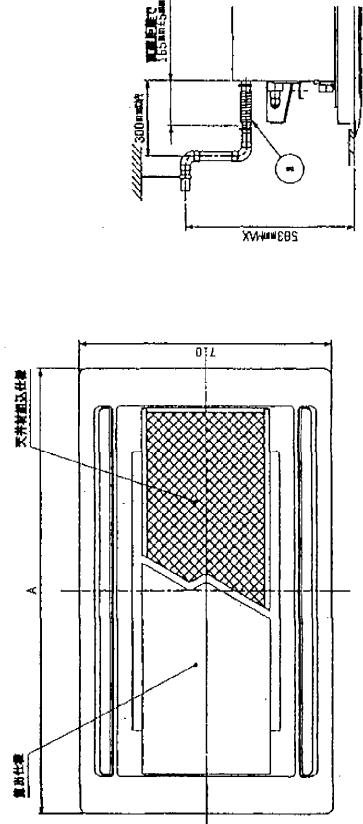
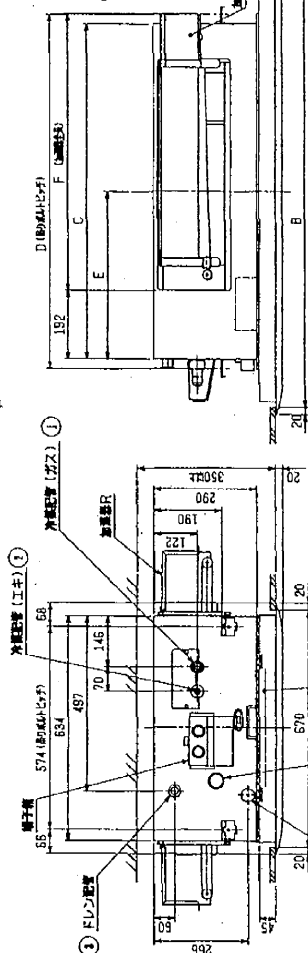
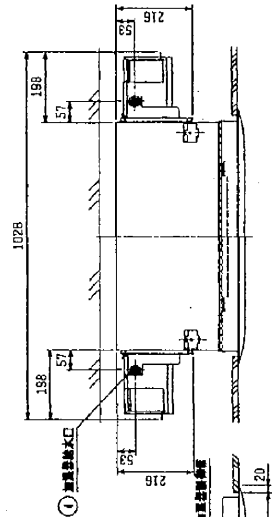
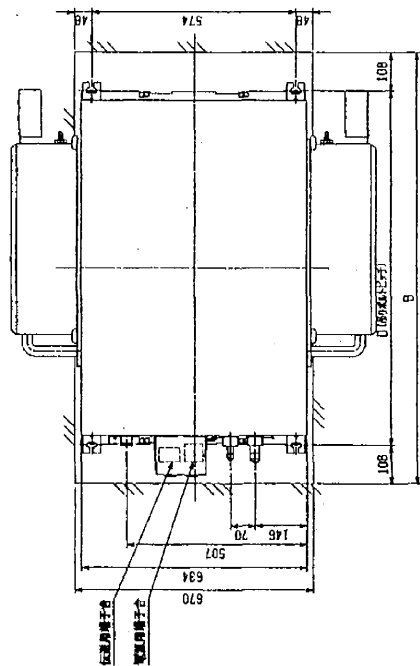
機種	A	B	C	D	E	F
PLET-P22LMD-D						
PLET-P22LMD-D (加湿器付)	1080	1180	716	824	309	771
PLET-P35LMD-D						
PLET-P35LMD-D (加湿器付)	1250	1210	946	984	916	
PLET-P112LMD-D						
PLET-P112LMD-D (加湿器付)	1758	1718	1416	1484	723	1386

《仕型バグ》 〈Mノ仕様〉

- 22-45タイプ
冷媒管付カパノシ製機
、 (H)
56-90タイプ
冷媒管付カパノシ製機
、 (H)
1129タイプ
冷媒管付カパノシ製機
、 (H)
フレノボス VP-25〈付着〉付属
加蓋排水口

- 12-7 (本体用2HEX、70ナット用2HEX) -- ①
6-35 (本体用17HEX、70ナット用17HEX) -- ②
15-68 (本体用28HEX、70ナット用28HEX) -- ①
9-52 (本体用19HEX、70ナット用2HEX) -- ②
19-05 (本体用29HEX、70ナット用36HEX) -- ①
9-52 (本体用19HEX、70ナット用2HEX) -- ②
フレノボス VP-25〈付着〉付属
6-35 (17HEX、70ナット) -- ③④

注1. 天材組立タイプの化粧パネルをご使用の場合
天材組立可能最大厚さは21mmです。
2. 吊りボルトはM10を使用してください。(取降機手配)
3. オプションの高性能フィルタ、パワー脱臭フィルタ装着時は
本体高さが110mmアップします。
但し、加蓋器を2層取付た場合は高性能フィルタまたは
パワー脱臭フィルタの組込みは出来ません。
5. 給水圧力を必ず減圧弁 (取降機手配) で0.05~0.1MPaに
減圧してください。
6. サージスタビライズのため、下記の指定位置に必ず排水口を
設置してください。



型番	A	B	C	D	E	F
PLE-P112L (NO-D)	1100	1800	775	824	888	778
CMP-P15L (F-J) (標準付、35)						
CMP-P15L (F-J) (標準付、35)						
CMP-P15L (F-J) (標準付、35)						
CMP-P15L (F-J) (標準付、35)						
CMP-P15L (F-J) (標準付、35)						
CMP-P15L (F-J) (標準付、35)						
CMP-P15L (F-J) (標準付、35)						
CMP-P15L (F-J) (標準付、35)						
CMP-P15L (F-J) (標準付、35)						
CMP-P15L (F-J) (標準付、35)						