

パッケージエアコン 室内ユニット仕様書 (天井カセット形2方向吹出し・加湿器組込み)						
形名		PLFY-P56LMD-D		台数		記号
電源			単相 200V			
			50Hz		60Hz	
			冷房	暖房	冷房	暖房
電気特性	消費電力	kW	0.067	0.061	0.075	0.070
	運転電流	A	0.38	0.32	0.42	0.37
能力		kW	5.6	6.3	5.6	6.3
空気条件	室内側	乾球温度/湿球温度	27℃/19℃	20℃/-	27℃/19℃	20℃/-
	室外側	乾球温度/湿球温度	35℃/-	7℃/6℃	35℃/-	7℃/6℃
リモコン温度設定範囲		℃	19~30 (ドライ含)	17~28	19~30 (ドライ含)	17~28
風向調節		上下方向	オートベーンを水平より0°, 40°, 60°, 80° に設定可			
送風機	形式×個数	ターボファン×1				
	風量(強/中/弱)	m ³ /min	12.5/11.0/9.0			
	電動機出力	kW	0.020			
外装			本体:溶融亜鉛メッキ鋼板 パネル:マンセル 0.70Y 8.59/0.97			
外形寸法	本体(H×W×D)	mm	290×946×832			
	パネル(H×W×D)	mm	20×1250×710			
熱交換器形式			クロスフィン			
エアフィルター			PPハニカム織(ロングライフ)			
防音・断熱材			発泡ポリスチレン、発泡ポリエチレン、ウレタンフォーム			
冷媒配管サイズ 液/ガス		mm	φ9.52/φ15.88			
ドレン配管サイズ		mm	外径φ32 (PVC管 VP-25接続可)			
運転音(強/中/弱)		dB	35/32/29			
質量		kg	本体:33.5		パネル:7.5	
機外配線	最小電線太さ	1.6mm				
	配線用遮断器	15A				
構成部品	運転調節装置(別売)	MAリモコン(自動アドレス設定可能)				
		M-NETリモコン				
	化粧パネル(別売)	塗装パネル(塗装色:マンセル 0.70Y/8.59/0.97)				
		天井材組込用パネル(天井材貴社組込)				
		自動昇降パネル(塗装色:マンセル 0.70Y/8.59/0.97)				
昇降パネルリモコン						
その他の取付可能主要別売部品		<ul style="list-style-type: none"> ・高性能フィルタ: 比色法 65%/90% (別売の多機能ケースメント又はスぺーサが必要です) ・パワー脱臭フィルタ(別売の多機能ケースメント又はスぺーサが必要です) ・多機能ケースメント: 高さ110mm アップ ・スぺーサ: 高さ220mm アップ ・吹き分け用プレート: 吹出風量を7:3に吹き分けます。 ・外気取入用ダクトフランジ 				
付属品		(室内ユニット本体) 据付説明書・取扱説明書・吊り用座金・ドレンホース 冷媒配管用断熱パイプ・結束バンド・試運転コネクタ(ドレンポンプ用) (化粧パネル) 取付説明書・パネルゲージ・結束バンド・取付ネジ・トラスネジ・ワッシャ				
特記事項, 標準外仕様等		・上記、本体外径寸法は加湿器の奥行き寸法を含んだ値となります。 組込み部品 ・加湿器(直付方式): 加湿能力0.6ℓ/h (自然蒸発式)				
注意事項		<ol style="list-style-type: none"> 1. 冷暖房能力は JIS B 8615-1 の空気条件で運転した場合の最大能力です。 2. 実際の冷暖房能力特性は内・外ユニットの組合せにより変わりますので技術資料をご覧ください。 3. 運転音は 無響室でのデータです。(騒音計 A特性値) 4. パネルゲージは、化粧パネルの梱包に印刷されていますので、抜き取ってご使用下さい。 5. 加湿器はユニットの配管接続口から見て左側側面組込み用と、右側側面組込み用の2種類があります。設置場所やメンテナンス口の位置に応じて左側用/右側用のどちらかを選んで下さい。また、左側用・右側用を同時組込みすることにより、加湿容量をUPさせることができます。同時組込みの場合は、給水圧が0.05MPaとなるように、減圧弁(現地手配)を取付 6. 加湿器のメンテナンスのために、必ず点検口およびサービススペースを確保してください。詳細は外形図を参照ください。 7. 吹き分けプレートは加湿器と同じ側に組み込むことはできません。また、加湿器を2台組込んだ際、吹き分けプレートを組込むことはできません。 8. 加湿器設置面に分々外を接続することはできません。 9. 本製品を長く安心してお使い頂く為には定期的な保守・点検が必要です。各部品の点検、保全周期については日本冷凍空調工業会発行のガイドラインを参考にしてください。 				

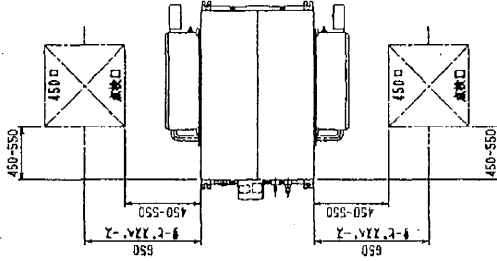
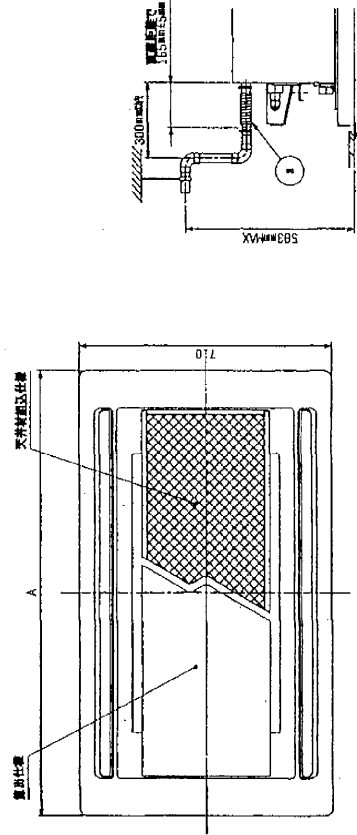
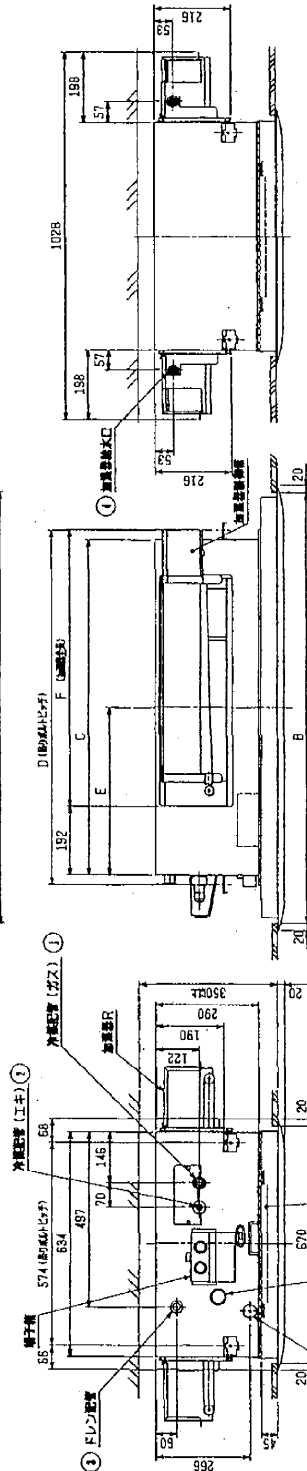
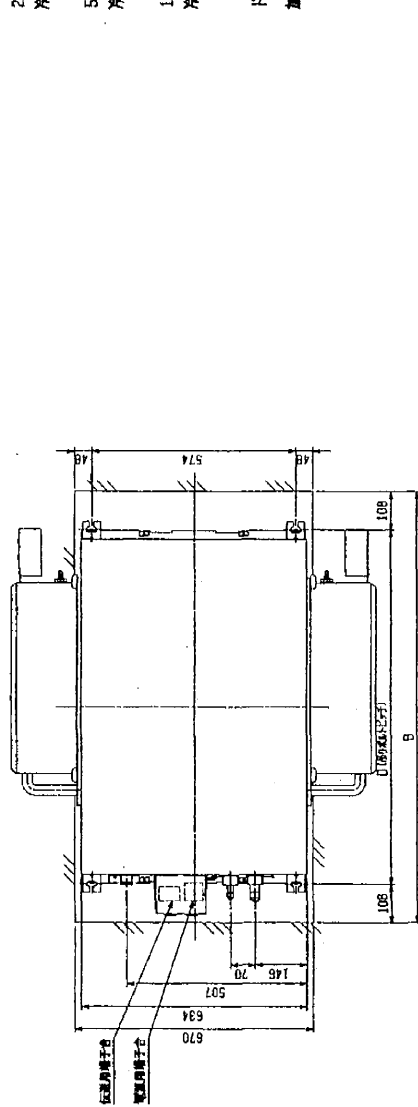
パッケージエアコン 室内ユニット仕様書		形名	PLFY-P56LMD-D		台数	
三菱電機株式会社	作成日	03-4-23	仕様書番号	WYNCO-6109	副番	記号

《仕様》 (単位:mm)

- 22-45タイプ
- 冷却管付タイプ
- 56-90タイプ
- 冷却管付タイプ
- 1129タイプ
- 冷却管付タイプ
- フレックス
- 加圧排水口

- 12-7 (本体幅28HEX, 707mm幅2HEX) -- ①
- 6-35 (本体幅17HEX, 707mm幅1HEX) -- ②
- 15-88 (本体幅28HEX, 707mm幅2HEX) -- ①
- 9-52 (本体幅19HEX, 707mm幅2HEX) -- ②
- 19-05 (本体幅29HEX, 707mm幅3HEX) -- ①
- 9-52 (本体幅19HEX, 707mm幅2HEX) -- ②
- フレックス VP-25 (排水付属) ----- ③
- 加圧排水口 6-35 (17HEX, 707mm幅) ----- ④

- 注1. 天材組立タイプの化粧パネルをご使用の場合
天材組立可能最大厚さは21mmです。
2. 吊りボルトはM10を使用してください。(現場標準配)
3. オプションの高性能フィルタ、パワー脱臭フィルタ組立時は
本体高さが110mmアップします。
但し、加圧器を2層取付た場合は高性能フィルタまたは
パワー脱臭フィルタの組込みは出来ません。
5. 給水圧力を必ず減圧弁(現場標準配)で0.05~0.1MPaに
減圧してください。
6. サービスマンテナンスの為、下記の指定位置に必ず点検口を
設置してください。



機種		A	B	C	D	E	F
PLE-P22LMO-D	冷却管付タイプ (標準)	1300	1800	775	824	888	770
PLE-P28LMO-D	冷却管付タイプ (標準)	1350	1850	825	874	938	820
PLE-P35LMO-D	冷却管付タイプ (標準)	1400	1900	875	924	988	870
PLE-P42LMO-D	冷却管付タイプ (標準)	1450	1950	925	974	1038	920
PLE-P49LMO-D	冷却管付タイプ (標準)	1500	2000	975	1024	1102	970
PLE-P56LMO-D	冷却管付タイプ (標準)	1550	2050	1025	1074	1166	1020
PLE-P63LMO-D	冷却管付タイプ (標準)	1600	2100	1075	1124	1230	1070
PLE-P70LMO-D	冷却管付タイプ (標準)	1650	2150	1125	1174	1294	1120
PLE-P77LMO-D	冷却管付タイプ (標準)	1700	2200	1175	1224	1358	1170
PLE-P84LMO-D	冷却管付タイプ (標準)	1750	2250	1225	1274	1422	1220
PLE-P91LMO-D	冷却管付タイプ (標準)	1800	2300	1275	1324	1486	1270
PLE-P98LMO-D	冷却管付タイプ (標準)	1850	2350	1325	1374	1550	1320
PLE-P105LMO-D	冷却管付タイプ (標準)	1900	2400	1375	1424	1614	1370
PLE-P112LMO-D	冷却管付タイプ (標準)	1950	2450	1425	1474	1678	1420
PLE-P119LMO-D	冷却管付タイプ (標準)	2000	2500	1475	1524	1742	1470
PLE-P126LMO-D	冷却管付タイプ (標準)	2050	2550	1525	1574	1806	1520
PLE-P133LMO-D	冷却管付タイプ (標準)	2100	2600	1575	1624	1870	1570
PLE-P140LMO-D	冷却管付タイプ (標準)	2150	2650	1625	1674	1934	1620
PLE-P147LMO-D	冷却管付タイプ (標準)	2200	2700	1675	1724	1998	1670
PLE-P154LMO-D	冷却管付タイプ (標準)	2250	2750	1725	1774	2062	1720
PLE-P161LMO-D	冷却管付タイプ (標準)	2300	2800	1775	1824	2126	1770
PLE-P168LMO-D	冷却管付タイプ (標準)	2350	2850	1825	1874	2190	1820
PLE-P175LMO-D	冷却管付タイプ (標準)	2400	2900	1875	1924	2254	1870
PLE-P182LMO-D	冷却管付タイプ (標準)	2450	2950	1925	1974	2318	1920
PLE-P189LMO-D	冷却管付タイプ (標準)	2500	3000	1975	2024	2382	1970
PLE-P196LMO-D	冷却管付タイプ (標準)	2550	3050	2025	2074	2446	2020
PLE-P203LMO-D	冷却管付タイプ (標準)	2600	3100	2075	2124	2510	2070
PLE-P210LMO-D	冷却管付タイプ (標準)	2650	3150	2125	2174	2574	2120
PLE-P217LMO-D	冷却管付タイプ (標準)	2700	3200	2175	2224	2638	2170
PLE-P224LMO-D	冷却管付タイプ (標準)	2750	3250	2225	2274	2702	2220
PLE-P231LMO-D	冷却管付タイプ (標準)	2800	3300	2275	2324	2766	2270
PLE-P238LMO-D	冷却管付タイプ (標準)	2850	3350	2325	2374	2830	2320
PLE-P245LMO-D	冷却管付タイプ (標準)	2900	3400	2375	2424	2894	2370
PLE-P252LMO-D	冷却管付タイプ (標準)	2950	3450	2425	2474	2958	2420
PLE-P259LMO-D	冷却管付タイプ (標準)	3000	3500	2475	2524	3022	2470
PLE-P266LMO-D	冷却管付タイプ (標準)	3050	3550	2525	2574	3086	2520
PLE-P273LMO-D	冷却管付タイプ (標準)	3100	3600	2575	2624	3150	2570
PLE-P280LMO-D	冷却管付タイプ (標準)	3150	3650	2625	2674	3214	2620
PLE-P287LMO-D	冷却管付タイプ (標準)	3200	3700	2675	2724	3278	2670
PLE-P294LMO-D	冷却管付タイプ (標準)	3250	3750	2725	2774	3342	2720
PLE-P301LMO-D	冷却管付タイプ (標準)	3300	3800	2775	2824	3406	2770
PLE-P308LMO-D	冷却管付タイプ (標準)	3350	3850	2825	2874	3470	2820
PLE-P315LMO-D	冷却管付タイプ (標準)	3400	3900	2875	2924	3534	2870
PLE-P322LMO-D	冷却管付タイプ (標準)	3450	3950	2925	2974	3598	2920
PLE-P329LMO-D	冷却管付タイプ (標準)	3500	4000	2975	3024	3662	2970
PLE-P336LMO-D	冷却管付タイプ (標準)	3550	4050	3025	3074	3726	3020
PLE-P343LMO-D	冷却管付タイプ (標準)	3600	4100	3075	3124	3790	3070
PLE-P350LMO-D	冷却管付タイプ (標準)	3650	4150	3125	3174	3854	3120
PLE-P357LMO-D	冷却管付タイプ (標準)	3700	4200	3175	3224	3918	3170
PLE-P364LMO-D	冷却管付タイプ (標準)	3750	4250	3225	3274	3982	3220
PLE-P371LMO-D	冷却管付タイプ (標準)	3800	4300	3275	3324	4046	3270
PLE-P378LMO-D	冷却管付タイプ (標準)	3850	4350	3325	3374	4110	3320
PLE-P385LMO-D	冷却管付タイプ (標準)	3900	4400	3375	3424	4174	3370
PLE-P392LMO-D	冷却管付タイプ (標準)	3950	4450	3425	3474	4238	3420
PLE-P399LMO-D	冷却管付タイプ (標準)	4000	4500	3475	3524	4302	3470
PLE-P406LMO-D	冷却管付タイプ (標準)	4050	4550	3525	3574	4366	3520
PLE-P413LMO-D	冷却管付タイプ (標準)	4100	4600	3575	3624	4430	3570
PLE-P420LMO-D	冷却管付タイプ (標準)	4150	4650	3625	3674	4494	3620
PLE-P427LMO-D	冷却管付タイプ (標準)	4200	4700	3675	3724	4558	3670
PLE-P434LMO-D	冷却管付タイプ (標準)	4250	4750	3725	3774	4622	3720
PLE-P441LMO-D	冷却管付タイプ (標準)	4300	4800	3775	3824	4686	3770
PLE-P448LMO-D	冷却管付タイプ (標準)	4350	4850	3825	3874	4750	3820
PLE-P455LMO-D	冷却管付タイプ (標準)	4400	4900	3875	3924	4814	3870
PLE-P462LMO-D	冷却管付タイプ (標準)	4450	4950	3925	3974	4878	3920
PLE-P469LMO-D	冷却管付タイプ (標準)	4500	5000	3975	4024	4942	3970
PLE-P476LMO-D	冷却管付タイプ (標準)	4550	5050	4025	4074	5006	4020
PLE-P483LMO-D	冷却管付タイプ (標準)	4600	5100	4075	4124	5070	4070
PLE-P490LMO-D	冷却管付タイプ (標準)	4650	5150	4125	4174	5134	4120
PLE-P497LMO-D	冷却管付タイプ (標準)	4700	5200	4175	4224	5198	4170
PLE-P504LMO-D	冷却管付タイプ (標準)	4750	5250	4225	4274	5262	4220
PLE-P511LMO-D	冷却管付タイプ (標準)	4800	5300	4275	4324	5326	4270
PLE-P518LMO-D	冷却管付タイプ (標準)	4850	5350	4325	4374	5390	4320
PLE-P525LMO-D	冷却管付タイプ (標準)	4900	5400	4375	4424	5454	4370
PLE-P532LMO-D	冷却管付タイプ (標準)	4950	5450	4425	4474	5518	4420
PLE-P539LMO-D	冷却管付タイプ (標準)	5000	5500	4475	4524	5582	4470
PLE-P546LMO-D	冷却管付タイプ (標準)	5050	5550	4525	4574	5646	4520
PLE-P553LMO-D	冷却管付タイプ (標準)	5100	5600	4575	4624	5710	4570
PLE-P560LMO-D	冷却管付タイプ (標準)	5150	5650	4625	4674	5774	4620
PLE-P567LMO-D	冷却管付タイプ (標準)	5200	5700	4675	4724	5838	4670
PLE-P574LMO-D	冷却管付タイプ (標準)	5250	5750	4725	4774	5902	4720
PLE-P581LMO-D	冷却管付タイプ (標準)	5300	5800	4775	4824	5966	4770
PLE-P588LMO-D	冷却管付タイプ (標準)	5350	5850	4825	4874	6030	4820
PLE-P595LMO-D	冷却管付タイプ (標準)	5400	5900	4875	4924	6094	4870
PLE-P602LMO-D	冷却管付タイプ (標準)	5450	5950	4925	4974	6158	4920
PLE-P609LMO-D	冷却管付タイプ (標準)	5500	6000	4975	5024	6222	4970
PLE-P616LMO-D	冷却管付タイプ (標準)	5550	6050	5025	5074	6286	5020
PLE-P623LMO-D	冷却管付タイプ (標準)	5600	6100	5075	5124	6350	5070
PLE-P630LMO-D	冷却管付タイプ (標準)	5650	6150	5125	5174	6414	5120
PLE-P637LMO-D	冷却管付タイプ (標準)	5700	6200	5175	5224	6478	5170
PLE-P644LMO-D	冷却管付タイプ (標準)	5750	6250	5225	5274	6542	5220
PLE-P651LMO-D	冷却管付タイプ (標準)	5800	6300	5275	5324	6606	5270
PLE-P658LMO-D	冷却管付タイプ (標準)	5850	6350	5325	5374	6670	5320
PLE-P665LMO-D	冷却管付タイプ (標準)	5900	6400	5375	5424	6734	5370
PLE-P672LMO-D	冷却管付タイプ (標準)	5950	6450	5425	5474	6798	5420
PLE-P679LMO-D	冷却管付タイプ (標準)	6000	6500	5475	5524	6862	5470
PLE-P686LMO-D	冷却管付タイプ (標準)	6050	6550	5525	5574	6926	5520
PLE-P693LMO-D	冷却管付タイプ (標準)	6100	6600	5575	5624	6990	5570
PLE-P700LMO-D	冷却管付タイプ (標準)	6150	6650	5625	5674	7054	5620
PLE-P707LMO-D	冷却管付タイプ (標準)	6200	6700	5675	5724	7118	5670
PLE-P714LMO-D	冷却管付タイプ (標準)	6250	6750	5725	5774	7182	5720
PLE-P721LMO-D	冷却管付タイプ (標準)	6300	6800	5775	5824	7246	5770
PLE-P728LMO-D	冷却管付タイプ (標準)	6350	6850	5825	5874	7310	5820
PLE-P735LMO-D	冷却管付タイプ (標準)	6400	6900	5875	5924	7374	5870
PLE-P742LMO-D	冷却管付タイプ (標準)	6450	6950	5925	5974	7438	5920
PLE-P749LMO-D	冷却管付タイプ (標準)	6500	7000	5975	6024	7502	5970
PLE-P756LMO-D	冷却管付タイプ (標準)	6550	7050	6025	6074	7566	6020
PLE-P763LMO-D	冷却管付タイプ (標準)	6600	7100	6075	6124	7630	6070
PLE-P770LMO-D	冷却管付タイプ (標準)	6650	7150	6125	6174	7694	6120
PLE-P777LMO-D	冷却管付タイプ (標準)	6700	7200	6175	6224	7758	6170
PLE-P784LMO-D	冷却管付タイプ (標準)	6750	7250	6225	6274	7822	6220
PLE-P791LMO-D	冷却管付タイプ (標準)	6800	7300	6275	6324	7886	6270
PLE-P798LMO-D	冷却管付タイプ (標準)	6850	7350	6325	6374	7950	6320
PLE-P805LMO-D	冷却管付タイプ (標準)	6900	7400	6375	6424	8014	6370
PLE-P812LMO-D	冷却管付タイプ (標準)	6950	7450	6425	6474	8078	6420
PLE-P819LMO-D	冷却管付タイプ (標準)	7000	7500	6475	6524	8142	6470
PLE-P826LMO-D	冷却管付タイプ (標準)	7050	7550	6525	6574	8206	6520
PLE-P833LMO-D	冷却管付タイプ (標準)	7100	7600	6575	6624	8270	6570
PLE-P840LMO-D	冷却管付タイプ (標準)	7150	7650	6625	6674	8334	6620
PLE-P847LMO-D	冷却管付タイプ (標準)	7200	7700	6675	6724	8398	6670
PLE-P854LMO-D	冷却管付タイプ (標準)	7250	7750	6725	6774	8462	6720
PLE-P861LMO-D	冷却管付タイプ (標準)	7300	7800	6775	6824	8526	6770