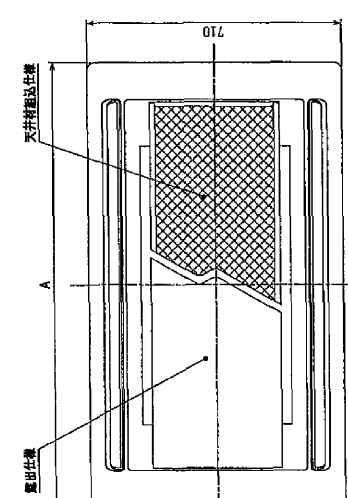
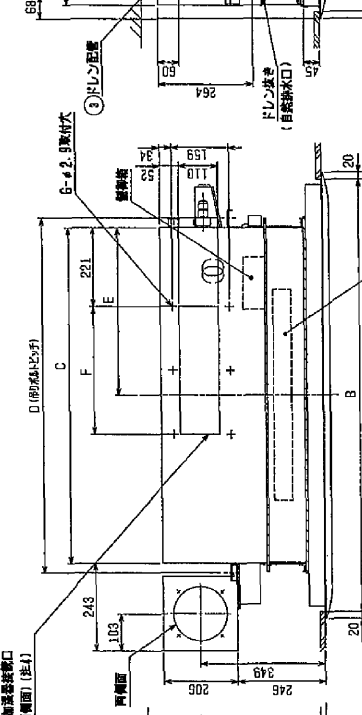
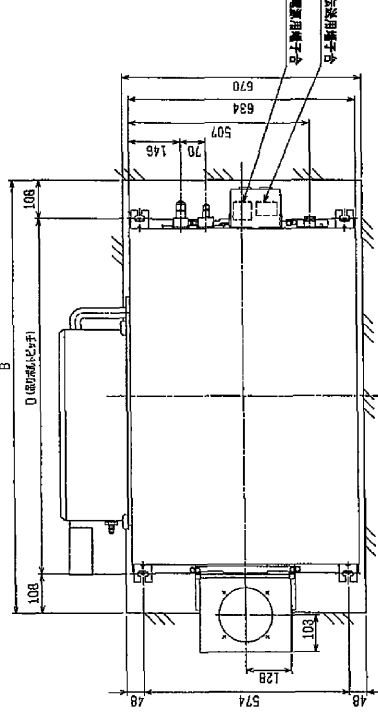


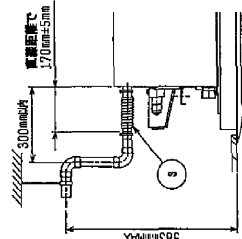
注1. 天井組込タイプの化粧パネルをご使用の場合

- 天井組込可能最大厚さは21mmです。
- 吊りボルトはM10を使用してください。(現場調整)
- オプションの高性能フィルタ、パワー脱臭フィルタ組込時は本体高さが110mmアップします。
- 本体高さが110mmアップしますが、パワー脱臭フィルタまたは但し、加湿器を2個取付けた場合は高性能フィルタまたはパワー脱臭フィルタの組込みは出来ません。
- 本図はR(右仕様)を取付けた場合を示します。L(左仕様)の場合は加湿器の取付位置が本図と対称になります。
- 加湿器は片側(LまたはR)のみの取付に加え、密着アップする場合は2個取付が可能です。
- 加湿器を片側のみ取付けた場合は給水圧力を0.05~0.5MPaの範囲でお使いください。
- 加湿器を2個取付けた場合は給水圧力を必ず減圧弁(現場調整)で0.05~0.1MPaに減圧してください。
- サービスマンテナンスの為、下図の指定位置に必ず放水口を設置してください。
- エアフィルタはパネルと同梱されています。

- ① 加湿器給水口  
② 排水口  
③ ドレン排水口
- 22-45タイプ  
冷熱調整(付)タイプ  
冷熱調整(付)タイプ
- 56タイプ  
冷熱調整(付)タイプ  
冷熱調整(付)タイプ
- 71-90タイプ  
冷熱調整(付)タイプ  
冷熱調整(付)タイプ
- 112タイプ  
冷熱調整(付)タイプ  
冷熱調整(付)タイプ
- ① 15.88 (本体側) ② 6.95 (17HEX 707mm)
- ③ ④
- ① 12.7 (本体側) ② 6.35 (17HEX 707mm)
- ③ ④
- ① 12.7 (本体側) ② 6.35 (17HEX 707mm)
- ③ ④
- ① 15.88 (本体側) ② 6.95 (17HEX 707mm)
- ③ ④
- ① 9.52 (本体側) ② 6.35 (17HEX 707mm)
- ③ ④
- ① 15.88 (本体側) ② 6.95 (17HEX 707mm)
- ③ ④
- ① 9.52 (本体側) ② 6.35 (17HEX 707mm)
- ③ ④

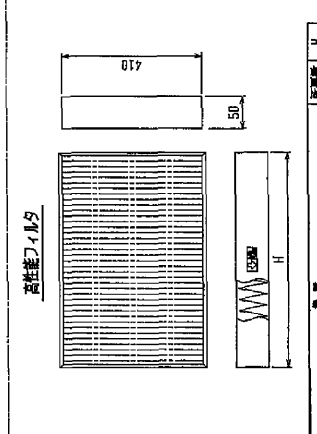
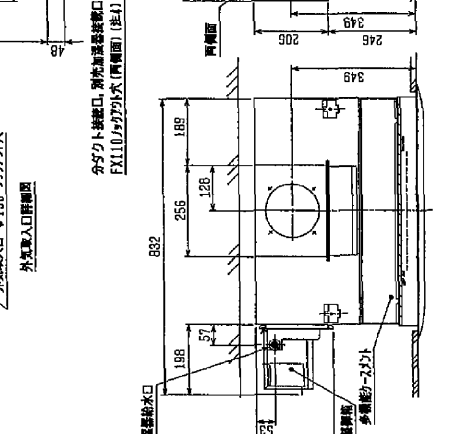
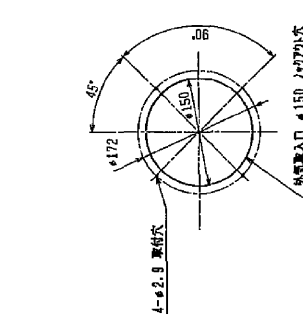


高性能フィルタ + 自然蒸発式加湿器(片側組込み) + 外気取入ダクトフロントラジ組み仕様



作製日付	発行日付	REVISED	REVISED
2004-02-25	2004-02-25		
天井付タイプ	天井付タイプ	天井付タイプ	天井付タイプ
PLFY-P22MD-E	PLFY-P22MD-E	PLFY-P22MD-E	PLFY-P22MD-E
PLFY-P28MD-E	PLFY-P28MD-E	PLFY-P28MD-E	PLFY-P28MD-E
PLFY-P51MD-E	PLFY-P51MD-E	PLFY-P51MD-E	PLFY-P51MD-E
PLFY-P56MD-E	PLFY-P56MD-E	PLFY-P56MD-E	PLFY-P56MD-E
PLFY-P71MD-E	PLFY-P71MD-E	PLFY-P71MD-E	PLFY-P71MD-E
PLFY-P90MD-E	PLFY-P90MD-E	PLFY-P90MD-E	PLFY-P90MD-E
PLFY-P112MD-E	PLFY-P112MD-E	PLFY-P112MD-E	PLFY-P112MD-E

機種	A	B	C	D	E	F
PLFY-P22MD-E	1000	1048	776	824	388	778
PLFY-P28MD-E	1250	1310	846	994	478	
PLFY-P51MD-E	1750	1710	1446	1494	723	1096



機種	所要数	H
PLFY-P22MD-E	1	580
PLFY-P28MD-E	1	760
PLFY-P51MD-E	1	880
PLFY-P56MD-E	1	880
PLFY-P71MD-E	1	880
PLFY-P90MD-E	2	880
PLFY-P112MD-E	2	880