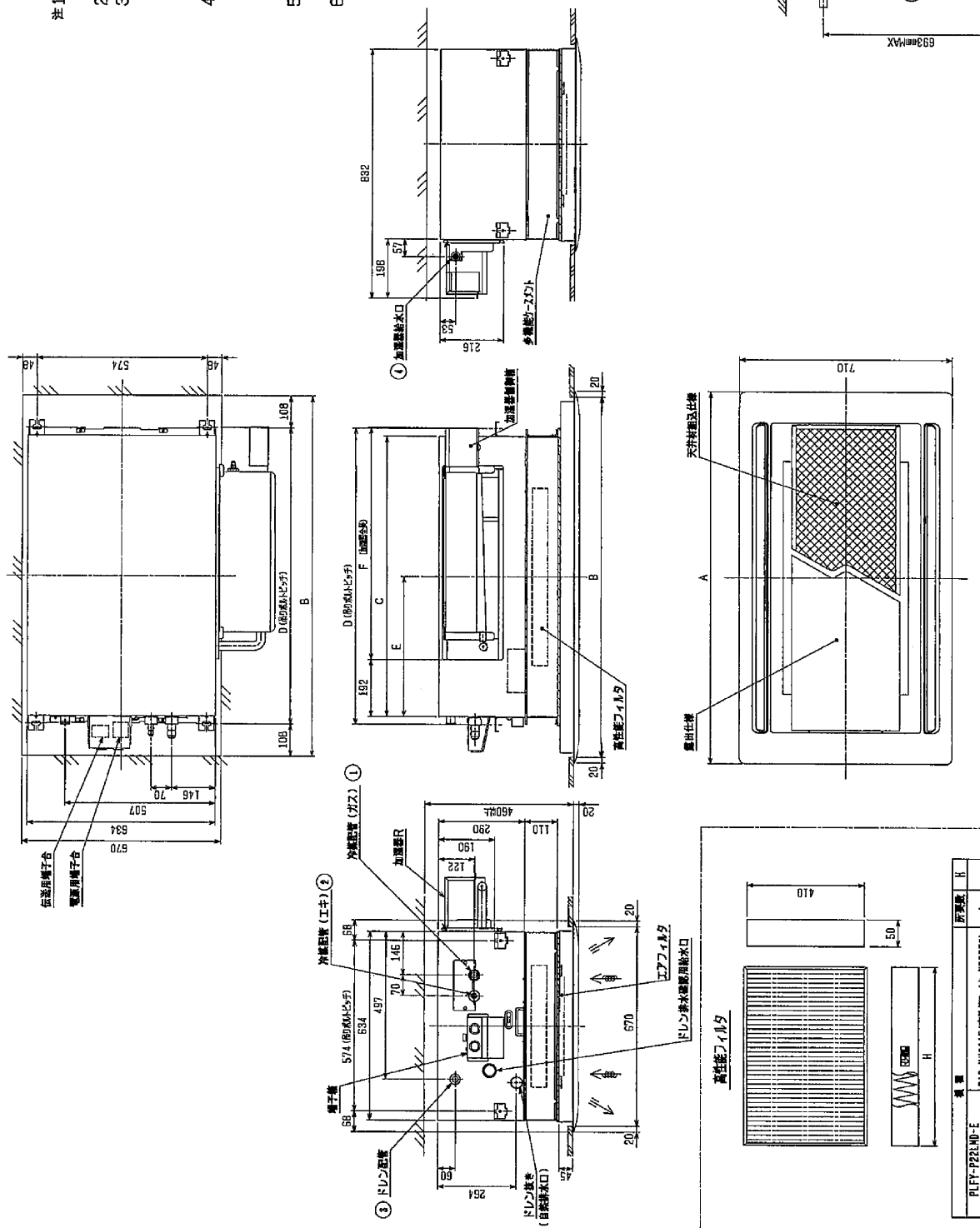


- 注1. 天井材組込タイプの化粧パネルをご使用の場合
天井材組込可能最大厚さは21mmです。
- 注2. 吊りボルトはM10を使用してください。(親御手配)
- 注3. 本図はR(右仕様)を取付けた場合を示します。L(左仕様)の場合は
加湿器の取付位置が本図と対称になります。
- 注4. 加湿器は片側(またはR)のみの取付に加え、容量アップする場合は
2個取付け可能です。
- 注5. 加湿器を片側のみ取付けの場合は給水圧力を0.05~0.5MPa
の範囲でお使いください。
- 注6. 加湿器を2個取付けの場合は給水圧力を必ず減圧弁(親御手配)
で0.05~0.1MPaに減圧してください。
- 注7. サービスメンテナンスの高、下図の指定位置に必ず点検口を
設置してください。
- 注8. エアフィルタはパネルに内蔵されています。



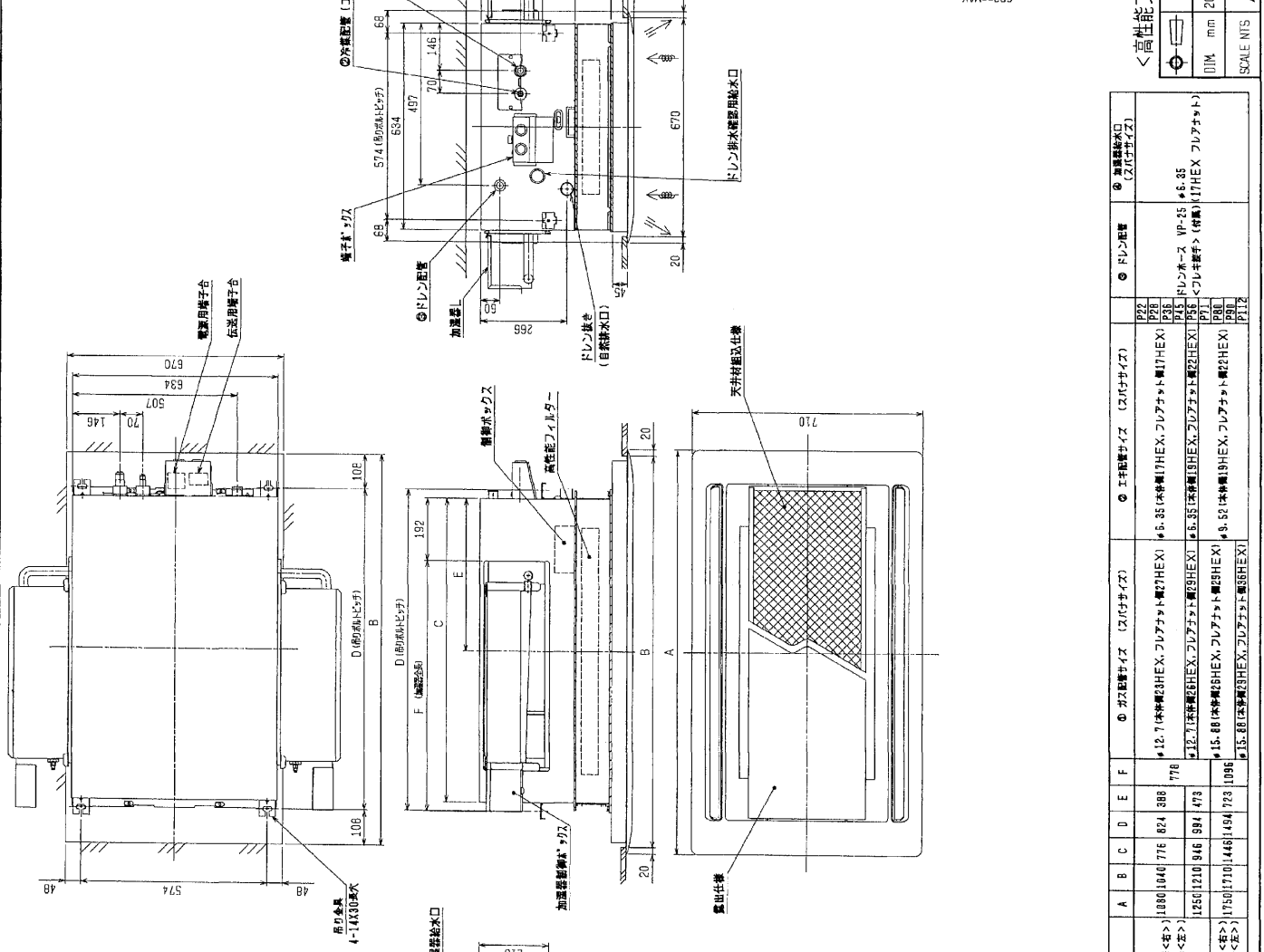
仕様	変更内容	改定日付	改定理由
PLFY-P22LD-E		2004-02-25	
PLFY-P20LD-E		2004-02-25	
PLFY-P50LD-E		2004-02-25	
PLFY-P45LD-E		2004-02-25	
PLFY-P55LD-E		2004-02-25	
PLFY-P71LD-E		2004-02-25	
PLFY-P80LD-E		2004-02-25	
PLFY-P90LD-E		2004-02-25	
PLFY-P112LD-E		2004-02-25	

機種	機種名	A	B	C	D	E	F
PLFY-P22LD-E	PAC-KH230R (自然蒸発式加湿器<左>)	1080	1040	776	824	388	778
PLFY-P20LD-E	PAC-KH150L (自然蒸発式加湿器<左>)	1250	1210	946	984	478	
PLFY-P50LD-E	PAC-KH230R (自然蒸発式加湿器<右>)	1150	1110	1446	1484	728	1056
PLFY-P45LD-E	PAC-KH150L (自然蒸発式加湿器<右>)						
PLFY-P55LD-E	PAC-KH230R (自然蒸発式加湿器<左>)						
PLFY-P71LD-E	PAC-KH150L (自然蒸発式加湿器<左>)						
PLFY-P80LD-E	PAC-KH230R (自然蒸発式加湿器<右>)						
PLFY-P90LD-E	PAC-KH150L (自然蒸発式加湿器<右>)						
PLFY-P112LD-E	PAC-KH230R (自然蒸発式加湿器<左>)						

三菱電機株式会社 W275934

1/1

- 注 1. 天井形組込タイプの化粧パネルをご使用の場合
天井形組込可能最大厚さは21mmです。
2. 吊りボルトは別冊など必要に依り、取止め用別冊仕様部品にて補強を行ってください。
3. 吊りボルトおよび取止め用別冊仕様部品はM10を使用してください。(取壊御手数)
4. 給水圧力を必ず減圧弁(現場御手数)で0.05~0.1MPaに減圧してください。
5. ガーベージメントユニットの為、下面の指定位置に必ず吊钩口を設置してください。
6. 高性能フィルター組込時は多機能ケースメントが必要です。
7. プレフィルターが不要な場合はパネルに両側のフィルターを取付けることができます。



型番	設置高さ H	設置幅 A	設置幅 B	設置幅 C	設置幅 D	設置幅 E	設置幅 F	① 加湿器サイズ (スパンサイズ)	② ドレン配管サイズ (スパンサイズ)	③ 加湿器排水口サイズ (スパンサイズ)
PLY-P22LMD-E	590	1086	1040	776	824	886	776	φ 5.35 (本体幅) 3HEX, フレアノット幅 21HEX	φ 5.35 (本体幅) 3HEX, フレアノット幅 21HEX	φ 5.32 (本体幅) 3HEX, フレアノット幅 21HEX
PLY-P22LMD-E (吊钩口付)	590	1086	1040	776	824	886	776	φ 5.35 (本体幅) 3HEX, フレアノット幅 21HEX	φ 5.35 (本体幅) 3HEX, フレアノット幅 21HEX	φ 5.32 (本体幅) 3HEX, フレアノット幅 21HEX
PLY-P26LMD-E	760	1255	1210	946	994	473	473	φ 5.35 (本体幅) 3HEX, フレアノット幅 21HEX	φ 5.35 (本体幅) 3HEX, フレアノット幅 21HEX	φ 5.32 (本体幅) 3HEX, フレアノット幅 21HEX
PLY-P26LMD-E (吊钩口付)	760	1255	1210	946	994	473	473	φ 5.35 (本体幅) 3HEX, フレアノット幅 21HEX	φ 5.35 (本体幅) 3HEX, フレアノット幅 21HEX	φ 5.32 (本体幅) 3HEX, フレアノット幅 21HEX
PLY-P30LMD-E	590	1755	1710	1448	1494	723	1096	φ 5.35 (本体幅) 3HEX, フレアノット幅 21HEX	φ 5.35 (本体幅) 3HEX, フレアノット幅 21HEX	φ 5.32 (本体幅) 3HEX, フレアノット幅 21HEX
PLY-P30LMD-E (吊钩口付)	590	1755	1710	1448	1494	723	1096	φ 5.35 (本体幅) 3HEX, フレアノット幅 21HEX	φ 5.35 (本体幅) 3HEX, フレアノット幅 21HEX	φ 5.32 (本体幅) 3HEX, フレアノット幅 21HEX
PLY-P112LMD-E	590	1755	1710	1448	1494	723	1096	φ 5.35 (本体幅) 3HEX, フレアノット幅 21HEX	φ 5.35 (本体幅) 3HEX, フレアノット幅 21HEX	φ 5.32 (本体幅) 3HEX, フレアノット幅 21HEX
PLY-P112LMD-E (吊钩口付)	590	1755	1710	1448	1494	723	1096	φ 5.35 (本体幅) 3HEX, フレアノット幅 21HEX	φ 5.35 (本体幅) 3HEX, フレアノット幅 21HEX	φ 5.32 (本体幅) 3HEX, フレアノット幅 21HEX

高性能フィルター + 自然蒸発式加湿器組込み仕様 (両側組込み) >

TITLE: PLY-P22-P30-36-45-56-71-80-90-112LMD-E
 吊りボルト付 天井形組込タイプ加湿器

作成日付: 2004-09-02
 発行: 2004-09-02

SCALE: 1/1

W277656

三菱電機株式会社