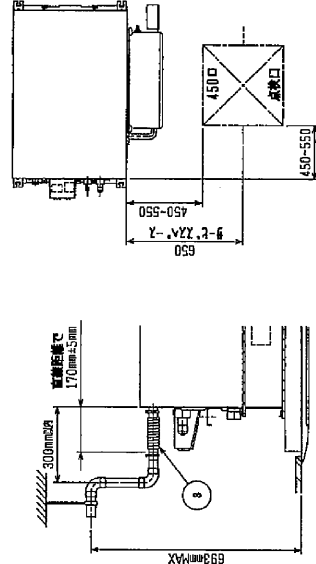
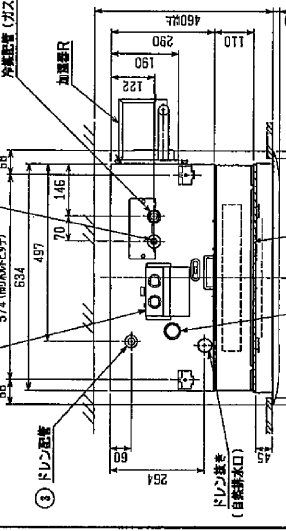
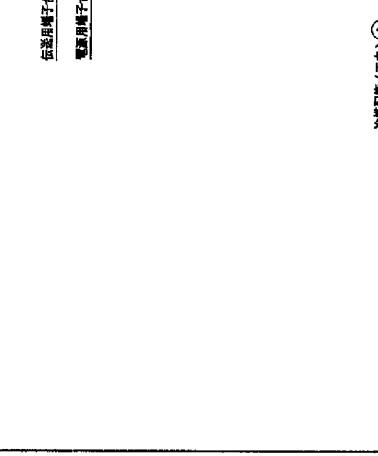
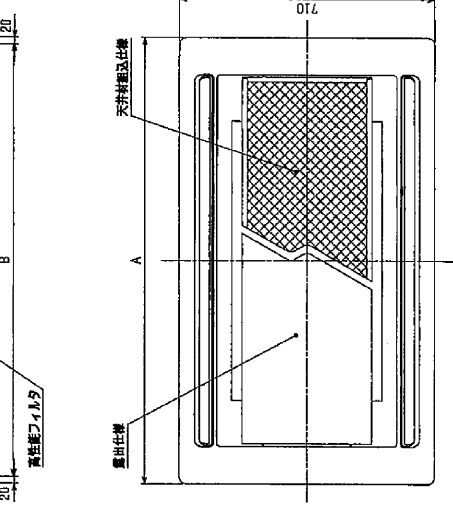
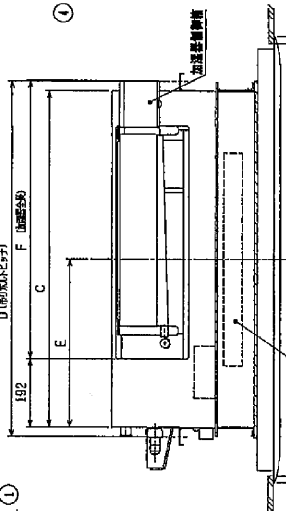
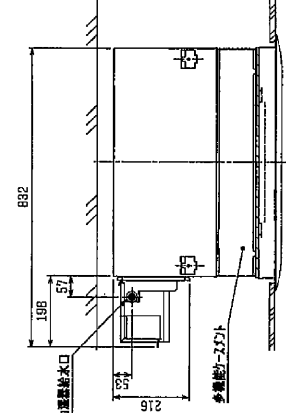
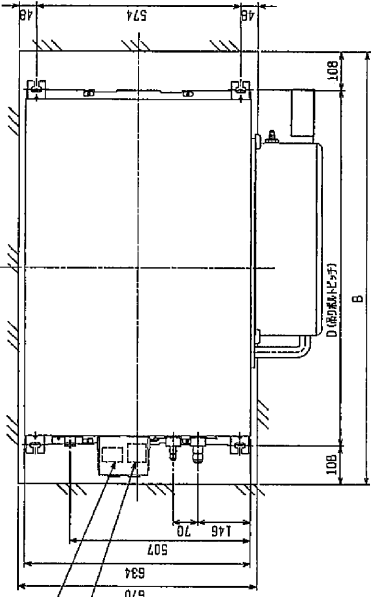


- 注1. 天井材組込タイプの化粧パネルをご使用の場合  
天井材組込可能最大厚さは21mmです。
- 注2. 吊りボルトはM10を使用してください。(現貨御手配)
- 注3. 本図はR(右仕様)を取付けた場合を示します。L(左仕様)の場合は  
加湿器の取付位置が本図と対称になります。  
加湿器は片側(しまたはR)のみの取付けに加え、容量アップする場合は  
2個取付け可能です。
- 注4. 加湿器を片側のみ取付けの場合は給水圧力を0.05~0.5MPa  
の範囲でお使いください。  
加湿器を2個取付けの場合は給水圧力を必ず減圧弁(現貨御手配)  
で0.05~0.1MPaに減圧してください。
- 注5. サービスメンテナンスの高、下図の指定位置に必ず点検口を  
設置してください。
- 注6. エアフィルタはパネルに同梱されています。

＜標準タイプ＞

22-45タイプ 冷凍配管(付)777付線盤	＜標準タイプ＞	①
56タイプ 冷凍配管(付)777付線盤	φ12.7(本体幅28HEX, 707付+幅27HEX)	②
71-90タイプ 冷凍配管(付)777付線盤	φ6.35(本体幅17HEX, 707付+幅17HEX)	①
112タイプ 冷凍配管(付)777付線盤	φ12.7(本体幅26HEX, 707付+幅29HEX)	②
	φ6.35(本体幅19HEX, 707付+幅22HEX)	①
	φ15.88(本体幅26HEX, 707付+幅29HEX)	②
	φ9.52(本体幅19HEX, 707付+幅22HEX)	①
	φ15.88(本体幅29HEX, 707付+幅36HEX)	②
	φ9.52(本体幅19HEX, 707付+幅22HEX)	③
	ードロンホース VP-25の付録(付属)	④
	加湿器給水口	



＜高性能フィルタ＋自然蒸発式加湿器組み仕様(片側組み)＞

MODEL NO. PLYF-P22LD-E  
REV. 1/1

W275934

三菱電機株式会社

機種	A	B	C	D	E	F
PLYF-P22LD-E	1080	1040	776	824	388	778
PLYF-P26LD-E	1250	1210	946	994	478	
PLYF-P36LD-E	1750	1710	1446	1494	728	1096

機種	設置	H
PLYF-P22LD-E	PAC-KH230R(自然蒸発式加湿器<左>) PAC-KH120R(自然蒸発式加湿器<右>) 基本仕様は本型と同等となります。<注>	1
PLYF-P26LD-E	PAC-KH230R(自然蒸発式加湿器<左>) PAC-KH120R(自然蒸発式加湿器<右>) 基本仕様は本型と同等となります。<注>	1
PLYF-P36LD-E	PAC-KH230R(自然蒸発式加湿器<左>) PAC-KH120R(自然蒸発式加湿器<右>) 基本仕様は本型と同等となります。<注>	2