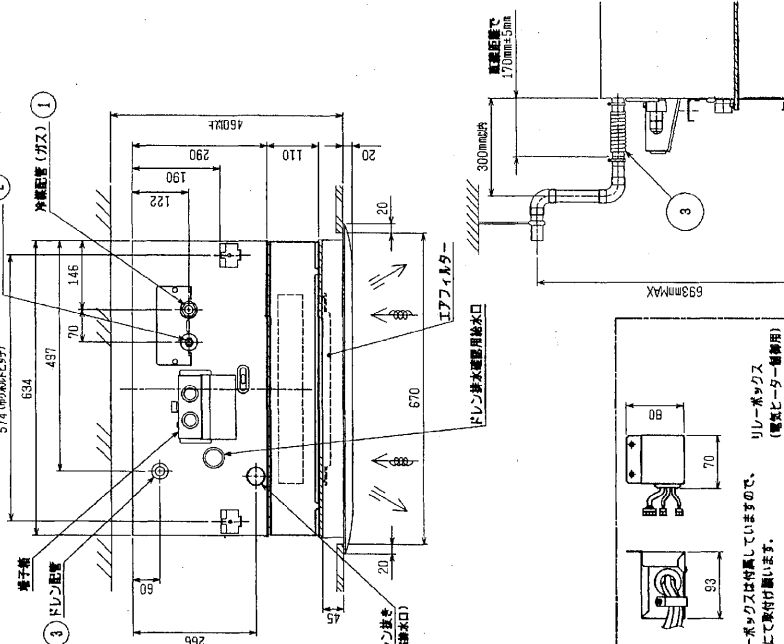


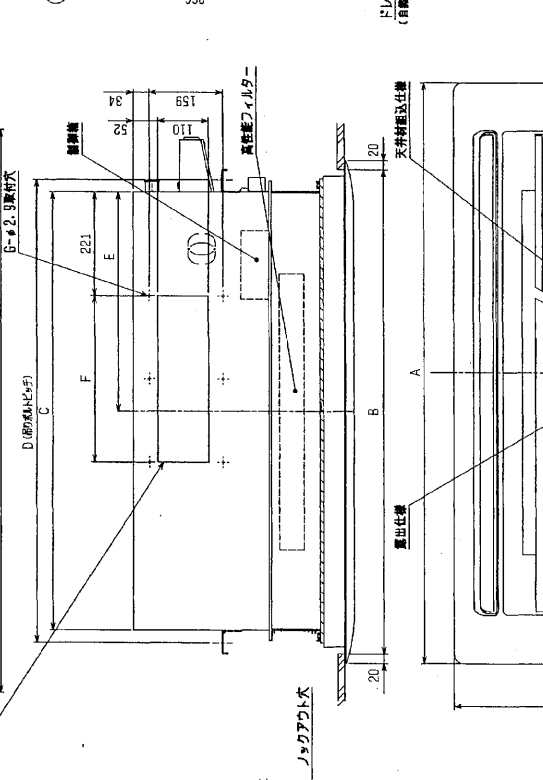
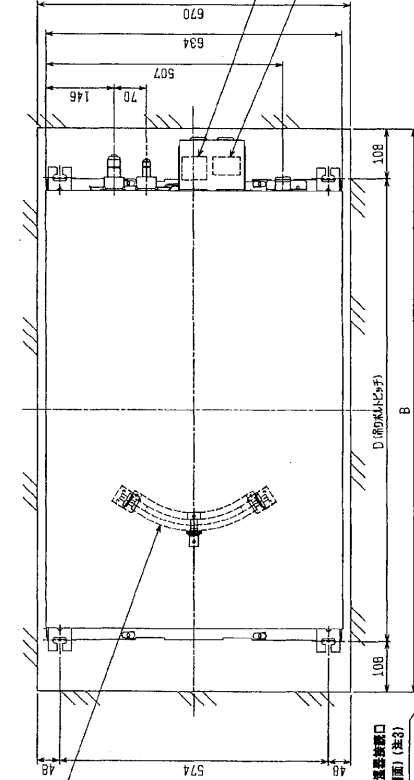
- 注1. 天井構造タイプの仕組パネルをご使用の場合は、天井構造タイプ標準寸法は210mmです。(標準寸法)
 2. 分枠タイプは上下に使用して210mmです。(標準寸法)
 3. 分枠タイプは標準寸法は210mmです。分枠タイプは標準寸法は210mmです。分枠タイプは標準寸法は210mmです。
 4. 標準寸法は210mmです。標準寸法は210mmです。標準寸法は210mmです。標準寸法は210mmです。
 5. 標準寸法は210mmです。標準寸法は210mmです。標準寸法は210mmです。標準寸法は210mmです。
 6. フレームタイプは標準寸法は210mmです。標準寸法は210mmです。標準寸法は210mmです。標準寸法は210mmです。
 7. エアフィルターは標準寸法は210mmです。標準寸法は210mmです。標準寸法は210mmです。標準寸法は210mmです。

- 22-45タイプ <標準寸法> <分枠タイプ>
 外縁配置(ガス) 12.7 (本体幅28HEX, 7073+1個27HEX) -- ①
 56タイプ (分枠) 6.35 (本体幅17HEX, 7073+1個17HEX) -- ②
 外縁配置(ガス) 12.7 (本体幅28HEX, 7073+1個28HEX) -- ①
 6.35 (本体幅19HEX, 7073+1個22HEX) -- ②
 71-90タイプ 15.88 (本体幅28HEX, 7073+1個29HEX) -- ①
 外縁配置(ガス) 9.52 (本体幅19HEX, 7073+1個22HEX) -- ②
 112タイプ 15.88 (本体幅29HEX, 7073+1個36HEX) -- ①
 外縁配置(ガス) 9.52 (本体幅19HEX, 7073+1個22HEX) -- ②
 ドレンボース VP-25の寸法を参照してください。 -- ③

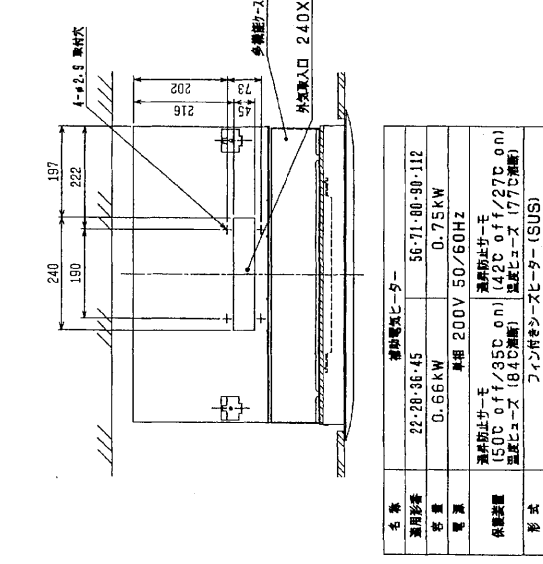
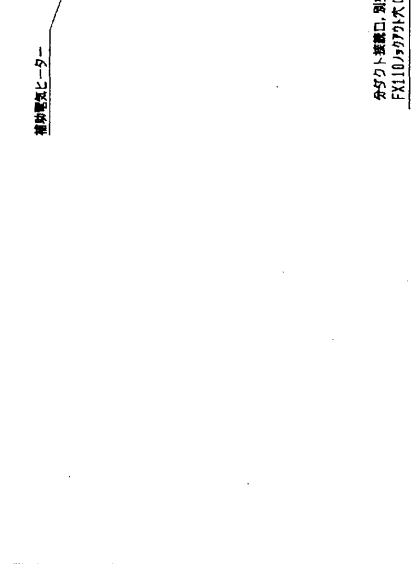


補機電気ヒーター高性能フィルター組込仕様

作業日付 ISSUED	改訂内容 REVISED	発行日付 2004-04-28	発行元 2004-04-28
TITLE PLFY-P22-MDH-E インバータ用高性能フィルターユニット組込仕様			
SCALE: NTS			
REV. 1/1			



機種	A	B	C	D	E	F	G
PLFY-P22-MDH-E							
PLFY-P28-MDH-E							
PLFY-P36-MDH-E							
PLFY-P45-MDH-E							
PLFY-P56-MDH-E							
PLFY-P71-MDH-E							
PLFY-P90-MDH-E							
PLFY-P112-MDH-E							



機種	所蔵数	H
PAC-KR38AF (標準型) 449 - KR3655	1	760
PAC-KR43AF (標準型) 449 - KR5001	1	
PAC-KR51AF (標準型) 449 - KR5555	2	590
PAC-KR41AF (標準型) 449 - KR5001	2	

補機電気ヒーター 22-28-36-45 56-71-80-90-112 0.66kW 0.75kW 単相 200V 50/60Hz 過熱防止サーモ (50C off/350.0m) (42C off/270.0m) 温度ヒューズ (184C開閉) 電気ヒューズ (177C開閉) フィン付きヒーター (SUS)