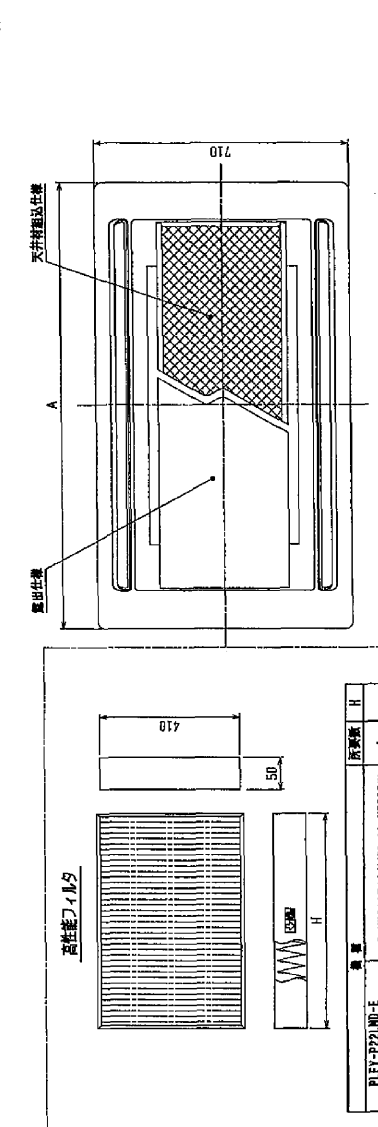
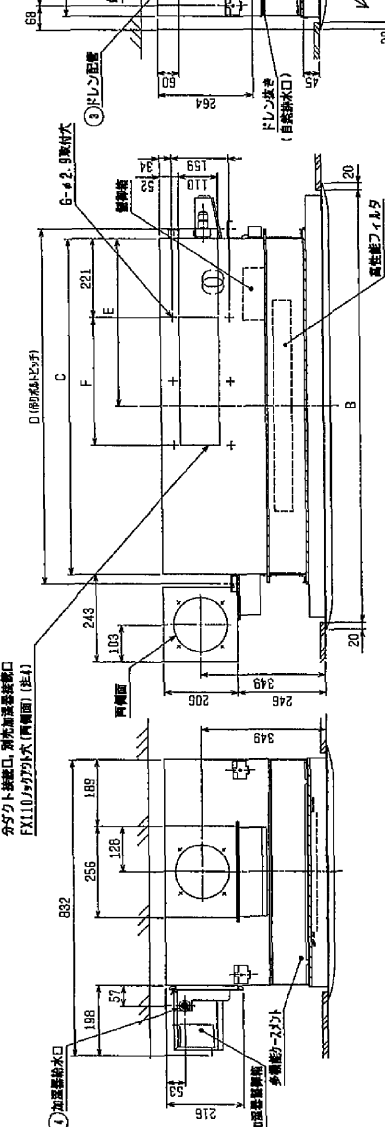
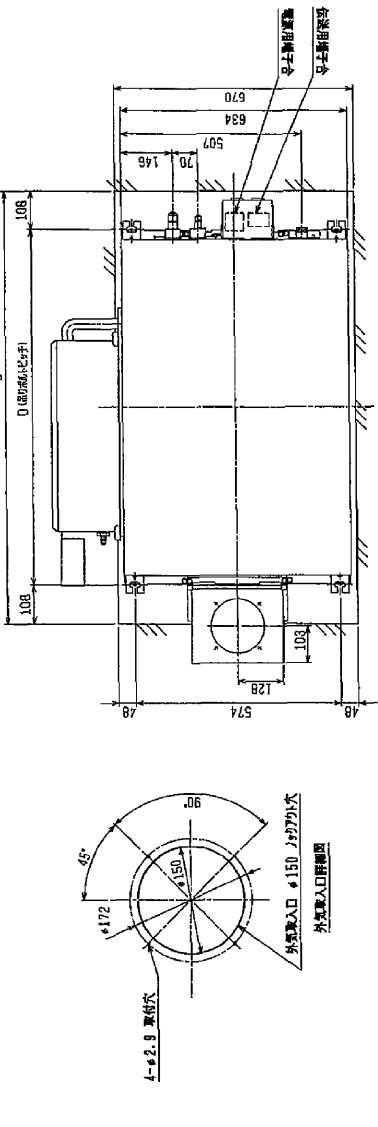


注1. 天井組込タイプの化粧パネルをご使用の場合  
天井材組込可能最大厚さは21mmです。  
2. 吊りボルトはM10を使用してください。(現場標準)  
3. オプションの高性能フィルタ、パワー脱臭フィルタ組込時は  
本体高さが110mmアップします。  
本体高さが110mmアップしますが、高性能フィルタまたは  
パワー脱臭フィルタの組込みは出来ません。  
4. 本図はR(右仕様)を取付けた場合を示します。L(左仕様)の場合は  
加湿器の取付位置が本図と対称になります。  
加湿器は片側(LまたはR)のみの取付けに加え、密着アップする  
場合は2個取付け可能です。  
5. 加湿器を片側のみ取付けの場合は給水圧力を0.05~0.5MPa  
の範囲でお使いください。  
加湿器を2個取付けの場合は給水圧力を必ず減圧弁(現場標準)  
で0.05~0.1MPaに減圧してください。  
6. サービスメンテナンスの為、下図の指定位置に必ず放水口を  
設置してください。  
7. エアフィルタはパネルと同細されています。



機種	A	B	C	D	E	F
PLY-P22MD-E	1000	1048	776	824	388	778
PLY-P28MD-E	1250	1310	846	994	478	
PLY-P38MD-E	1750	1710	1446	1494	723	1096

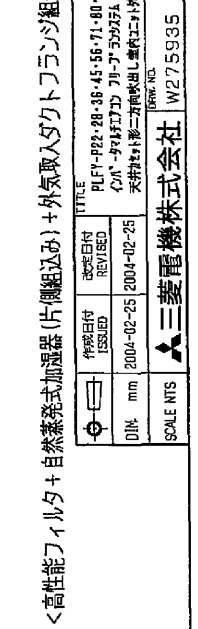
機種	A	B	C	D	E	F
PAC-KR230R (自然蒸気式加湿器付)	1000	1048	776	824	388	778
PAC-KR130L (自然蒸気式加湿器付)	1250	1310	846	994	478	
PAC-KR230R (自然蒸気式加湿器付)	1750	1710	1446	1494	723	1096

＜高性能フィルタ＋自然蒸気式加湿器(片側組込み)＋外気取入ダクトフロントランジ組込み仕様＞

発行日付 2004-02-25  
 発行済 2004-02-25  
 改訂済 2004-02-25  
 訂正済 2004-02-25

天井付タイプ 吊りボルトタイプ 吊りボルトタイプ  
 天井付タイプ 吊りボルトタイプ 吊りボルトタイプ

SCALE: NTS W275935 REV. 1/1



機種	所要数	H
PLY-P22MD-E	1	580
PLY-P28MD-E	1	760
PLY-P38MD-E	2	880

