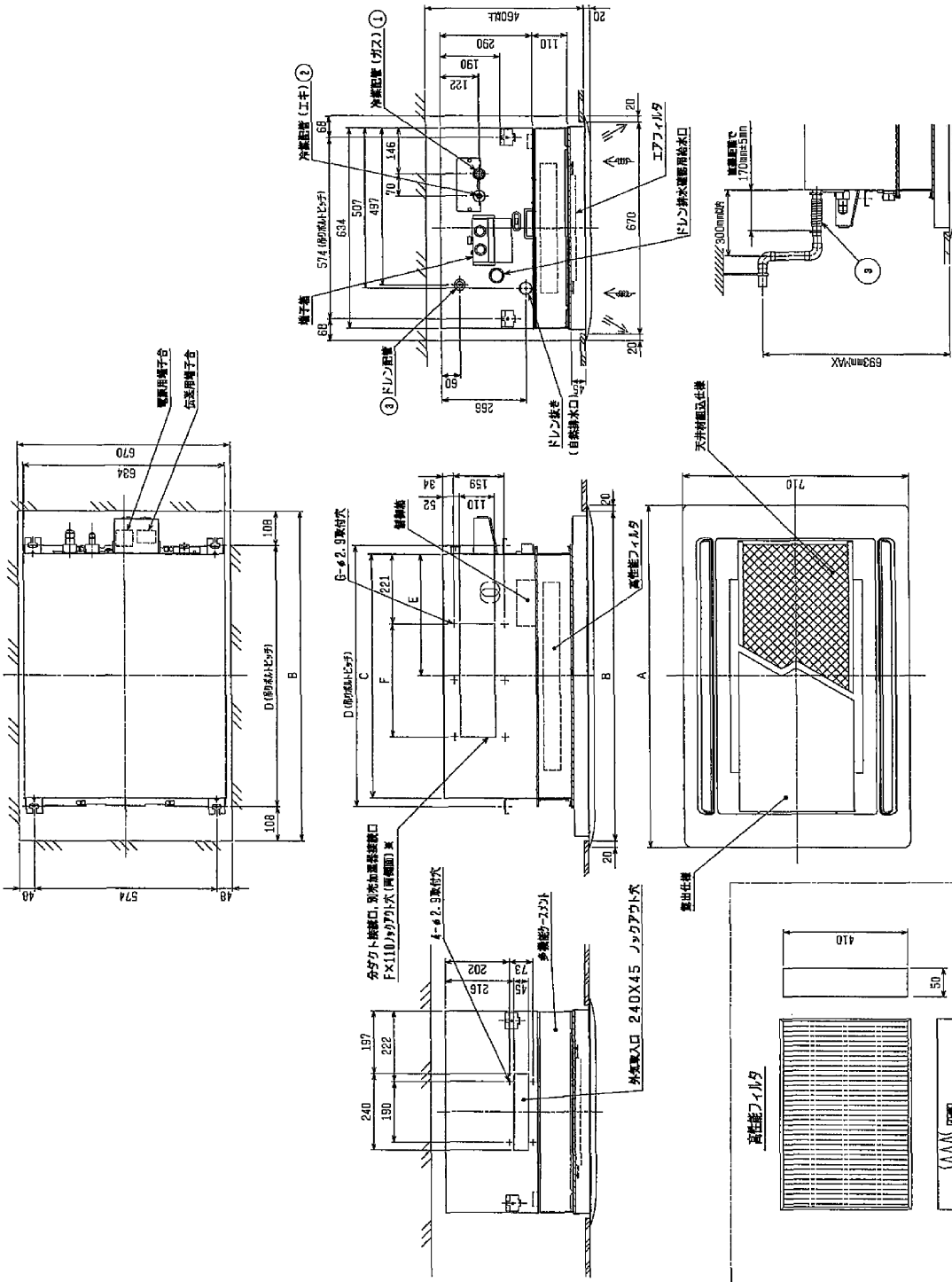


- 注1. 天井材組込タイプの化霜パネルをご使用の場合
天井材組込可能最大厚さは21mmです。
2. 吊りボルトはM10を使用してください。(現地調査あり)
3. 図中に記載してある別添品は取付可能な組合せに印線があります。
詳細はWYNCO-5548を参照ください。
4. 高性能フィルタ組込時は多機能カースタメントが必要です。
5. プレフィルタが必要な場合はパネルに同様のフィルタを取付けることができます。
6. エアフィルタはパネルに同梱されています。

- 22-45タイプ
冷媒配管(右)コック有機構造
(右) * <ZV*付キ>
Φ12.7 (本体幅28HEX, 7073×1+幅27HEX) --- ①
Φ6.85 (本体幅17HEX, 7073×1+幅17HEX) --- ②
56タイプ
冷媒配管(右)コック有機構造
(右) * <ZV*付キ>
Φ12.7 (本体幅26HEX, 7073×1+幅29HEX) --- ①
Φ6.85 (本体幅19HEX, 7073×1+幅22HEX) --- ②
71-90タイプ
冷媒配管(右)コック有機構造
(右) * <ZV*付キ>
Φ15.88 (本体幅28HEX, 7073×1+幅29HEX) --- ①
Φ9.52 (本体幅19HEX, 7073×1+幅22HEX) --- ②
1129タイプ
冷媒配管(右)コック有機構造
(右) * <ZV*付キ>
Φ15.88 (本体幅28HEX, 7073×1+幅36HEX) --- ①
Φ9.52 (本体幅19HEX, 7073×1+幅22HEX) --- ②
-ドレンホース VP-25コック有機構造(付属) --- ③



<高性能フィルタ組込仕様>

作業日付 ISSUED		改定日付 REVISED		TITLE	
2008-06-07	2008-08-07			PLFY-P22-MD-E インバータマルチエアポンプリーブランドシステム 天井設置タイプ 取付方向出し室内ユニット外形図	FIGURE 1/1
DWG mm		SCALE A/TS		REV. W274233	

標準型		標準									
		A	B	C	D	E	F	G	H	I	J
PLFY-P22LMD-E	CHP-P45LW-D (標準型 24)	1000	1040	776	824	888		217.5X2	5		
PLFY-P28LMD-E	CHP-P45LW-D (標準型 24)							-435			
PLFY-P36LMD-E	CHP-P71LW-D (標準型 24)	1250	1310	946	984	473					
PLFY-P56LMD-E	CHP-P121LW-D (標準型 24)	1750	1710	1446	1494	723	186.5X4	10			
PLFY-P90LMD-E	CHP-P121LW-D (標準型 24)						-154				

多機能カースタメント組込時

標準型		別添品	
PLFY-P22LMD-E	PAC-KH31AF (高性能フィルタ)	MRS553	1
PLFY-P28LMD-E	PAC-KH41AF (高性能フィルタ)	MRS933	1
PLFY-P36LMD-E	PAC-KH33AF (高性能フィルタ)	MRS553	1
PLFY-P56LMD-E	PAC-KH42AF (高性能フィルタ)	MRS503	1
PLFY-P90LMD-E	PAC-KH31AF (高性能フィルタ)	MRS553	2
PLFY-P112LMD-E	PAC-KH41AF (高性能フィルタ)	MRS933	2