

注1. 天井材組込タイプの化粧パネルをご使用の場合  
天井材組込可能最大厚さは21mmです。

注2. 吊りボルトはM10を使用してください。(現貨御手配)

注3. 本図はR(右仕様)を取付けた場合を示します。L(左仕様)の場合は  
加湿器の取付位置が本図と対称になります。

注4. 加湿器は片側(またはR)のみの取付けに加え、容量アップする場合は  
2側取付け可能です。

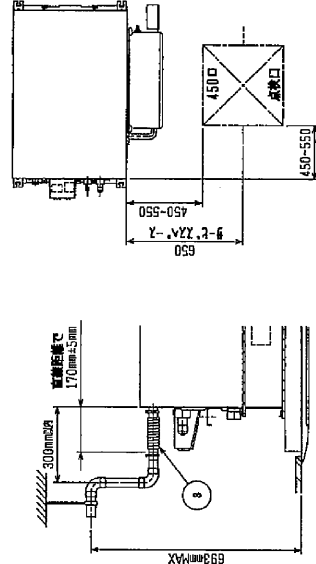
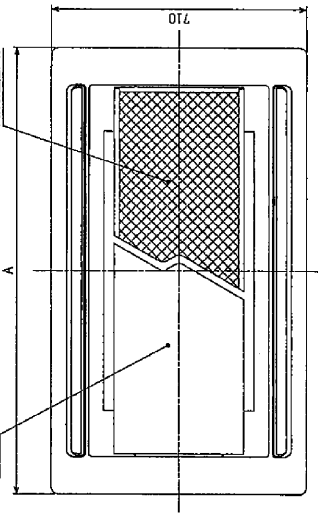
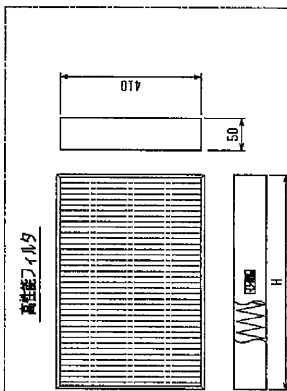
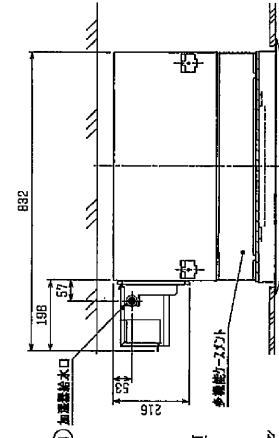
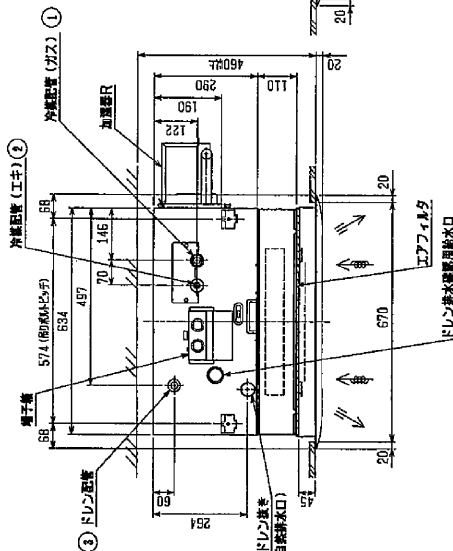
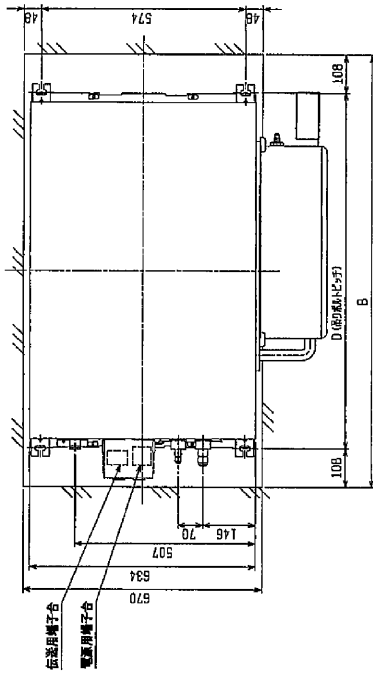
注5. 加湿器を片側のみ取付けの場合は給水圧力は0.05~0.5MPa  
の範囲でお使いください。

注6. 加湿器を2側取付けの場合は給水圧力を必ず減圧弁(現貨御手配)  
で0.05~0.1MPaに減圧してください。

注7. サービスマンテナンスの際、下図の指定位置に必ず点検口を  
設置してください。

注8. エアフィルタはパネルに内蔵されています。

- 22~45タイプ  
加湿器取付(右)707仕様  
(1枚) 加湿器取付(左)707仕様  
56タイプ  
加湿器取付(右)707仕様  
(1枚) 加湿器取付(左)707仕様  
71~90タイプ  
加湿器取付(右)707仕様  
(1枚) 加湿器取付(左)707仕様  
112タイプ  
加湿器取付(右)707仕様  
(1枚) 加湿器取付(左)707仕様  
ードンホース VP-25(707仕様)付属  
加湿器給水口  
加湿器給水口
- ＜標準仕様＞  
φ12.7 (本体幅21HEX, 707仕様21HEX) ①  
φ6.35 (本体幅17HEX, 707仕様17HEX) ②  
φ12.7 (本体幅26HEX, 707仕様26HEX) ①  
φ6.35 (本体幅19HEX, 707仕様19HEX) ②  
φ15.88 (本体幅26HEX, 707仕様26HEX) ①  
φ9.52 (本体幅19HEX, 707仕様19HEX) ②  
φ15.88 (本体幅29HEX, 707仕様29HEX) ①  
φ9.52 (本体幅19HEX, 707仕様19HEX) ②  
φ9.52 (本体幅29HEX, 707仕様29HEX) ③  
φ6.35 (17HEX, 707仕様) ④



機種	A	B	C	D	E	F
PLY-P22LD-E	1080	1040	776	824	388	778
PLY-P26LD-E	1250	1210	946	994	478	
PLY-P36LD-E	1750	1710	1446	1494	728	1096

機種  
 CWP-P2(吊り) (標準) 2x3  
 CWP-P4(吊り) (標準) 2x4  
 CWP-P7(吊り) (標準) 2x7  
 CWP-P12(吊り) (標準) 2x12  
 CWP-P12L(吊り) (標準) 2x12  
 CWP-P12LX(吊り) (標準) 2x12

機種  
 PAC-KH230R(自然蒸発式加湿器) 2x3  
 PAC-KH150L(自然蒸発式加湿器) 2x3  
 PAC-KH150R(自然蒸発式加湿器) 2x3  
 PAC-KH240R(自然蒸発式加湿器) 2x4  
 PAC-KH120L(自然蒸発式加湿器) 2x12  
 PAC-KH120R(自然蒸発式加湿器) 2x12

機種	取付台	H
PLY-P22LD-E	PAC-KH31AF(標準型) 4x3	MS65S1
PLY-P26LD-E	PAC-KH41AF(標準型) 4x3	MS55S1
PLY-P36LD-E	PAC-KH33AF(標準型) 4x3	MS55S1
PLY-P45LD-E	PAC-KH43AF(標準型) 4x3	MS55S1
PLY-P56LD-E	PAC-KH33AF(標準型) 4x3	MS55S1
PLY-P68LD-E	PAC-KH31AF(標準型) 4x3	MS55S1
PLY-P90LD-E	PAC-KH11AF(標準型) 4x3	MS55S1

高性能フィルタ + 自然蒸発式加湿器組み仕様(片側組み) >

仕様	変更日付 REVISED	理由 REASON
PLFY-P22-28-38-45-56-71-90-90-112LD-E	2004-02-25	寸法・仕様変更
PLFY-P22-28-38-45-56-71-90-90-112LD-E	2004-02-25	寸法・仕様変更

発行先: 株式会社三菱電機  
発行元: 三菱電機株式会社

SCALE: NTS  
DWG. NO.: W275934  
REV.:  
PAGE: 1/1

三菱電機株式会社