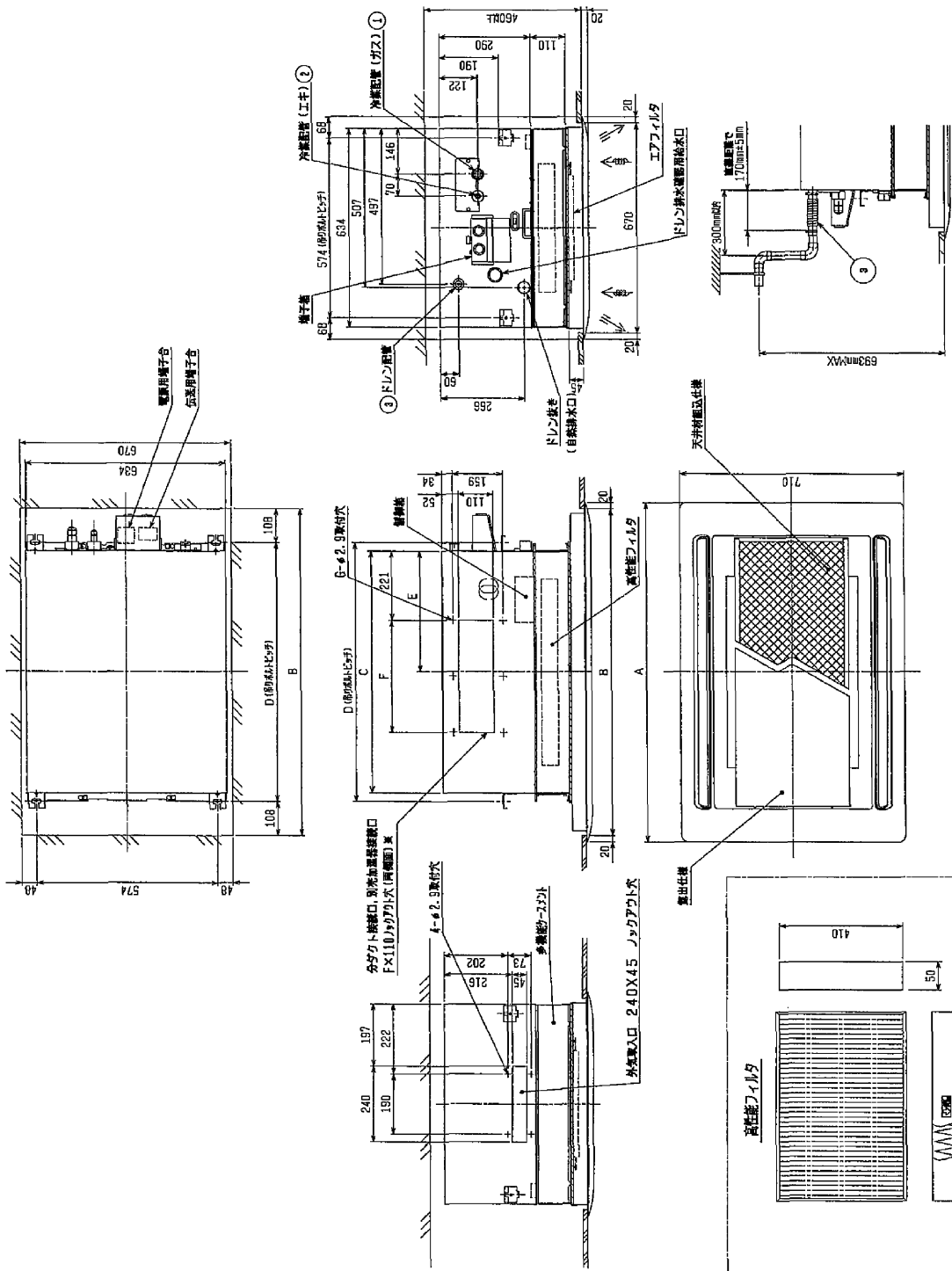


- 注1. 天井材組込タイプの化熱パネルをご使用の場合  
天井材組込可能最大厚さは210mmです。  
2. 吊りボルトはM10を使用してください。(現地調査あり)  
3. 図中に記載してある別添品は取付可能な組合せに制限があります。  
詳細はWYNNCO-5548を参照ください。  
4. 高性能フィルタ組込時は多機能ケースメントが必要です。  
5. プレフィルタが必要な場合はパネルに同様のフィルタを取付けることができます。  
6. エアフィルタはパネルに同梱されています。

22-45タイプ 冷熱配管(右)70φ仕様 (1枚)	27-45タイプ 冷熱配管(右)70φ仕様 (1枚)	32-45タイプ 冷熱配管(右)70φ仕様 (1枚)	37-45タイプ 冷熱配管(右)70φ仕様 (1枚)	42-45タイプ 冷熱配管(右)70φ仕様 (1枚)	47-45タイプ 冷熱配管(右)70φ仕様 (1枚)	52-45タイプ 冷熱配管(右)70φ仕様 (1枚)
①	②	①	②	①	②	③



＜高性能フィルタ組込仕様＞

機種名	A	B	C	D	E	F	B
PLFY-P22LMD-E PLFY-P28LMD-E PLFY-P36LMD-E PLEY-P45LMD-E	1000	1040	776	824	888	217, 572	5
PLFY-P56LMD-E PLFY-P71LMD-E	1250	1310	946	984	1073	435	10
PLFY-P90LMD-E PLFY-P112LMD-E	1750	1710	1446	1494	1723	186, 574	10

機種名	H
PAC-KH31AF (高性能フィルタ) PAC-KH41AF (高性能フィルタ) PAC-KH33AF (高性能フィルタ) PAC-KH43AF (高性能フィルタ)	410
PAC-KH31AF (高性能フィルタ) PAC-KH41AF (高性能フィルタ)	590

**三菱電機株式会社**  
 W274233  
 SCALE: A3S  
 TITLE: PLFY-P22-28-36-45-56-71-90-99-112MD-E  
 インバータマルチエアコン プリ-プログランシステム  
 天井設置タイプ 影二方向吹出し室内ユニット外形図  
 2008-06-07 2008-08-07  
 作成日付 改定日付  
 発行日付 再発行日付  
 DLK mm 2008-06-07 2008-08-07  
 1/1