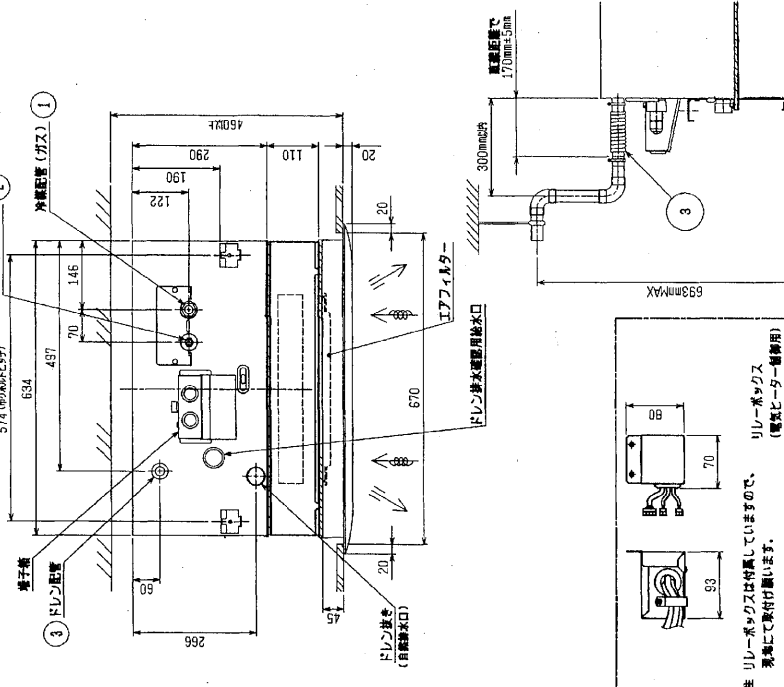


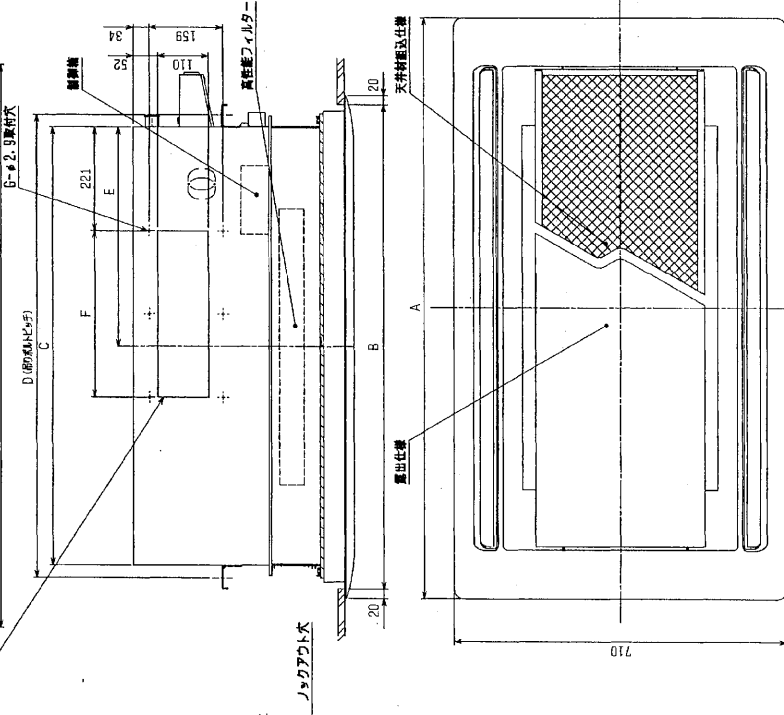
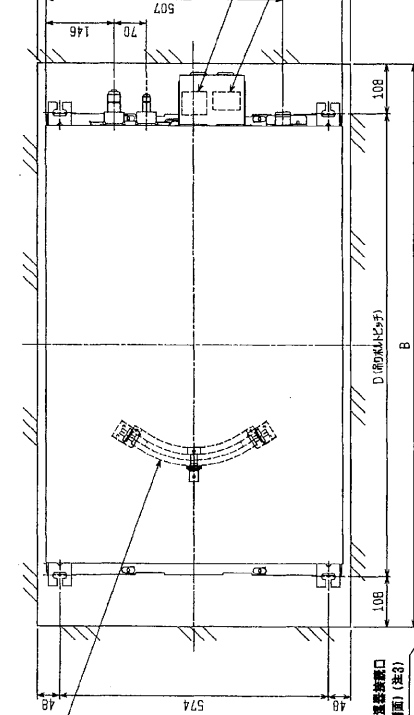
- 注1. 本仕様書はタイプAの仕様を基本とし、必要に応じて変更する場合があります。
 注2. 本仕様書はタイプAの仕様を基本とし、必要に応じて変更する場合があります。
 注3. 本仕様書はタイプAの仕様を基本とし、必要に応じて変更する場合があります。
 注4. 本仕様書はタイプAの仕様を基本とし、必要に応じて変更する場合があります。
 注5. 本仕様書はタイプAの仕様を基本とし、必要に応じて変更する場合があります。
 注6. 本仕様書はタイプAの仕様を基本とし、必要に応じて変更する場合があります。
 注7. エアフィルターの交換は、必ずしも必要ではありません。

- 22-45タイプ <標準仕様>
 外箱高さ(ガス) 12.7 (本体高さ3HEX, 7073+1個27HEX) -- ①
 56タイプ (I型) 6.35 (本体高さ17HEX, 7073+1個17HEX) -- ②
 外箱高さ(ガス) 12.7 (本体高さ2HEX, 7073+1個23HEX) -- ①
 6.35 (本体高さ19HEX, 7073+1個22HEX) -- ②
 71-90タイプ (I型) 15.88 (本体高さ26HEX, 7073+1個29HEX) -- ①
 外箱高さ(ガス) 9.52 (本体高さ19HEX, 7073+1個22HEX) -- ②
 112タイプ (I型) 15.88 (本体高さ29HEX, 7073+1個36HEX) -- ①
 外箱高さ(ガス) 9.52 (本体高さ19HEX, 7073+1個22HEX) -- ②
 ドレンボース VP-25の付着寸法(付属) ③

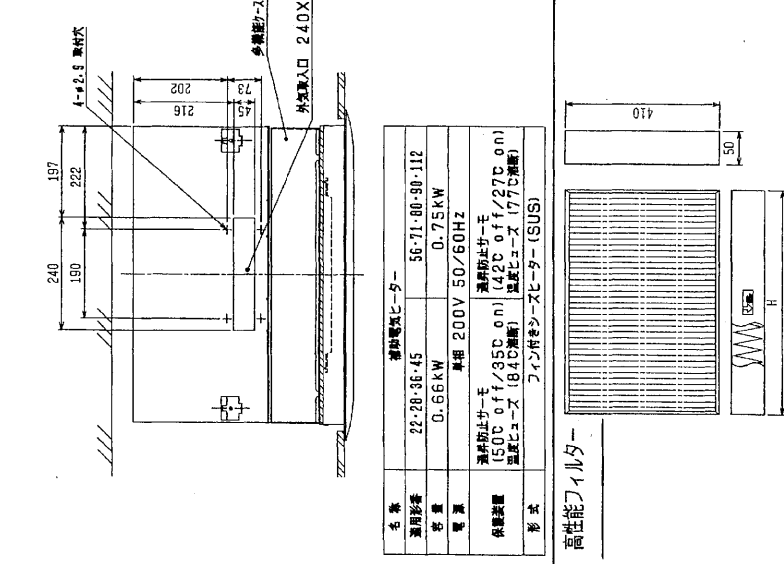
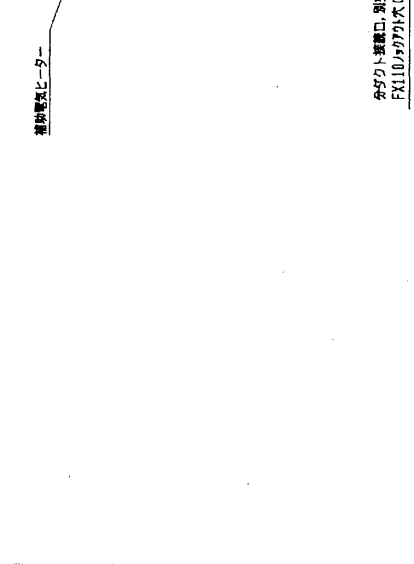


補機電気ヒーター高性能フィルター組込仕様

作業日付	発行日付	TITLE
2004-04-28	REVISED	PLFY-P22LMDH-E PLFY-P22LMDH-E インバータ用ヒーター組込仕様
2004-04-28	2004-04-28	天井設置用ヒーター組込仕様
mm	mm	天井設置用ヒーター組込仕様
SCALE: NTS	SCALE: NTS	SCALE: NTS
REV. 1/1	REV. 1/1	REV. 1/1



機種名	A	B	C	D	E	F	G
PLFY-P22LMDH-E							
PLFY-P28LMDH-E							
PLFY-P36LMDH-E							
PLFY-P45LMDH-E							
PLFY-P56LMDH-E							
PLFY-P71LMDH-E							
PLFY-P90LMDH-E							
PLFY-P112LMDH-E							



機種名	所蔵数	H
PAC-KR38AF (標準型) 449 - KR3655	1	760
PAC-KR43AF (標準型) 449 - KR5001	1	760
PAC-KR51AF (標準型) 449 - KR5555	2	590
PAC-KR41AF (標準型) 449 - KR5001	2	590