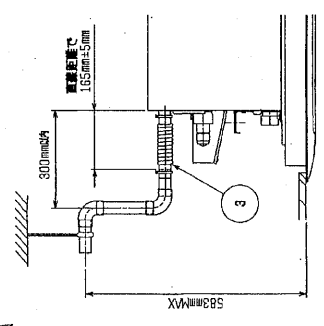
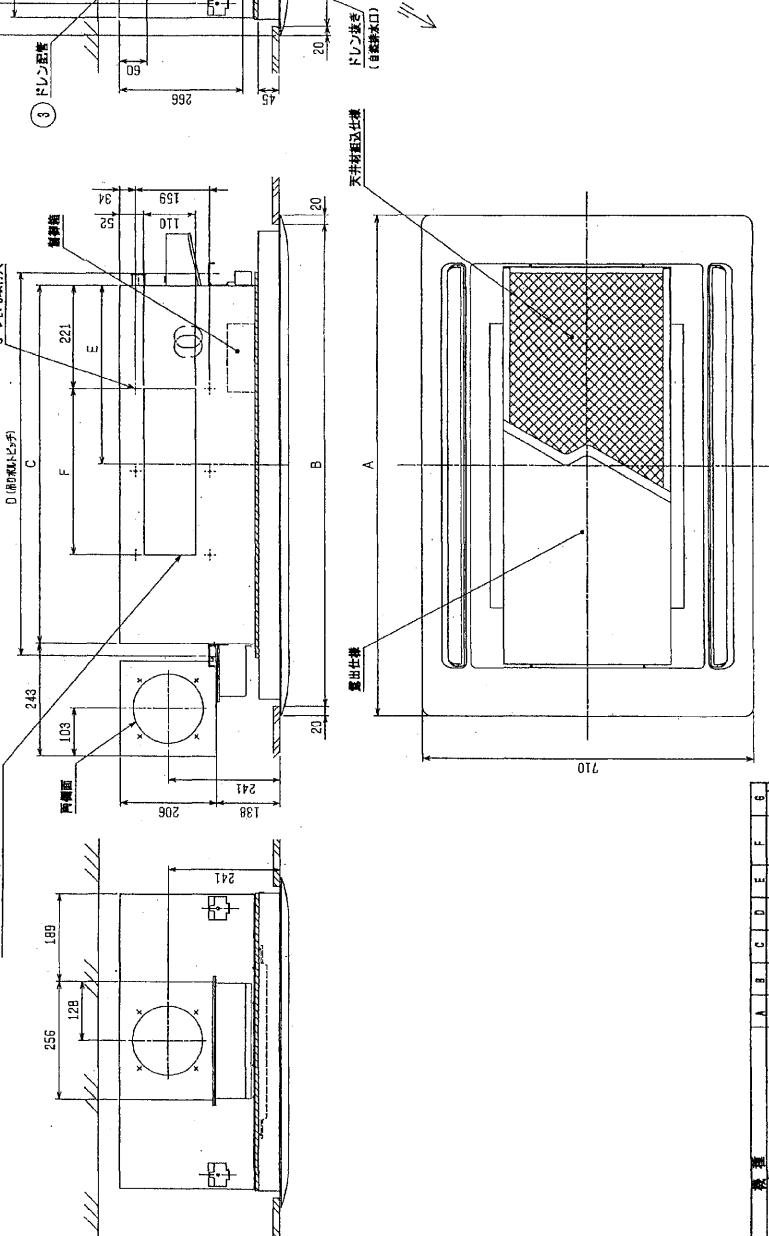
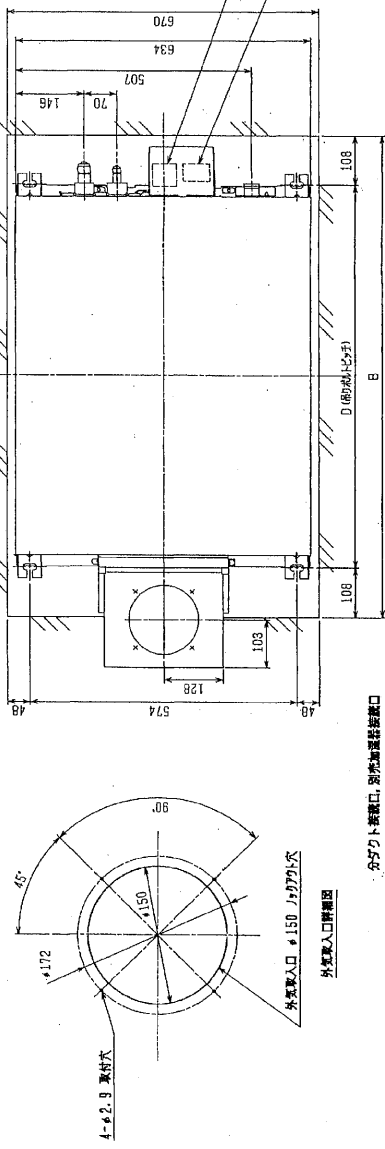


<外気取入ダクトフランジ組込仕様>

- 注1. 天井組込タイプの化粧パネルをご使用の場合
 天井組込可能最大厚さは210mmです。
 2. 吊りボルトはM10を使用してください。(現地御手配)
 3. オプションの高性能フィルタ、パワー器具フィルタ組込時は
 本体高さが1100mmアップします。
 4. フランジ接続口は高側面でも取り出し可能です。
 ① ② ③
- 22~459タイプ
 冷凍配管径 (φ)77 (1/2) 接続
 ① ②
 #12.7 (本体鋼23HEX, 707材ト鋼27HEX) --- ①
 #6.35 (本体鋼17HEX, 707材ト鋼17HEX) --- ②
- 56~909タイプ
 冷凍配管径 (φ)77 (1/2) 接続
 ① ②
 #15.88 (本体鋼25HEX, 707材ト鋼29HEX) --- ①
 #9.52 (本体鋼19HEX, 707材ト鋼22HEX) --- ②
- 112タイプ
 冷凍配管径 (φ)77 (1/2) 接続
 ① ② ③
 #19.05 (本体鋼29HEX, 707材ト鋼36HEX) --- ①
 #9.52 (本体鋼19HEX, 707材ト鋼22HEX) --- ②
 -ドリンホース VP-25 (1/2) 接続 (付属) ----- ③



分ダクト接続口、別添加接続口
 F×110J (77) (1/2) 寸 (付属品) (注1)

機種	A	B	C	D	E	F	G
PEF-P22LM-D							
CFP-PASL-D (標準φ24)							
CFP-PASL-D (区分機種別φ33)	1980	1040	776	824	308	217.3/24	6
PEF-P25LM-D							
CFP-PALN-D (標準φ33)	1250	1210	946	984	478	435	
PEF-P27LM-D							
CFP-PALM-D (標準φ41)	1750	1710	1446	1484	723	188.5/24	10
PEF-P29LM-D							
CFP-PALM-D (区分機種別φ44)							75A

作業日付 2003-07-14
 発行 2003-07-14
 改訂日付 2003-07-14
 改訂 2003-07-14
 図面 2003-07-14

三井電機株式会社
 SCALE NTS
 W274227
 1/1