

注1. 天井組込タイプの化粧パネルをご使用の場合  
天井組込可能最大厚さは21mmです。

2. 吊りボルトはM10を使用してください。(現貨御手配)

3. 本図はR(右仕様)を取付けた場合を示します。L(左仕様)の場合は  
加湿器の取付位置が本図と対称になります。

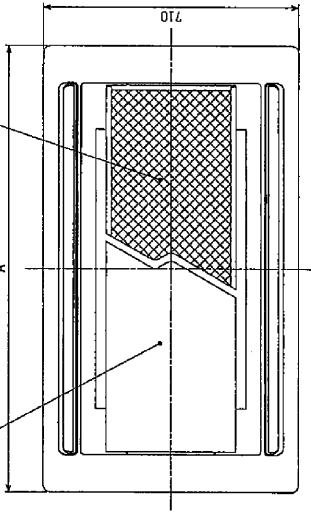
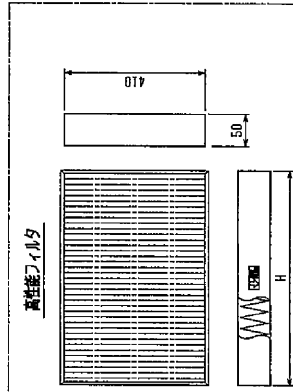
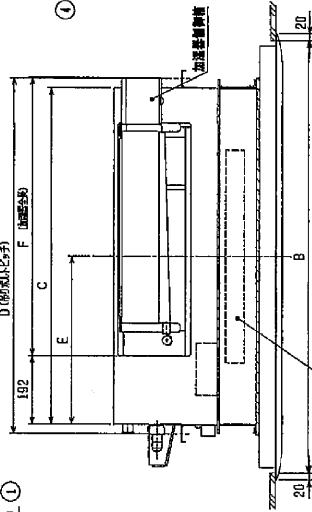
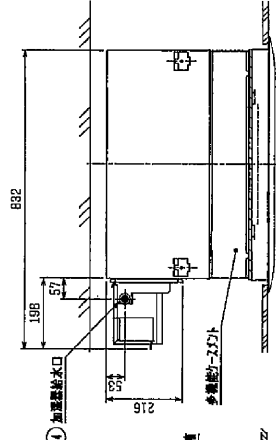
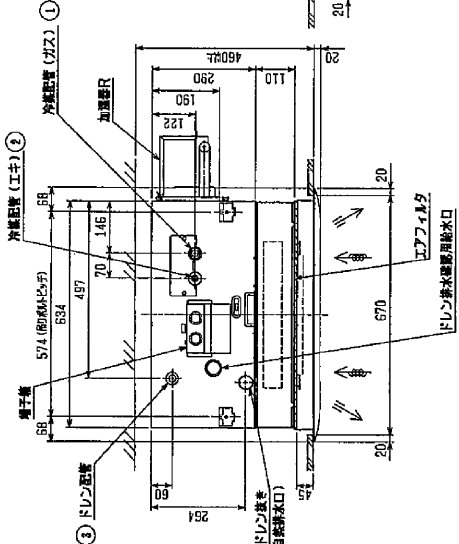
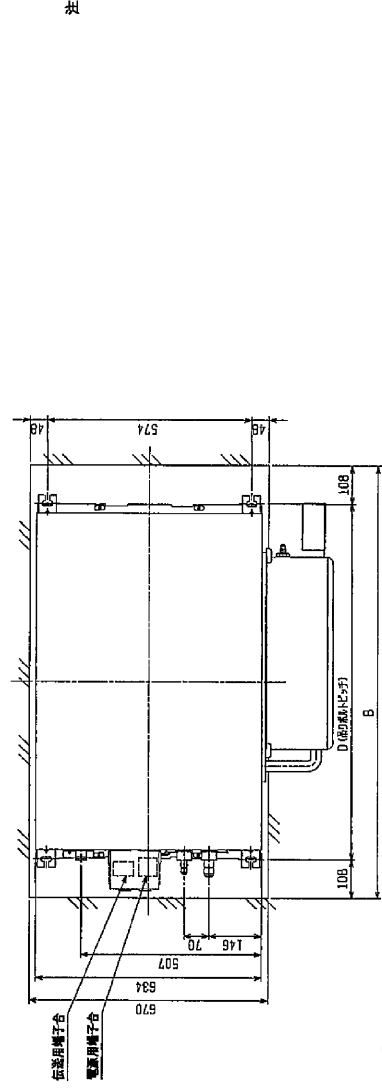
加湿器は片側(またはR)のみの取付に加え、容量アップする場合は  
2側取付が可能です。

4. 加湿器を片側のみ取付けた場合は給水圧力を0.05~0.5MPa  
の範囲でお使いください。

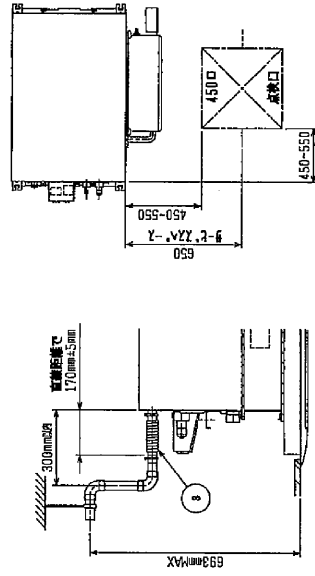
加湿器を2側取付けた場合は給水圧力を必ず減圧弁(現貨御手配)  
で0.05~0.1MPaに減圧してください。

5. サーマスタットの高さ、下図の指定位置に必ず点検口を  
設置してください。

6. エアフィルタはパネルに内蔵されています。



機種タイプ	<加湿器>	加湿器タイプ	冷水配管(冷水)径	歩留めフィッティング径	ドリン径
22~45タイプ	φ12.7 (本体幅28HEX, 207×107×17HEX)	φ12.7 (本体幅28HEX, 207×107×17HEX)			
56タイプ	φ6.35 (本体幅17HEX, 207×107×17HEX)	φ6.35 (本体幅17HEX, 207×107×17HEX)			
71~90タイプ	φ12.7 (本体幅26HEX, 207×107×17HEX)	φ12.7 (本体幅26HEX, 207×107×17HEX)			
112タイプ	φ6.35 (本体幅19HEX, 207×107×17HEX)	φ6.35 (本体幅19HEX, 207×107×17HEX)			
	φ15.88 (本体幅26HEX, 207×107×17HEX)	φ15.88 (本体幅26HEX, 207×107×17HEX)			
	φ9.52 (本体幅19HEX, 207×107×17HEX)	φ9.52 (本体幅19HEX, 207×107×17HEX)			
	φ15.88 (本体幅26HEX, 207×107×17HEX)	φ15.88 (本体幅26HEX, 207×107×17HEX)			
	φ9.52 (本体幅19HEX, 207×107×17HEX)	φ9.52 (本体幅19HEX, 207×107×17HEX)			
	φ6.35 (17HEX 207×107×17)	φ6.35 (17HEX 207×107×17)			



機種	A	B	C	D	E	F
PLY-FP22LD-E	1080	1040	776	824	388	778
PLY-FP28LD-E	1250	1210	846	894	478	
PLY-FP56LD-E	1750	1710	1446	1494	728	1896

機種  
PLY-FP22LD-E (加湿器タイプ: 213)  
PLY-FP28LD-E (加湿器タイプ: 213)  
PLY-FP56LD-E (加湿器タイプ: 213)  
PLY-FP56LD-E (加湿器タイプ: 213)  
PLY-FP71LD-E (加湿器タイプ: 213)  
PLY-FP71LD-E (加湿器タイプ: 213)  
PLY-FP80LD-E (加湿器タイプ: 213)  
PLY-FP80LD-E (加湿器タイプ: 213)  
PLY-FP112LD-E (加湿器タイプ: 213)  
PLY-FP112LD-E (加湿器タイプ: 213)

機種	電源	電源
PLY-FP22LD-E	PAC-KH31AF (機種別743)	MSS5S1
PLY-FP28LD-E	PAC-KH41AF (機種別743)	MSS5S1
PLY-FP56LD-E	PAC-KH33AF (機種別743)	MSS5S1
PLY-FP71LD-E	PAC-KH43AF (機種別743)	MSS5S1
PLY-FP80LD-E	PAC-KH31AF (機種別743)	MSS5S1
PLY-FP112LD-E	PAC-KH41AF (機種別743)	MSS5S1

高性能フィルタ+自然蒸発式加湿器組み仕様(片側組み)>

発行 改定日付 2004-02-25 2004-02-25  
REV. 1/1  
DW. NO. W275934  
PAC-KH31AF (機種別743) M27HEX  
PAC-KH41AF (機種別743) M27HEX  
PAC-KH33AF (機種別743) M22HEX  
PAC-KH43AF (機種別743) M22HEX  
PAC-KH31AF (機種別743) M22HEX  
PAC-KH41AF (機種別743) M22HEX  
三菱電機株式会社