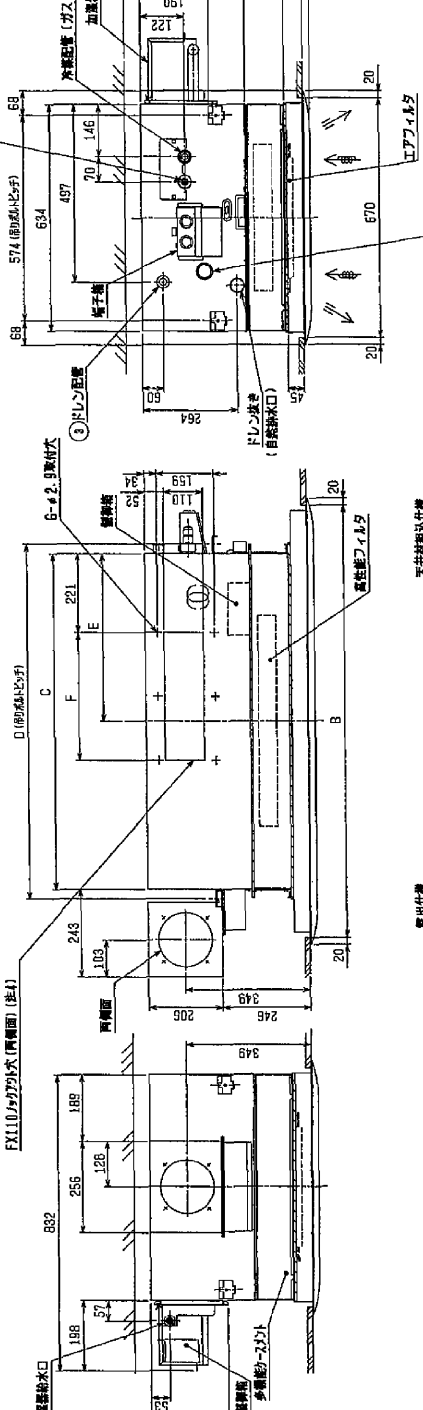
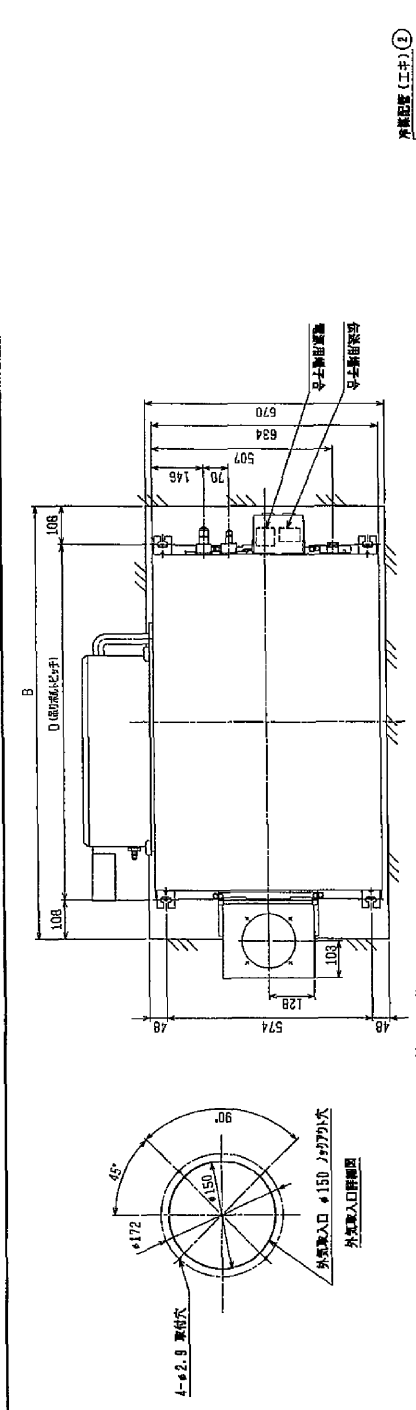
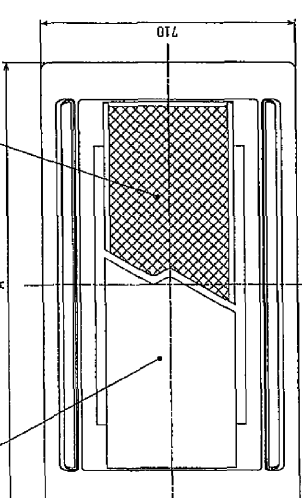
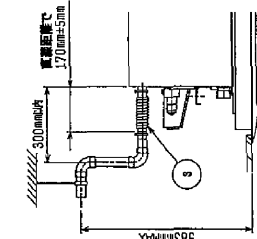


注1. 天井組込タイプの化粧パネルをご使用の場合

- 天井材組込可能最大厚さは21mmです。
- 吊りボルトはM10を使用してください。(現場調整)
- オプションの高性能フィルタ、パワー脱臭フィルタ組込時は本体高さが110mmアップします。
パワー脱臭フィルタの組込場合は高性能フィルタまたは但し、加湿器を2個取付けた場合は出来ません。
- 本図はR(右仕様)を取付けた場合を示します。L(左仕様)の場合は加湿器の取付位置が本図と対称になります。
加湿器は片側(LまたはR)のみの取付に加え、密着アップする場合は2個取付が可能です。
- 加湿器を片側のみ取付けた場合は給水圧力を0.05~0.5MPaの範囲でお使いください。
- 加湿器を2個取付けた場合は給水圧力を必ず減圧弁(現場調整)で0.05~0.1MPaに減圧してください。
- サービスマネジメントの為、下図の指定位置に必ず排水口を設置してください。
- エアフィルタはパネルと同細されています。



- <標準タイプ>
φ12.7 (本体幅28HEX, 707mm)標準2HEX) -- ①
φ6.35 (本体幅17HEX, 707mm)標準1HEX) -- ②
- <広視野タイプ>
φ12.7 (本体幅28HEX, 707mm)標準2HEX) -- ①
φ6.35 (本体幅19HEX, 707mm)標準2HEX) -- ②
φ15.88 (本体幅26HEX, 707mm)標準2HEX) -- ①
φ9.52 (本体幅19HEX, 707mm)標準2HEX) -- ②
- 112タイプ
φ15.88 (本体幅28HEX, 707mm)標準3HEX) -- ①
φ9.52 (本体幅19HEX, 707mm)標準2HEX) -- ②
- ドロンコース VP-25(0)仕様タイプ(付属) -- ③
加湿器排水口 φ6.35 (17HEX 707mm) -- ④



<高性能フィルタ+自然蒸気式加湿器(片側組込み)+外気取入ダクトフランジ組込み仕様>

PLFY-P221ND-E
PLFY-P231ND-E
PLFY-P241ND-E
PLFY-P251ND-E
PLFY-P261ND-E
PLFY-P271ND-E
PLFY-P281ND-E
PLFY-P291ND-E
PLFY-P301ND-E
PLFY-P311ND-E

仕様表

機種	A	B	C	D	E	F
PLFY-P221ND-E	1000	1048	776	824	388	778
PLFY-P231ND-E	1250	1310	846	994	478	
PLFY-P241ND-E	1750	1710	1446	1494	723	1096
PLFY-P251ND-E	PAC-KR220RH (自然蒸気式加湿器+φ3)					
PLFY-P261ND-E	PAC-KR230RH (自然蒸気式加湿器+φ4)					
PLFY-P271ND-E	PAC-KR240RH (自然蒸気式加湿器+φ5)					
PLFY-P281ND-E	PAC-KR250RH (自然蒸気式加湿器+φ6)					
PLFY-P291ND-E	PAC-KR260RH (自然蒸気式加湿器+φ7)					
PLFY-P301ND-E	PAC-KR270RH (自然蒸気式加湿器+φ8)					
PLFY-P311ND-E	PAC-KR280RH (自然蒸気式加湿器+φ9)					

機種	天井取入 H
PLFY-P221ND-E	1
PLFY-P231ND-E	1
PLFY-P241ND-E	1
PLFY-P251ND-E	1
PLFY-P261ND-E	1
PLFY-P271ND-E	1
PLFY-P281ND-E	2
PLFY-P291ND-E	2