

注1. 天井組込タイプの化粧パネルをご使用の場合
天井材組込可能最大厚さは21mmです。

2. 吊りボルトはM1.0を使用してください。(現場御手配)

3. オプションの高性能フィルタ、パワー脱臭フィルタ組込時は
本体高さが110mmアップします。

但し、加温器を2組取付けた場合は高性能フィルタまたは
パワー脱臭フィルタの組込みは出来ません。

4. 本図はR(右仕舞)を取付けた場合を示します。L(左仕舞)の場合は
加温器の取付位置が本図と反対になります。

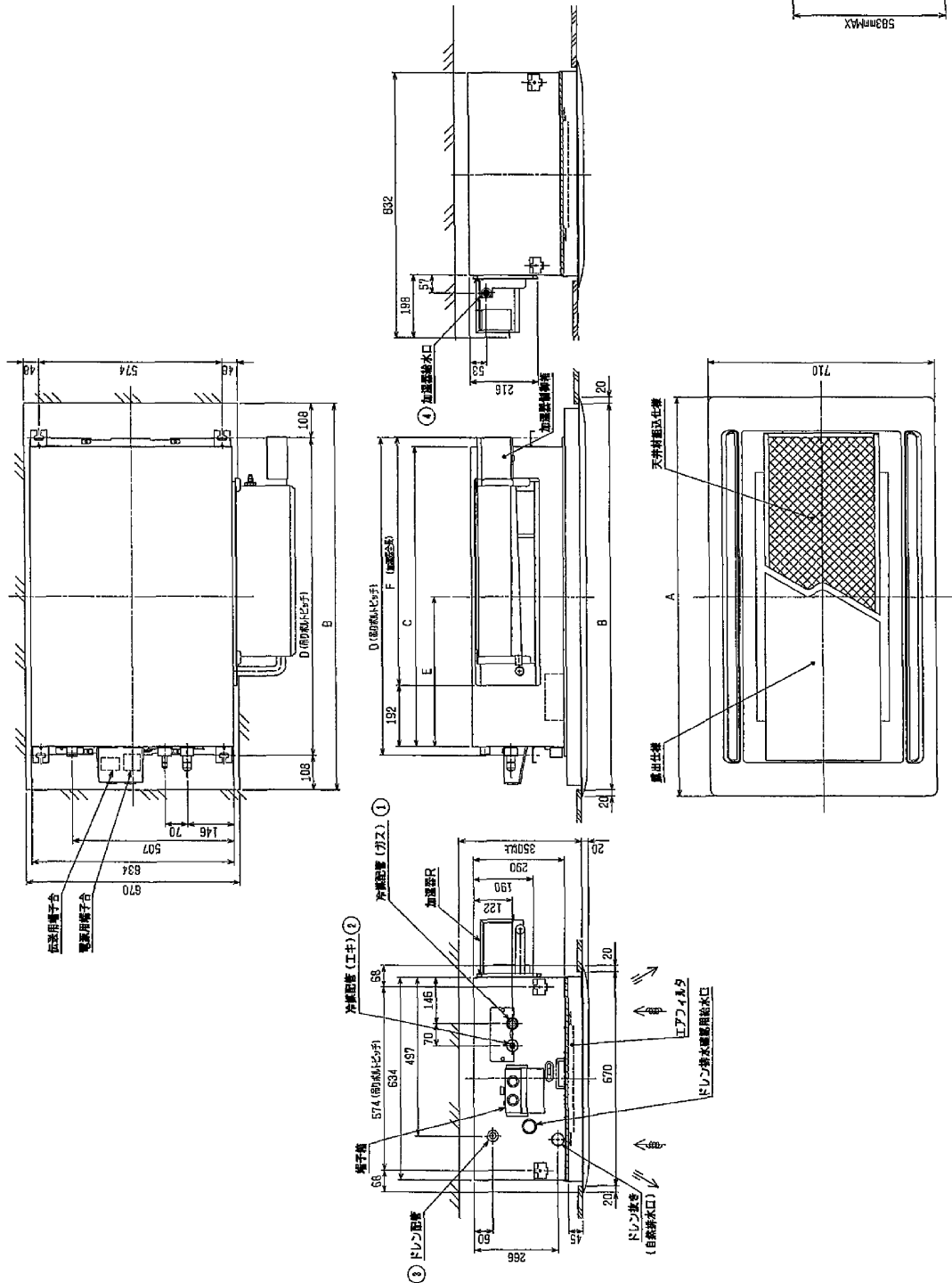
加温器は片側(しまたはR)のみの取付けに加え、容量アップする場合は
2組取付け可能です。

5. 加温器を片側のみ取付けの場合は給水圧力を0.05~0.5MPa
の範囲でお使いください。

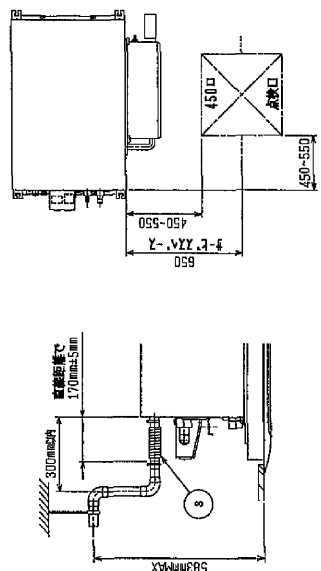
加温器を2組取付けの場合は給水圧力を必ず減圧弁(現場御手配)
で0.05~0.1MPaに減圧してください。

6. サービスメンテナンスの為、下図の指定位置に必ず点検口を
設置してください。

7. エアフィルタはパネルに同梱されています。



<自然蒸発式加湿器組込み仕様(片側込み)>



- 22~45タイプ <ワズ付タイプ>
 冷媒配管(ワズ)取付寸法
 #12.7 (本体側29HEX, 707mm×側29HEX) -- ①
 #6.35 (本体側17HEX, 707mm×側17HEX) -- ②
 56タイプ
 冷媒配管(ワズ)取付寸法
 #12.7 (本体側29HEX, 707mm×側29HEX) -- ①
 #6.35 (本体側19HEX, 707mm×側29HEX) -- ②
 71~90タイプ
 冷媒配管(ワズ)取付寸法
 #15.88 (本体側26HEX, 707mm×側29HEX) -- ①
 #9.52 (本体側19HEX, 707mm×側29HEX) -- ②
 112タイプ
 冷媒配管(ワズ)取付寸法
 #15.88 (本体側29HEX, 707mm×側29HEX) -- ①
 #9.52 (本体側19HEX, 707mm×側29HEX) -- ②
 ~ドレンホース VP-25(ワズ付)付取付寸法
 #6.35 (17HEX, 707mm) -- ③
 加湿器給水口
 #6.35 (17HEX, 707mm) -- ④

機種	A	B	C	D	E	F
PLY-P22LMD-E						
PLY-P26LMD-E						
PLY-P36LMD-E						
PLY-P56LMD-E						
PLY-P76LMD-E						
PLY-P96LMD-E						
PLY-P112LMD-E						
PLY-P126LMD-E						
PLY-P146LMD-E						
PLY-P166LMD-E						
PLY-P186LMD-E						
PLY-P206LMD-E						
PLY-P226LMD-E						
PLY-P246LMD-E						
PLY-P266LMD-E						
PLY-P286LMD-E						
PLY-P306LMD-E						
PLY-P326LMD-E						
PLY-P346LMD-E						
PLY-P366LMD-E						
PLY-P386LMD-E						
PLY-P406LMD-E						
PLY-P426LMD-E						
PLY-P446LMD-E						
PLY-P466LMD-E						
PLY-P486LMD-E						
PLY-P506LMD-E						
PLY-P526LMD-E						
PLY-P546LMD-E						
PLY-P566LMD-E						
PLY-P586LMD-E						
PLY-P606LMD-E						
PLY-P626LMD-E						
PLY-P646LMD-E						
PLY-P666LMD-E						
PLY-P686LMD-E						
PLY-P706LMD-E						
PLY-P726LMD-E						
PLY-P746LMD-E						
PLY-P766LMD-E						
PLY-P786LMD-E						
PLY-P806LMD-E						
PLY-P826LMD-E						
PLY-P846LMD-E						
PLY-P866LMD-E						
PLY-P886LMD-E						
PLY-P906LMD-E						
PLY-P926LMD-E						
PLY-P946LMD-E						
PLY-P966LMD-E						
PLY-P986LMD-E						
PLY-P1006LMD-E						
PLY-P1026LMD-E						
PLY-P1046LMD-E						
PLY-P1066LMD-E						
PLY-P1086LMD-E						
PLY-P1106LMD-E						
PLY-P1126LMD-E						
PLY-P1146LMD-E						
PLY-P1166LMD-E						
PLY-P1186LMD-E						
PLY-P1206LMD-E						