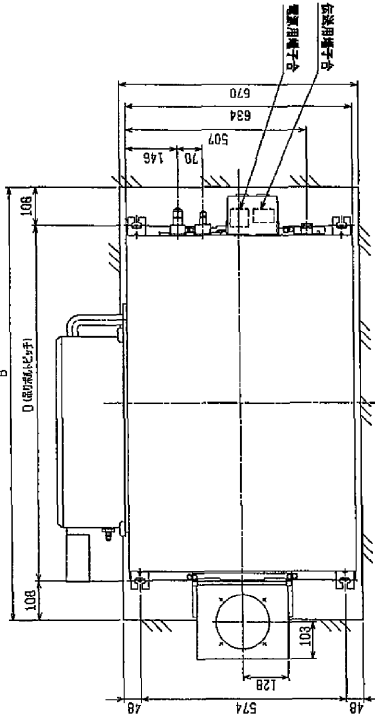
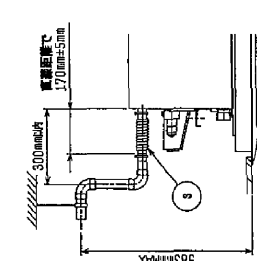
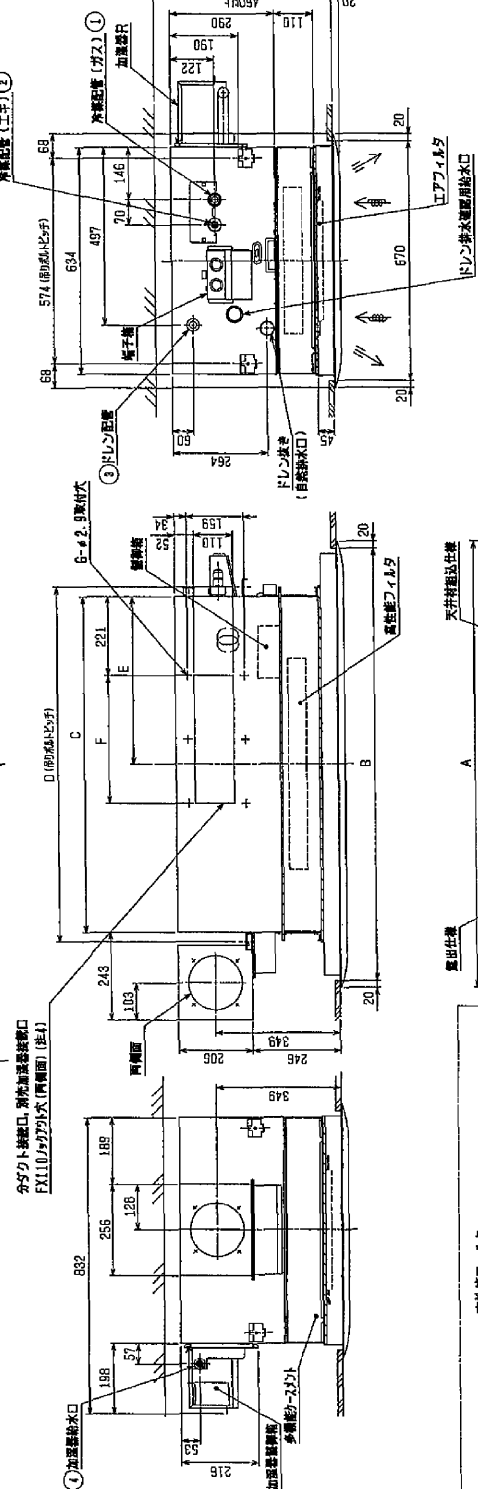


注1. 天井組込タイプの化粧パネルをご使用の場合

- 天井組込可能最大厚さは21mmです。
- 吊りボルトはM10を使用してください。(現場手配)
- オプションの高性能フィルタ、パワー脱臭フィルタ組込時は本体高さが110mmアップします。
但し、加温器を2個取付けた場合は高性能フィルタまたはパワー脱臭フィルタの組込みは出来ません。
- 本図はR(右仕様)を取付けた場合を示します。L(左仕様)の場合は加温器の取付位置が本図と対称になります。
加温器は片側(LまたはR)のみの取付に加え、密着アップする場合は2個取付可能です。
- 加温器を片側のみ取付けた場合は給水圧力を0.05~0.5MPaの範囲でお使いください。
- 加温器を2個取付けた場合は給水圧力を必ず減圧弁(現場手配)で0.05~0.1MPaに減圧してください。
- サービスマンテナンスの為、下図の指定位置に必ず放水口を設置してください。
- エアフィルタはパネルと同梱されています。



- ① 加温器放水口
② 加温器放水口
③ ドレン放水口
④ ドレン放水口
- 分ダクト接続口、冷媒加温器放水口
FX110タイプ(内蔵型) (注1)
- 22-45タイプ
冷媒配管(ガス)①
加温器取付
端子箱
端子箱蓋
端子箱蓋ネジ
- 56タイプ
冷媒配管(ガス)①
加温器取付
端子箱
端子箱蓋
端子箱蓋ネジ
- 71-90タイプ
冷媒配管(ガス)①
加温器取付
端子箱
端子箱蓋
端子箱蓋ネジ
- 112タイプ
冷媒配管(ガス)①
加温器取付
端子箱
端子箱蓋
端子箱蓋ネジ
- ① 15.88 (本体幅19HEX, 707φ×1個22HEX) -- ①
② 15.88 (本体幅19HEX, 707φ×1個22HEX) -- ②
③ 15.88 (本体幅19HEX, 707φ×1個22HEX) -- ③
④ 15.88 (本体幅19HEX, 707φ×1個22HEX) -- ④
- ① 12.7 (本体幅17HEX, 707φ×1個17HEX) -- ①
② 12.7 (本体幅17HEX, 707φ×1個17HEX) -- ②
- ① 9.52 (本体幅13HEX, 707φ×1個13HEX) -- ①
② 9.52 (本体幅13HEX, 707φ×1個13HEX) -- ②
- ① 6.35 (本体幅9HEX, 707φ×1個9HEX) -- ①
② 6.35 (本体幅9HEX, 707φ×1個9HEX) -- ②
- ① 6.35 (17HEX 707φ×1) -- ①
② 6.35 (17HEX 707φ×1) -- ②



高性能フィルタ + 自然蒸気式加温器(片側組込み) + 外気取入ダクト(フランジ組込み仕様)

作業日付	発行日付	REVISED	SCALE	NTS	W275935	REV.	1/1
2004-02-25	2004-02-25	2004-02-25					

機種	A	B	C	D	E	F
PLY-P22MD-E	1000	1048	976	924	388	778
PLY-P28MD-E	1250	1310	946	994	478	
PLY-P36MD-E	1750	1710	1446	1494	723	1096

機種	所要数	H
PLY-P22MD-E	1	580
PLY-P28MD-E	1	760
PLY-P36MD-E	2	880

