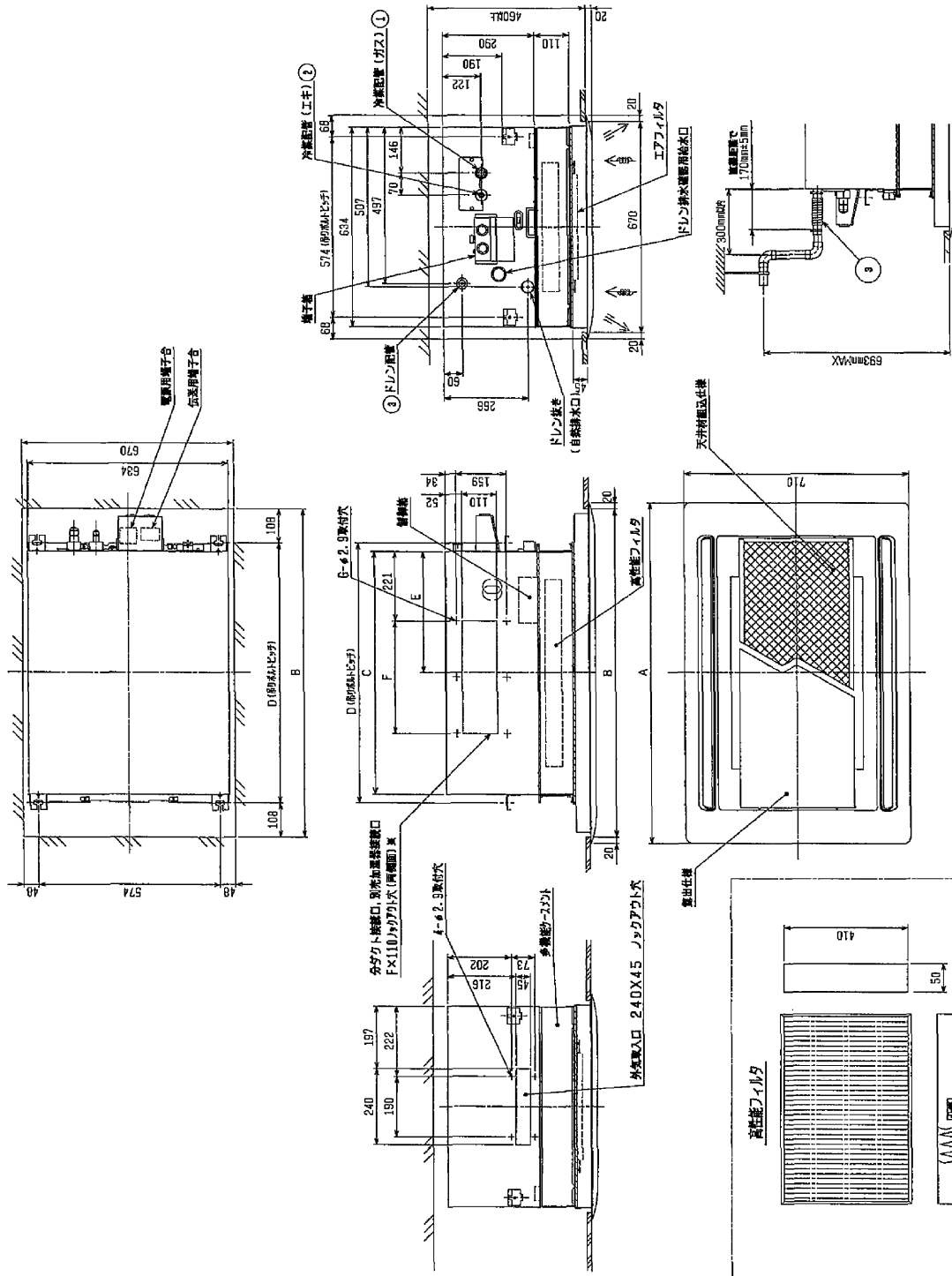


- 注1. 天井材組込タイプの化繊パネルをご使用の場合
天井材組込可能最大厚さは210mmです。
- 2. 吊りボルトはM10を使用してください。(現場据り手取)
- 3. 図中に記載してある別添品は取付可能な組合せに部材があります。
詳細はWYNNCO-5548を参照ください。
- 4. 高性能フィルタ組込時は多機能ケースメントが必要です。
- 5. プレフィルタが必要な場合はパネルに同梱のフィルタを取付けることができます。
- 6. エアフィルタはパネルに同梱されています。

- 22-45タイプ
冷機設置(右)ノックアウツ
(右)ノックアウト
- 56タイプ
冷機設置(左)ノックアウツ
(左)ノックアウト
- 71-90タイプ
冷機設置(右)ノックアウツ
(右)ノックアウト
- 112タイプ
冷機設置(左)ノックアウツ
(左)ノックアウト
- ドリンホース VP-25の仕様手>(付属) -----



機種	H	標準	II
PLFY-P22LMD-E PLFY-P28LMD-E PLFY-P36LMD-E PLEY-P45LMD-E	595	PAC-K83JAF (標準フィルタ) PAC-K141JAF (高性能フィルタ)	MBS553 MBS903
PLFY-P56LMD-E PLFY-P71LMD-E	760	PAC-K103AF (標準フィルタ) PAC-K142AF (高性能フィルタ)	MBS553 MBS903
PLFY-P80LMD-E PLFY-P90LMD-E PLFY-P112LMD-E	590	PAC-K131AF (標準フィルタ) PAC-K141AF (高性能フィルタ)	MBS553 MBS903

機種	A	B	C	D	E	F	B	多機能ケース組込時
PLFY-P22LMD-E PLFY-P28LMD-E PLFY-P36LMD-E PLEY-P45LMD-E		1000	1040	776	824	988		
PLFY-P56LMD-E PLFY-P71LMD-E	1250	1210	946	984	473		217, 572 =435	5
PLFY-P80LMD-E PLFY-P90LMD-E PLFY-P112LMD-E	1750	1710	1446	1494	723		186, 574 =154	10

<高性能フィルタ組込仕様>

WYNNCO
PLFY-P22-28-36-45-56-71-90-99-112MD-E
インバータマルチエアコン プリ-プランシステム
天井設置(影)影二方向吹出し室内ユニット外形
REV. 1/1

作業者日付
ISSUED 2008-08-07
2008-08-07

改定日付
REVISED 2008-08-07

SCALE: 1/1

三菱電機株式会社 W274233