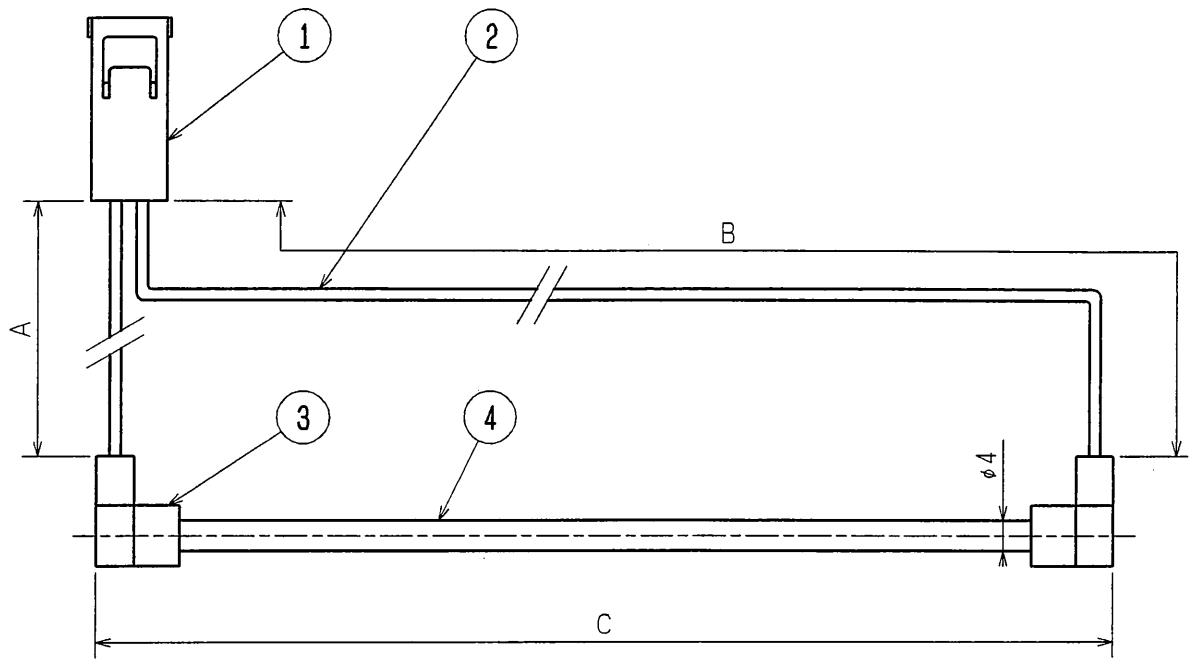


MITSUBISHI 誘導灯用冷陰極蛍光ランプ



形名	用途	色温度	平均寿命	A (mm)	B (mm)	C (mm)	備考
CF220T4ENL	A級用	5200K	60000Hr	80	190	225.5	配線コード付
CF210T4ENL	B級BL, BH形用 (20A・20B形用)	5200K	60000Hr	80	175	210	配線コード付
CF135T4ENL	C級用	5200K	60000Hr	65	130	140	配線コード付

⚠ 注意

- ・高輝度誘導灯用冷陰極ランプです。ランプをご使用の際は指定器具をご使用ください。
- ・使用済のランプは割らずに産業廃棄物として地方自治体の条例または規定により処理してください。
- ・ガラス製品ですので落としたり物をぶつけたり、無理な力を加えたり、きずをつけたりしないでください。
- ・本図面は商品の概略仕様を記したものです。

検認	8					形名	CF220T4ENL	CF210T4ENL	
	7						CF135T4ENL		
照査	6					点灯方式			
	5					適合ランプ			
河合	4	ランプ	ガラス	1		W. 数			
	3	ゴムホルダー	シリコーン	2	白色	器具質量	約	kg	
設計・改定	2	配線コード		2		図番	EY13467-A		
大川	1	コネクタ		1		品番			
		品名	材質・材厚	数	備考				
0306	CA								