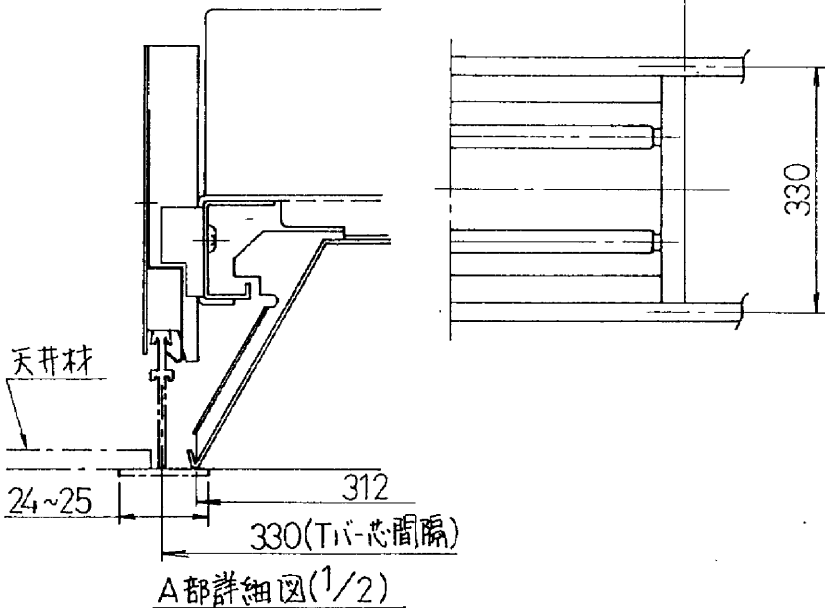


オプション取付時



- 注)1. ご注文の際には、ご使用Tバーをご指示願います。  
(適合Tバー範囲  
巾: 24~25mm  
高さ: 28~55mm)
2. Tバー芯間隔は、330mmで設定願います。
3. 本体(含反射板)、安定器BOX、取付金具、ランプ 別梱包
4. 増灯ユニット及び各種オプションは注文品となりますので、ご注意ください。

検認	8					SY2002	
深川	7	反射板	銅板 t0.5	1	白色塗装	点灯方式	グロースタート
	6	取付金具	亜鉛メッキ銅板 t1.2	4		適合ランプ	FL20S(S/18)
設計	5	ランプソケット		4	W-551T, -591T	W・数	20W × 2
	4	本体	亜鉛メッキ銅板 t0.8	1		器具重量	約5.0kg
作成	3	グロースタータ		2	FG-1E	EY04140-B	
	2	安定器BOX	亜鉛メッキ銅板 t0.6	1			
原用	1	安定器		2	20W1灯用		
	品番	品名	材料	数	備考		