



仕 様

形 名		RE-HS955CK	RE-HS255CK	RE-HS255CK3	
用 途 / 庫内温度		日配・乳製品用 / 2 ~ 8℃			
外形寸法(高さ×巾×奥行)		1650×2745×900	1650×3660×900	1650×3660×900	
キャビネット	外 装	表面処理鋼板焼付塗装及びステンレスロール品			
	内 装	表面処理鋼板焼付塗装及び粉体塗装			
	冷却室/断熱材	高耐食性鋼板 / ウレタン注入発泡			
	照明灯	ハイデラックス昼白色蛍光ランプ			
電 気 容 量 50/60Hz 入力値	単相 200V	照明合計	465 W 2.40 A	570 W 3.00 A	620 W 3.20 A
		トップ照明	186 W 0.96 A	228 W 1.20 A	248 W 1.28 A
		棚 照 明	279 W 1.44 A	342 W 1.80 A	372 W 1.92 A
		防露ヒータ	38 W 0.2 A	56 W 0.3 A	56 W 0.3 A
		庫内送風機	78/93 W 0.5 A	104/124 W 0.7 A	104/124 W 0.7 A
		電磁弁	7 W 0.04 A	7 W 0.04 A	7 W 0.04 A
所要冷凍能力		Kw		Kw	
	25℃ 60%	2.42		3.21	
	27℃ 70%	2.99		3.98	
使用冷媒(蒸発温度)		R-22 (ET-10℃)			
除霜方式		オフサイクル方式			
接続管 口径	冷媒入口管/出口管	9.53mm/19.05mm			
	ドレン管	内径40mm×外径48mm(ABS樹脂成形品)			
冷 却 器		クロスフィン(強制通風式)			
冷 媒 制 御		温度式自動膨張弁			
電 源 接 続 方 式		端子盤接続方式			
庫 内 温 度 制 御		マイコン制御			
陳列面積		4.13 m ²	5.51 m ²	5.51 m ²	
有効内容積		1,370 ℓ	1,830 ℓ	1,830 ℓ	
製 品 重 量(側板含まず)		286 kg	353 kg	361 kg	
付 属 品		電磁弁及びストレーナー標準装備			

ご注意

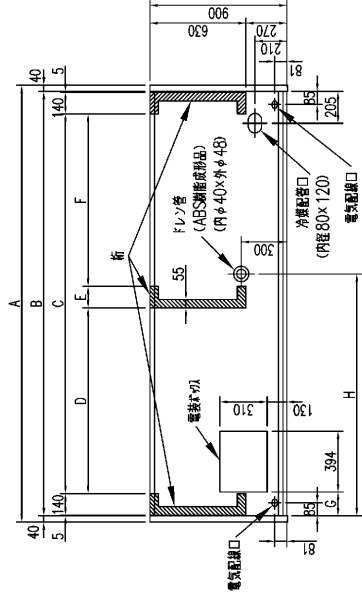
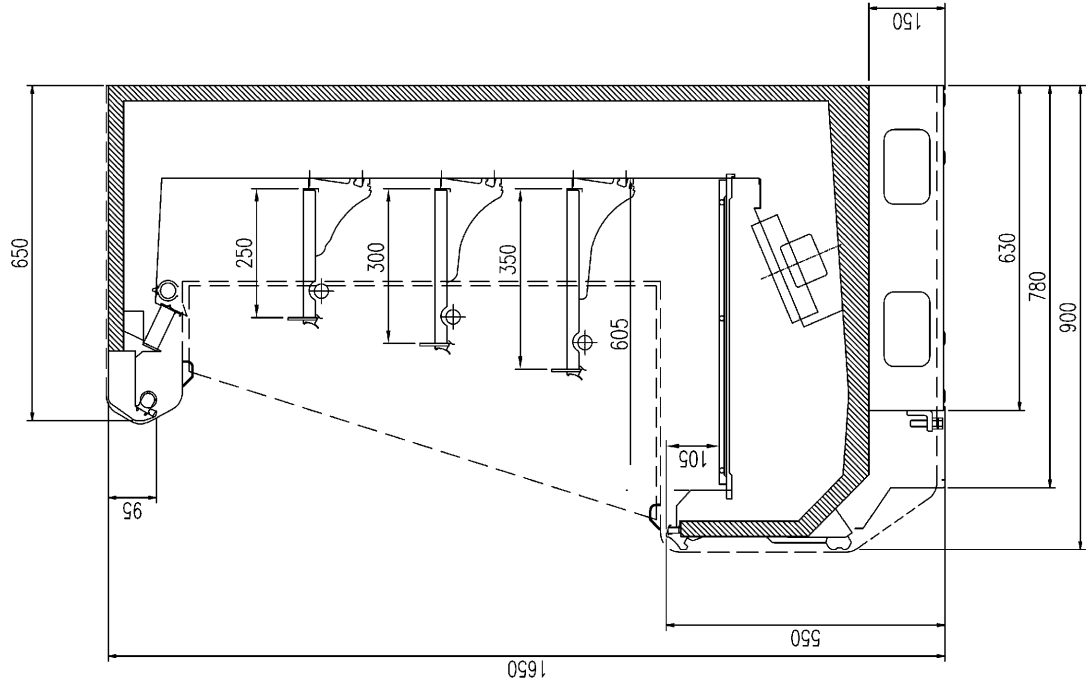
1. 周囲条件: 温度25℃、湿度60% (27℃、70%) 風速0.2m/s以下。
2. 側板はオプション品となります。(本図は切込側板を示しております。)
3. 陳列棚巾は4尺、8尺、12尺ケースは4尺巾です。6尺、9尺、12尺(3)ケースは3尺巾となります。
4. 仕様向上の為、一部仕様変更することがありますのでご了承ください。

Y. A

K. J

T. S

仕 図 様 図	R381544	発 行 日	2004. 03. 11	図 番	R481545	副 番
------------	---------	-------	--------------	-----	---------	-----



	A	B	C	D	E	F	G	H
RE-HS455CK	1300	1220	930	-	-	-	440	350
RE-HS655CK	1910	1830	1540	-	-	-	155	650
RE-HS855CK	2520	2440	2150	-	-	-	155	650
RE-HS955CK	2825	2745	-	1200	140	1115	155	1565
RE-HS255CK	3740	3660	-	1657.5	140	1572.5	155	1565
RE-HS255CK3	3740	3660	-	1657.5	140	1572.5	155	1565

(S=1/10)

YA
KJ
TS