

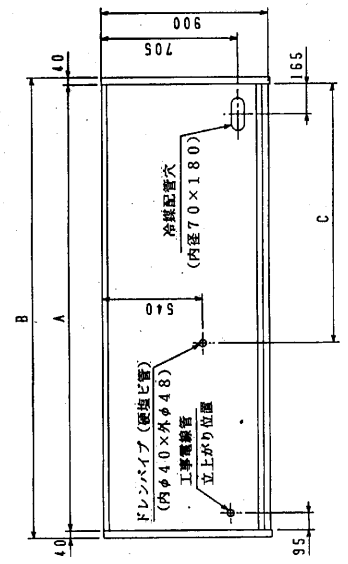
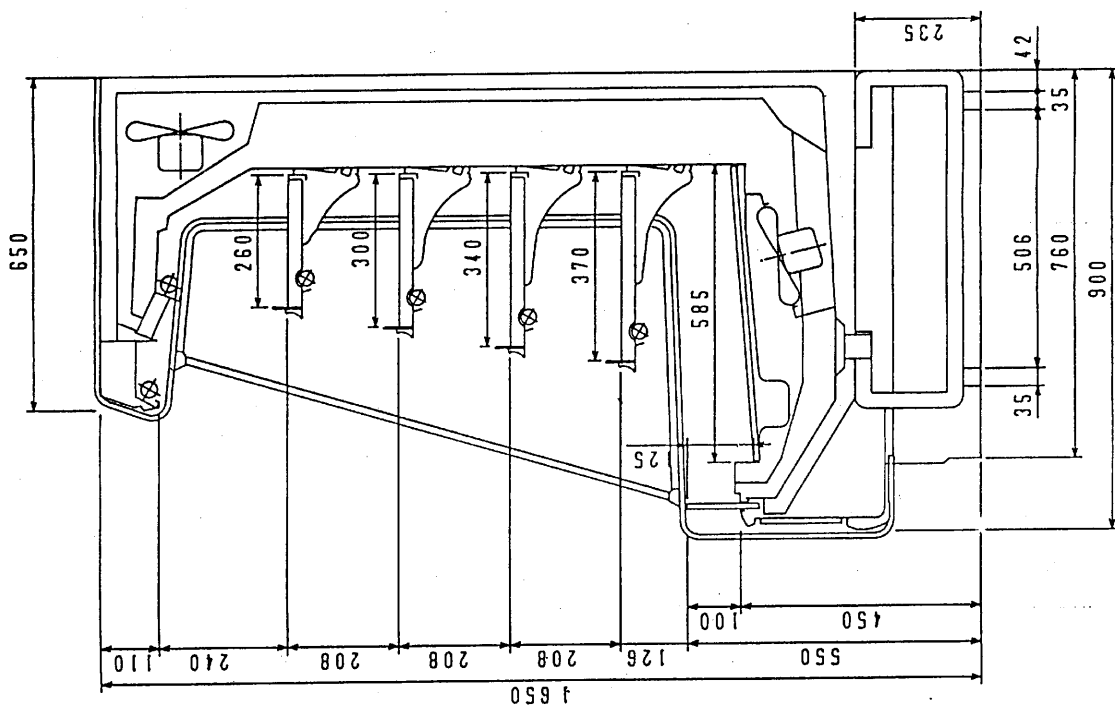
仕様

仕様表番号		H208842-02				
形名		RE-HS45DB	RE-HS65DB	RE-HS85DB	RE-HS255DB	
用途		日配・乳製品用				
庫内温度		2 ~ 8 °C				
外形寸法 (高さ×巾×奥行)		1650×1220× 900	1650×1830× 900	1650×2440× 900	1650×3660× 900	
キャビネット	外装	表面処理鋼板アクリル焼付塗装及びステンレスロール品				
	内装	表面処理鋼板アクリル焼付塗装及びエポキシ粉体塗装				
	冷却室	FRP (ガラス繊維強化プラスチック) 成形品				
	断熱材	ウレタン注入発泡				
	吸込口	ステンレス鋼板				
	照明灯 (蛍光灯)	高演色性ランプ (鮮度グー)				
			4 W × 6	(40+20) W × 2 32 W × 8	4 W × 12	4 W × 18
電気容量 50/60 Hz 入力値	単相 100V	照明	306 W 5.7 A	464 W 7.8 A	612 W 11.4 A	918 W 17.1 A
		防露ヒータ	31 W 0.3 A	51 W 0.5 A	60 W 0.6 A	79 W 0.8 A
	庫内送風機		31/33W	93/99W	93/99W	155/165W
			0.31/0.33 A	0.93/0.99 A	0.93/0.99 A	1.55/1.65 A
	単相 200V	ダクト-9 FA	—	—	—	—
	三相 200V	ダクト-9 CA	—	—	—	—
所要冷凍能力	25°C, 60%	1300 Kcal/h	1700 Kcal/h	2250 Kcal/h	3400 Kcal/h	
	27°C, 60%	1500 Kcal/h	2000 Kcal/h	2600 Kcal/h	4000 Kcal/h	
使用冷媒 (蒸発温度)		R-22 (ET -5°C)				
除霜方式		オフサイクル除霜方式				
接続管 口径	冷媒入口管	9.53mm				
	冷媒出口管	19.05mm				
	ドレン管	内径40mm × 外径48mm (硬塩ビ管)				
冷却器		クロスフィン (強制通風式)				
冷媒制御		温度式自動膨脹弁 (内均式)				
電源接続方式		端子盤接続方式				
庫内温度制御		—				
展示面積		2.26 m ²	3.39 m ²	4.53 m ²	6.78 m ²	
有効内容積		550 ℓ	820 ℓ	1100 ℓ	1640 ℓ	
製品重量 (側板含まず)		148 kg	215 kg	280 kg	403 kg	
ご注意事項 1. 周囲条件： 温度25°C、湿度60% (27°C、60%) 風速0.2m/s以下。 2. 開扉はオープン品となります。 3. 床列棚巾は6尺ケースは3尺巾、4尺・8尺・12尺ケースは4尺巾です。 4. 仕様向上の為、一部仕様変更することがありますのでご了承ください。						

5.3.10

A.H
K.O
T.M

仕 図 番	R380143	発 行 日	H5-3-1	図 番	R480143	副 番	A
-------------	---------	-------------	--------	--------	---------	--------	---



	A	B	C
RE-HS455DB	1220	1300	840
RE-HS655DB	1830	1910	1095
RE-HS855DB	2440	2520	1400
RE-HS255DB	3660	3740	2010

(S=1/10)

三菱電機株式会社	三菱オートマチックケース	RE-HS55DB	仕図 様表番	R380143	発行日	H5-3-1	図 番	R380143	副 番	A
----------	--------------	-----------	-----------	---------	-----	--------	--------	---------	--------	---