



仕様

形名		RE-HS955DK	RE-HS255DK	RE-HS255DK3	
用途 / 庫内温度		日配・乳製品用 / 2 ~ 8℃			
外形寸法(高さ×巾×奥行)		1650×2745×900	1650×3660×900	1650×3660×900	
キャビネット	外装	表面処理鋼板焼付塗装及びステンレスロール品			
	内装	表面処理鋼板焼付塗装及び粉体塗装			
	冷却室/断熱材	高耐食性鋼板 / ウレタン注入発泡			
	照明灯	ハイデラックス昼白色蛍光灯			
照明灯	灯数(トップ照明)	32W×6	40W×6	32W×8	
	(棚照明)	32W×12	40W×12	32W×16	
電気容量 50/60Hz 入力値	单相 200V	照明合計	558 W 2.88 A	684 W 3.60 A	744 W 3.84 A
		トップ照明	186 W 0.96 A	228 W 1.20 A	248 W 1.28 A
		棚照明	372 W 1.92 A	456 W 2.40 A	496 W 2.56 A
		防露ヒータ	38 W 0.2 A	56 W 0.3 A	56 W 0.3 A
		庫内送風機	78/93 W 0.5 A	104/124 W 0.7 A	104/124 W 0.7 A
		電磁弁	7 W 0.04 A	7 W 0.04 A	7 W 0.04 A
所要冷凍能力		Kw	Kw	Kw	
	25℃ 60%	2.42	3.21	3.21	
	27℃ 70%	2.99	3.98	3.98	
使用冷媒(蒸発温度)	R-22 (ET-10℃)				
除霜方式	オフサイクル方式				
接続管 口径	冷媒入口管/出口管	9.53mm/19.05mm			
	ドレン管	内径40mm×外径48mm (ABS樹脂成形品)			
冷却器	クロスフィン(強制通風式)				
冷媒制御	温度式自動膨張弁				
電源接続方式	端子盤接続方式				
庫内温度制御	マイコン制御				
陳列面積	4.82 m ²	6.42 m ²	6.42 m ²		
有効内容積	1,370 ℓ	1,830 ℓ	1,830 ℓ		
製品質量(側板含まず)	300 kg	370 kg	380 kg		
付属品	電磁弁及びブレード標準装備				

ご注意

1. 周囲条件: 温度25℃、湿度60% (27℃、70%) 風速0.2m/s以下。
2. 側板はオプション品となります。(本図は切込側板を示しております。)
3. 陳列棚巾は4尺、8尺、12尺ケースは4尺巾です。6尺、9尺、12尺(3)ケースは3尺巾となります。
4. 仕様向上の為、一部仕様変更することがありますのでご了承ください。

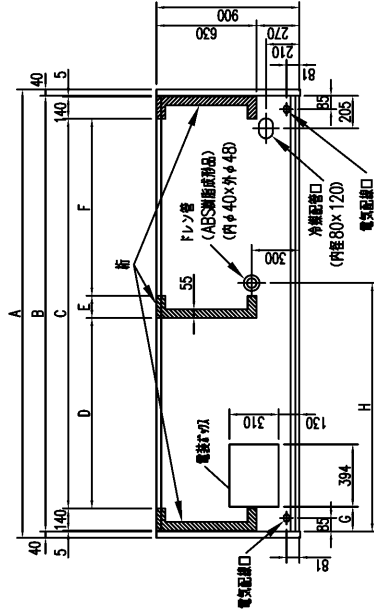
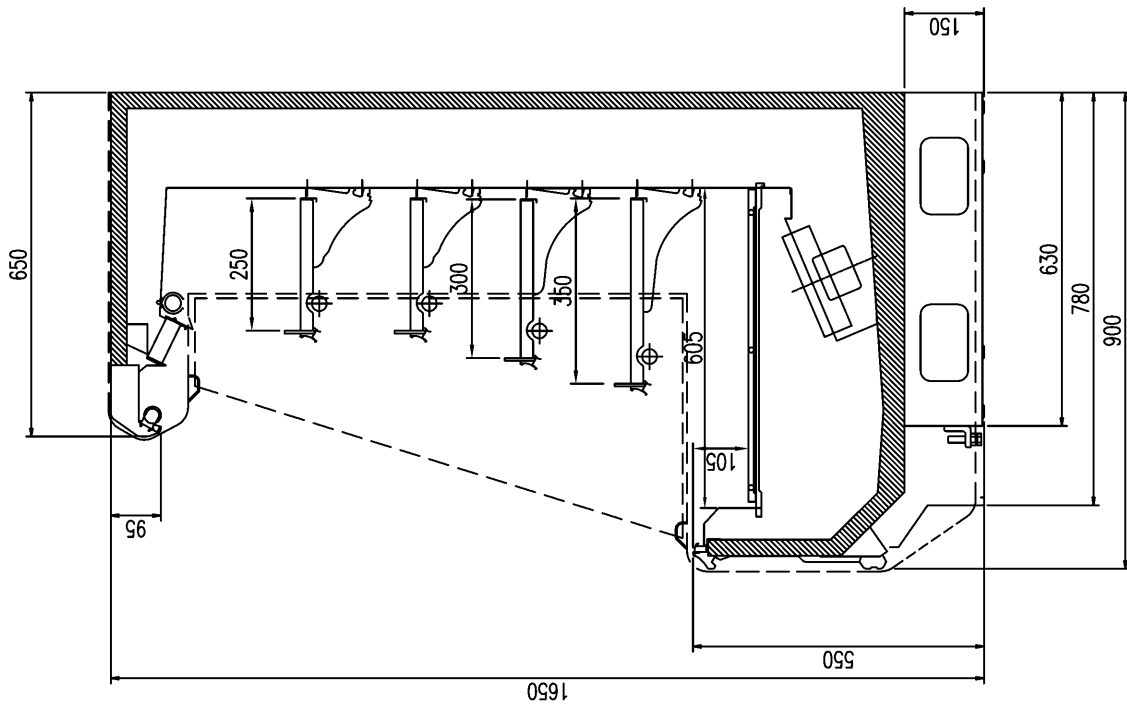
2003.07.23

Y.A

K.J

T.S

仕様 図番	R381546	発行 日	2003.06.17	図 番	R481547	副 番	B
----------	---------	---------	------------	--------	---------	--------	---



	A	B	C	D	E	F	G	H
RE-HS455DK	1300	1220	930	-	-	-	440	350
RE-HS655DK	1910	1830	1540	-	-	-	155	650
RE-HS855DK	2520	2440	2150	-	-	-	155	650
RE-HS955DK	2825	2745	-	1200	140	1115	155	1565
RE-HS255DK	3740	3660	-	1657.5	140	1572.5	155	1565
RE-HS255DK3	3740	3660	-	1657.5	140	1572.5	155	1565

(S=1/10)

YA
KJ
TS

三菱電機株式会社 三菱オートマタークラス RE-HS55DK

仕様書 図番 R381546

R481546

R481547

発行日 2003.5.29

図番 R381546

圖番 C