



仕様

| 形名 | | RE-HS955DK | RE-HS255DK | RE-HS255DK3 | | | | |
|------------------------|------------|--------------------------|---------------|---------------------|-----------|---------------------|-----------|--------|
| 用途 / 庫内温度 | | 日配・乳製品用 / 2 ~ 8℃ | | | | | | |
| 外形寸法(高さ×巾×奥行) | | 1650×2745×900 | 1650×3660×900 | 1650×3660×900 | | | | |
| キャビネット | 外装 | 表面処理鋼板焼付塗装及びステンレスロール品 | | | | | | |
| | 内装 | 表面処理鋼板焼付塗装及び粉体塗装 | | | | | | |
| | 冷却室/断熱材 | 高耐食性鋼板 / ウレタン注入発泡 | | | | | | |
| | 照明灯 | ハイデラックス昼白色蛍光灯 | | | | | | |
| | 灯数(トップ照明) | 32W×6 | 40W×6 | 32W×8 | | | | |
| | (棚照明) | 32W×12 | 40W×12 | 32W×16 | | | | |
| 電気容量 50/60Hz 入力値 | 单相 200V | 照明合計 | 558 W | 2.88 A | 684 W | 3.60 A | 744 W | 3.84 A |
| | | トップ照明 | 186 W | 0.96 A | 228 W | 1.20 A | 248 W | 1.28 A |
| | | 棚照明 | 372 W | 1.92 A | 456 W | 2.40 A | 496 W | 2.56 A |
| | | 防露ヒータ | 38 W | 0.2 A | 56 W | 0.3 A | 56 W | 0.3 A |
| | | 庫内送風機 | 78/93 W | 0.5 A | 104/124 W | 0.7 A | 104/124 W | 0.7 A |
| | | 電磁弁 | 7 W | 0.04 A | 7 W | 0.04 A | 7 W | 0.04 A |
| | | | | | | | | |
| 所要冷凍能力 | | Kw | | Kw | | Kw | | |
| | 25℃ 60% | 2.42 | | 3.21 | | 3.21 | | |
| | 27℃ 70% | 2.99 | | 3.98 | | 3.98 | | |
| 使用冷媒(蒸発温度) | | R-22 (ET-10℃) | | | | | | |
| 除霜方式 | | オフサイクル方式 | | | | | | |
| 接続管 口径 | 冷媒入口管/出口管 | 9.53mm/19.05mm | | | | | | |
| | ドレン管 | 内径40mm×外径48mm (ABS樹脂成形品) | | | | | | |
| 冷却器 | | クロスフィン(強制通風式) | | | | | | |
| 冷媒制御 | | 温度式自動膨張弁 | | | | | | |
| 電源接続方式 | | 端子盤接続方式 | | | | | | |
| 庫内温度制御 | | マイコン制御 | | | | | | |
| 陳列面積 | | 4.82 m ² | | 6.42 m ² | | 6.42 m ² | | |
| 有効内容積 | | 1,370 ℓ | | 1,830 ℓ | | 1,830 ℓ | | |
| 製品質量(側板含まず) | | 300 kg | | 370 kg | | 380 kg | | |
| 付属品 | | 電磁弁及びストレーナー標準装備 | | | | | | |

ご注意

1. 周囲条件: 温度25℃、湿度60% (27℃、70%) 風速0.2m/s以下。
2. 側板はオプション品となります。(本図は切込側板を示しております。)
3. 陳列棚巾は4尺、8尺、12尺ケースは4尺巾です。6尺、9尺、12尺(3)ケースは3尺巾となります。
4. 仕様向上の為、一部仕様変更することがありますのでご了承ください。

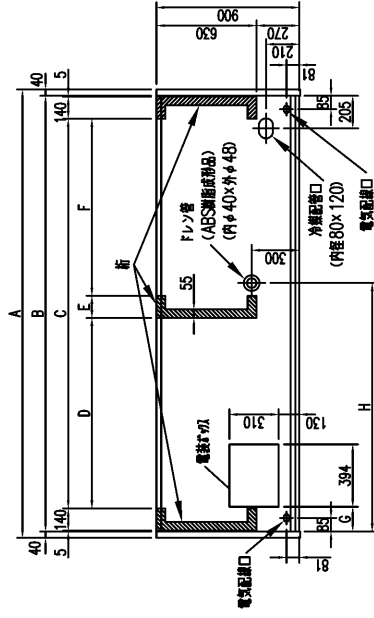
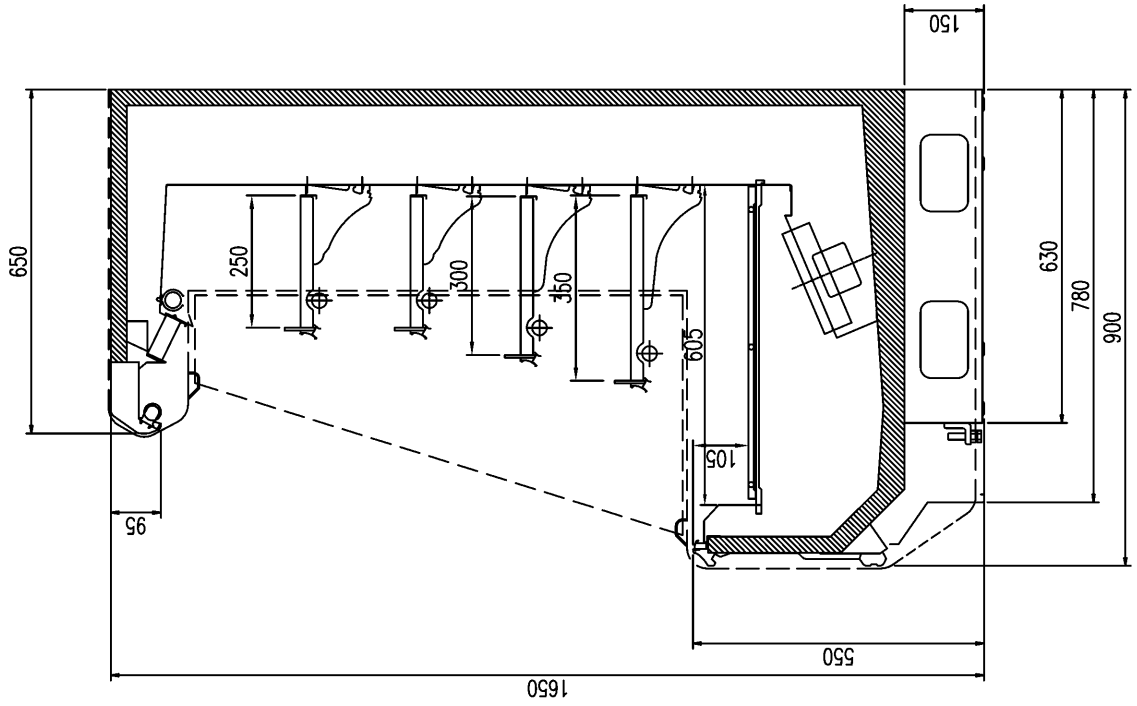
2003.07.23

Y.A

K.J

T.S

| | | | | | | | |
|----------|---------|---------|--------------|--------|---------|--------|---|
| 仕様 図番 | R381546 | 発行 日 | 2003. 06. 17 | 図 番 | R481547 | 副 番 | B |
|----------|---------|---------|--------------|--------|---------|--------|---|



| | A | B | C | D | E | F | G | H |
|-------------|------|------|------|--------|-----|--------|-----|------|
| RE-HS455DK | 1300 | 1220 | 930 | - | - | - | 440 | 350 |
| RE-HS655DK | 1910 | 1830 | 1540 | - | - | - | 155 | 650 |
| RE-HS855DK | 2520 | 2440 | 2150 | - | - | - | 155 | 650 |
| RE-HS955DK | 2825 | 2745 | - | 1200 | 140 | 1115 | 155 | 1565 |
| RE-HS255DK | 3740 | 3660 | - | 1657.5 | 140 | 1572.5 | 155 | 1565 |
| RE-HS255DK3 | 3740 | 3660 | - | 1657.5 | 140 | 1572.5 | 155 | 1565 |

(S=1/10)

YA
KJ
TS

三菱電機株式会社

三菱オートメカニクス

RE-HS55DK

R381546

仕様書

R481546

R481547

発行日

2003.5.29

図番

R381546

圖番
C