

仕様

形名		RE-HS 455 LF	RE-HS 655 LF	RE-HS 855 LF	RE-HS 255 LF	
用途 / 庫内温度		日配・乳製品 / 2 ~ 8℃				
外形寸法(高さ×巾×奥行)		1650 × 1220 × 900	1650 × 1830 × 900	1650 × 2440 × 900	1650 × 3660 × 900	
キヤビ	外装	表面処理鋼板焼付塗装及びステンレスロール品				
	内装	表面処理鋼板焼付塗装及び粉体塗装				
冷却室/断熱材		FRP (ガラス繊維強化プラスチック) 成形品 / ウレタン注入発泡				
ネット	照明	高演色性ランプ (鮮度ゲー)				
	蛍光灯					
	灯数 (トップ照明)	40W×2	32W×4	40W×4	40W×6	
	(棚照明)	40W×3	32W×6	40W×6	40W×9	
電気容量	単相 200v	照明合計	230W, 2.1A	360W, 4.4A	460W, 4.2A	690W, 6.3A
		トップ照明	92W, 0.8A	144W, 1.75A	184W, 1.7A	276W, 2.5A
		棚照明	138W, 1.3A	216W, 2.65A	276W, 2.5A	414W, 3.8A
		防露ヒータ	17W, 0.1A	23W, 0.1A	28W, 0.1A	45W, 0.2A
		庫内送風機	62/66W 0.32 / 0.34 A	62/66W 0.32 / 0.34 A	93/99W 0.48 / 0.51 A	124/132 0.64 / 0.68 A
		電磁弁	7W, 0.04A	7W, 0.04A	7W, 0.04A	7W, 0.04A
50/60Hz 入力値						
所要冷凍能力	25℃, 60%	1100 KCal/h	1450 KCal/h	1900 KCal/h	2850 KCal/h	
	27℃, 70%	1370 KCal/h	1800 KCal/h	2360 KCal/h	3530 KCal/h	
使用冷媒 (蒸発温度)		R-22 (ET-10℃)				
除霜方式		オフサイクル方式				
接続管 口径	冷媒入口管/出口管	9.53mm/19.05mm				
	ドレン管	内径40mm×外径48mm (硬塩ビ管)				
冷却器		クロスフィン (強制通風式)				
冷媒制御		温度式自動膨脹弁				
電源接続方式		端子盤接続方式				
庫内温度制御		マイコン制御				
陳列面積		1.82 m <sup>2</sup>	2.74 m <sup>2</sup>	3.65 m <sup>2</sup>	5.47 m <sup>2</sup>	
有効内容積		580 l	870 l	1160 l	1740 l	
製品重量 (側板含まず)		143 kg	207 kg	270 kg	388 kg	
付属品		電磁弁及びビストレーナー標準装備、ドレントラップ				

ご注意事項

1. 周囲条件：温度25℃、湿度60% (27℃, 70%) 風速0.2m/s以下。
2. 側板はオプション品となります。(本図は切込側板を示しております。)
3. 陳列棚巾は4尺, 8尺, 12尺ケースは4尺巾です。6尺, 9尺, 12尺 (3) ケースは3尺巾となります。
4. 仕様向上の為、一部仕様変更することがありますのでご了承ください。

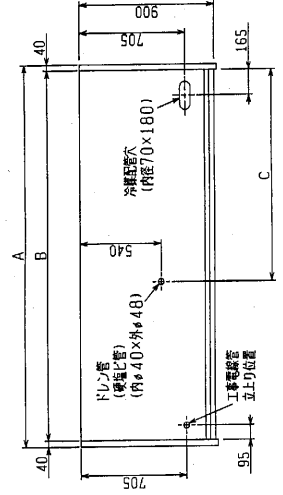
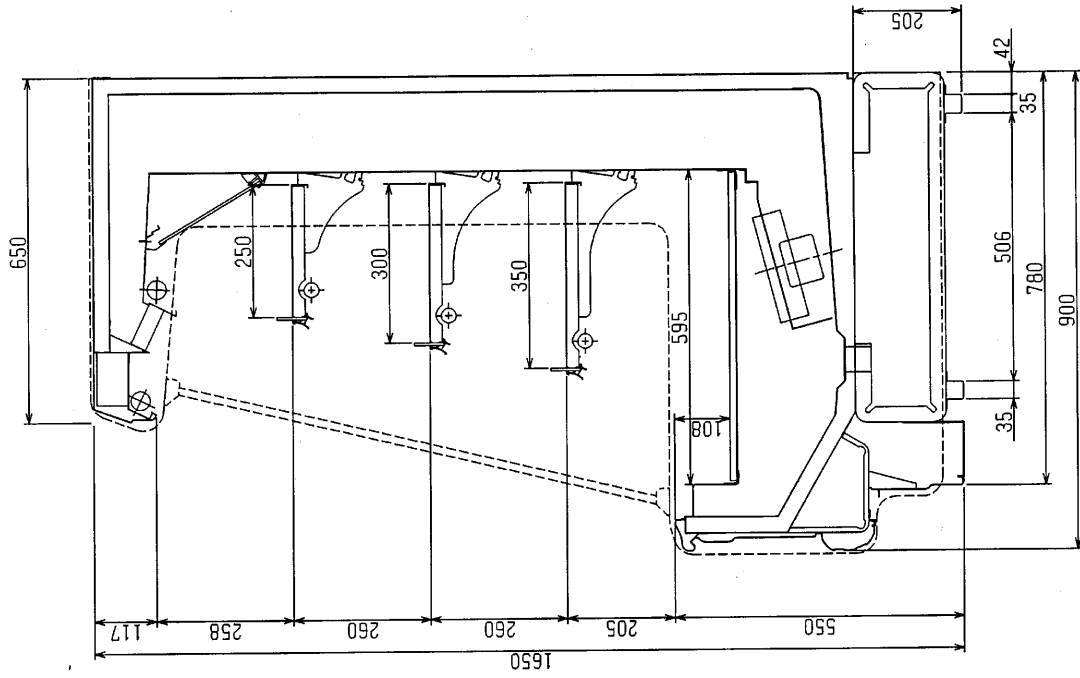
7.6.30

HY

Kio

T.Y

仕様 番	R380558	発行 日	H7-6-12	番	R480558	副 番
---------	---------	---------	---------	---	---------	--------



	A	B	C
RE-HS455LF	1300	1220	840
RE-HS655LF	1910	1830	1095
RE-HS855LF	2520	2440	1400
RE-HS955LF	2825	2745	1553
RE-HS255LF	3740	3660	2010
RE-HS255LF3	3740	3660	2010

(S-1/10)



三菱電機株式会社 三菱オートションケース RE-HS55LF

図番 R380558

仕様表 R480558  
R480559

発行日 H7-6-12

図番 R380558

番

HY 40 T.Y