



## 仕様

形名		RN-HS455BG		RN-HS655BG		RN-HS855BG		
用途 / 庫内温度		日配・乳製品用 / 2 ~ 8℃						
外形寸法(高さ×巾×奥行)		1350×1220×900		1350×1830×900		1350×2440×900		
キャビネット	外装	表面処理鋼板焼付塗装及びステンレスロール品						
	内装	表面処理鋼板焼付塗装及び粉体塗装						
	冷却室/断熱材	FRP(ガラス繊維強化プラスチック)成形品 / ウレタン注入発泡						
	照明灯	ハイデラックス昼白色蛍光ランプ						
電気容量 50/60Hz 入力値	単相 200V	照明合計	113 W	0.6 A	192 W	1.0 A	226 W	1.2 A
		トップ照明	38 W	0.2 A	64 W	0.3 A	75 W	0.4 A
		棚照明	75 W	0.4 A	128 W	0.7 A	151 W	0.8 A
		防露ヒータ	17 W	0.1 A	23 W	0.1 A	28 W	0.1 A
		庫内送風機	31/33 W	0.2 A	62/66 W	0.3 A	62/66 W	0.3 A
		電磁弁	7 W	0.04 A	7 W	0.04 A	7 W	0.04 A
所要冷凍能力		W	(Kcal/h)	W	(Kcal/h)	W	(Kcal/h)	
	25℃ 60%	1,420	(1,220)	1,870	(1,610)	2,440	(2,100)	
	27℃ 70%	1,760	(1,510)	2,330	(2,000)	3,020	(2,600)	
使用冷媒(蒸発温度)		R-22 (ET-10℃)						
除霜方式		オフサイクル方式						
接続管 口径	冷媒入口管/出口管	9.53mm/19.05mm						
	ドレン管	内径40mm×外径48mm(硬塩ビ管)						
冷却器		クロスフィン(強制通風式)						
冷媒制御		温度式自動膨張弁						
電源接続方式		端子盤接続方式						
庫内温度制御		マイコン制御						
陳列面積		1.55 m <sup>2</sup>		2.32 m <sup>2</sup>		3.10 m <sup>2</sup>		
有効内容積		320 ℓ		485 ℓ		645 ℓ		
製品重量(側板含まず)		121 kg		160 kg		212 kg		
付属品		電磁弁及びストレーナー標準装備、ドレトラップ						

## ご注意

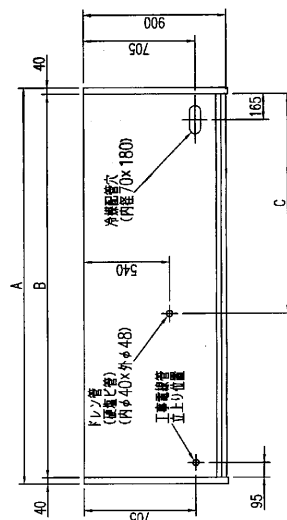
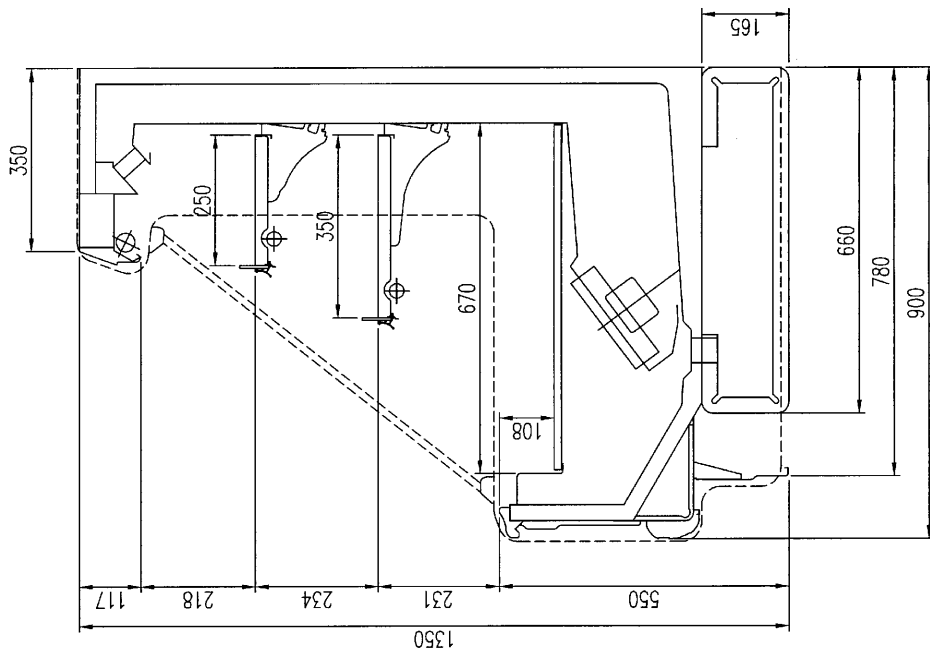
1. 周囲条件: 温度25℃、湿度60% (27℃、70%) 風速0.2m/s以下。
2. 側板はオプション品となります。(本図は切込側板を示しております。)
3. 陳列棚巾は4尺、8尺、12尺ケースは4尺巾です。6尺、9尺、12尺(3)ケースは3尺巾となります。
4. 仕様向上の為、一部仕様変更することがありますのでご了承ください。

99.1.19

75

T.M

仕 図 番	R381071	発 行 日	98-11-25	図 番	R481071	副 番	
-------------	---------	-------------	----------	--------	---------	--------	--



	A	B	C
RN-HS455BG	1300	1220	840
RN-HS655BG	1910	1830	1095
RN-HS855BG	2520	2440	1400
RN-HS955BG	2825	2745	1553
RN-HS255BG	3740	3660	2010

(S=1/10)