

仕様

仕様表番号					
形名		RN-HS455KB	RN-HS655KB	RN-HS855KB	
用途		日配・乳製品用			
庫内温度		2 ~ 8 °C			
外形寸法 (高さ×巾×奥行)		1350×1220× 900	1350×1830× 900	1350×2440× 900	
キャビネット	外装	表面処理鋼板アクリル焼付塗装及びステンレスロール品			
	内装	表面処理鋼板アクリル焼付塗装及びエポキシ粉体塗装			
	冷却室	FRP (ガラス繊維強化プラスチック) 成形品			
	断熱材	ウレタン注入発泡			
	吸込口	ステンレス鋼板			
	照明灯 (蛍光灯)	高演色性ランプ (鮮度グー)			
		40 W × 4	(40+20) W × 2 32 W × 4	40 W × 8	
電気容量 50/60 Hz 入力値	单相 100V	照明	204 W 3.8 A	308 W 5.2 A	408 W 7.6 A
		防露ヒータ	10 W 0.1 A	17 W 0.2 A	23 W 0.2 A
		庫内送風機	31/33 W 0.31/0.33A	31/33 W 0.31/0.33A	62/66 W 0.62/0.66A
	三相 200V	アークヒータ FA	—	—	—
		アークヒータ CA	—	—	—
		除霜ヒータ	—	—	—
		—	—	—	—
所要冷凍能力	25°C, 60%	1240 Kcal/h	1620 Kcal/h	2150 Kcal/h	
	27°C, 60%	1440 Kcal/h	1870 Kcal/h	2490 Kcal/h	
使用冷媒 (蒸発温度)	R-22 (ET -5°C)				
除霜方式	オフサイクル除霜方式				
接続管 口径	冷媒入口管	9.53 mm			
	冷媒出口管	19.05 mm			
	ドレン管	内径40mm × 外径48mm (硬塩ビ管)			
冷却器	クロスフィン (強制通風式)				
冷媒制御	温度式自動膨脹弁 (内均式)				
電源接続方式	端子盤接続方式				
庫内温度制御	—				
展示面積	1.45 m ²	2.17 m ²	2.89 m ²		
有効内容積	400 ℓ	600 ℓ	810 ℓ		
製品重量 (側板含まず)	121 kg	160 kg	212 kg		
ご注意事項 1. 適用条件: 温度25°C、湿度60%(27°C、60%) 風速0.2m/s以下。 2. 側板はオプション品となります。 3. 展示面積は6尺ケースは3尺巾、4尺及び8尺ケースは4尺巾です。 4. 仕様向上の為、一部仕様変更することがありますのでご了承ください。					

5. 4. 13

K0
ZI

仕
図
様
図
番

R380229

発
行
日

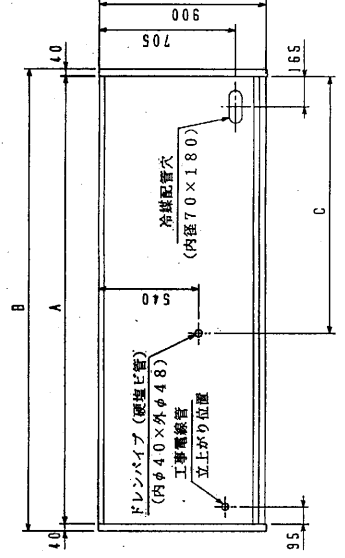
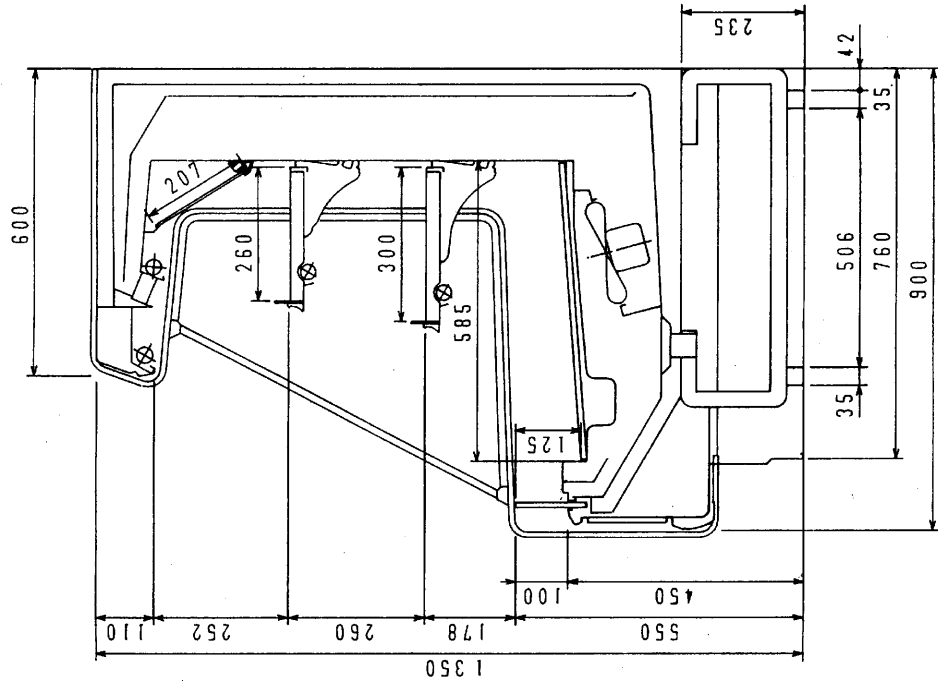
H5-3-1

図
番

R480229


副
番

0155



	A	B	C
RN-HS455KB	1220	1300	840
RN-HS655KB	1830	1910	1095
RN-HS855KB	2440	2520	1400

(S=1/10)


三菱電機株式会社
三菱エレクトロニクス RN-HS55KB
図番 R380229
仕様表番 R480229
発行日 H5-3-1
図番 R380229
副番