

仕様

仕様表番号		H208844-01						
形名		RN-MS455BB		RN-MS655BB		RN-MS855BB		
用途		精肉・鮮魚用						
庫内温度		-2 ~ 2 °C						
外形寸法(高さ×巾×奥行)		1350×1220×900		1350×1830×900		1350×2440×900		
キャビネット	外装	表面処理鋼板アクリル焼付塗装及びステンレスロール品						
	内装	表面処理鋼板アクリル焼付塗装及びエポキシ粉体塗装						
	冷却室	FRP(ガラス繊維強化プラスチック)成形品						
	断熱材	ウレタン注入発泡						
	吸込口	ステンレス鋼板						
	照明灯(蛍光灯)	高演色性ランプ(鮮度グー)保護管付						
電気容量 50/60 Hz 入力値	100V 単相	照明	204 W	3.8 A	308 W	5.2 A	408 W	7.6 A
		防露ヒータ	31 W	0.3 A	52 W	0.5 A	61 W	0.6 A
		庫内送風機	31/33 W	0.31/0.33 A	31/33 W	0.31/0.33 A	62/66 W	0.62/0.66 A
	200V 単相	防露ヒータ FA	—		—		—	
		防露ヒータ CA	—		—		—	
	200V 三相	除霜ヒータ	760 W	2.7 A	1050 W	3.6 A	1320 W	4.4 A
			—		—		—	
	所要冷凍能力	25°C, 60%	1590	Kcal/h	2070	Kcal/h	2760	Kcal/h
		27°C, 60%	1810	Kcal/h	2360	Kcal/h	3150	Kcal/h
	使用冷媒(蒸発温度)		R-22 (ET -10°C)					
除霜方式		自動タイマー除霜方式(除霜ヒータ、温度開閉器付)						
接続管 口径	冷媒入口管	9.53mm						
	冷媒出口管	19.05mm						
	ドレン管	内径40mm × 外径48mm (硬塩ビ管)						
冷却器		クロスフィン(強制通風式)						
冷媒制御		温度式自動膨脹弁(内均式)						
電源接続方式		端子盤接続方式						
庫内温度制御		—						
展示面積		1.45	m ²	2.17	m ²	2.89	m ²	
有効内容積		400	ℓ	600	ℓ	810	ℓ	
製品重量(側板含まず)		121	kg	160	kg	212	kg	
ご注意事項 1. 周囲条件: 温度25°C、湿度60%(27°C、60%) 風速0.2m/s以下。 2. 側板はオプション品となります。 3. 陳列棚巾は6尺ケースは3尺巾、4尺及び8尺ケースは4尺巾です。 4. 仕様向上の為、一部仕様変更することがありますのでご了承ください。								

5, 3, 10

AM
K.o
TM

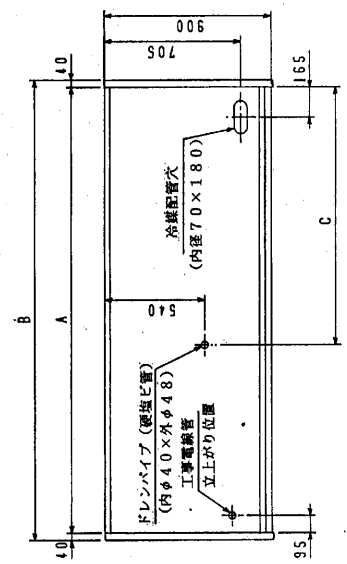
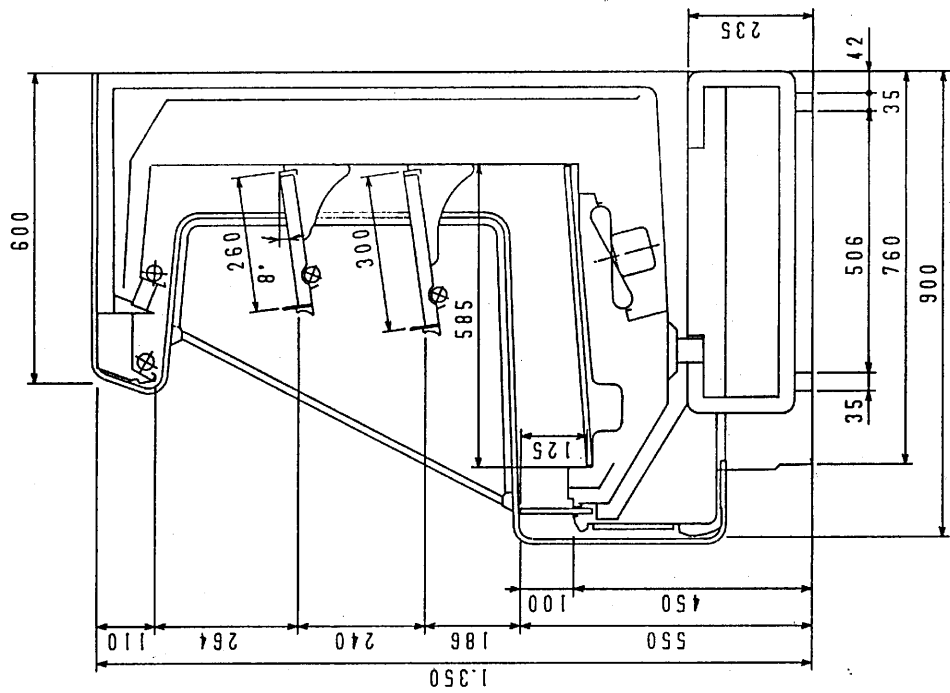
仕
様
番 R380145

発
行
日 H5-3-1

番
番 R480145

副
番

(S=1/10)



	A	B	C
RN-MS455BB	1220	1300	840
RN-MS655BB	1830	1910	1095
RN-MS855BB	2440	2520	1400

三菱電機株式会社

オートションケース RN-MS55BB

仕様表番 R380145

発行日 H5-3-1

図番 R380145

副番