



## 仕様

|                        |            |                          |                     |                |           |        |   |   |
|------------------------|------------|--------------------------|---------------------|----------------|-----------|--------|---|---|
| 形名                     |            | RN-MS955BK               | RN-MS255BK          |                |           |        |   |   |
| 用途 / 庫内温度              |            | 精肉・鮮魚用 / -2 ~ 2°C        |                     |                |           |        |   |   |
| 外形寸法(高さ×巾×奥行)          |            | 1350×2745×900            | 1350×3660×900       |                |           |        |   |   |
| キャビネット                 | 外装         | 表面処理鋼板焼付塗装及びステンレスロール品    |                     |                |           |        |   |   |
|                        | 内装         | 表面処理鋼板焼付塗装及び粉体塗装         |                     |                |           |        |   |   |
|                        | 冷却室/断熱材    | 高耐食性鋼板 / ウレタン注入発泡        |                     |                |           |        |   |   |
|                        | 照明灯        | ハイデラックス昼白色蛍光灯            |                     |                |           |        |   |   |
| 電気容量<br>50/60Hz<br>入力値 | 単相<br>200V | 照明合計                     | 372 W               | 1.92 A         | 456 W     | 2.40 A | W | A |
|                        |            | トップ照明                    | 186 W               | 0.96 A         | 228 W     | 1.20 A | W | A |
|                        |            | 棚照明                      | 186 W               | 0.96 A         | 228 W     | 1.20 A | W | A |
|                        |            | 防露ヒータ                    | 64 W                | 0.3 A          | 89 W      | 0.4 A  | W | A |
|                        |            | 庫内送風機                    | 52/62 W             | 0.3 A          | 104/124 W | 0.7 A  | W | A |
|                        |            | 電磁弁                      | 7 W                 | 0.04 A         | 7 W       | 0.04 A | W | A |
|                        |            | 除霜ヒータ                    | 1330 W              | 6.7 A          | 1720 W    | 8.6 A  | W | A |
|                        |            | 補助ヒータ                    | - W                 | - A            | - W       | - A    | W | A |
| 所要冷凍能力                 |            | Kw                       |                     | Kw             |           | Kw     |   |   |
|                        | 25°C 60%   | 2.76                     |                     | 3.66           |           |        |   |   |
|                        | 27°C 70%   | 3.36                     |                     | 4.47           |           |        |   |   |
| 使用冷媒(蒸発温度)             |            | R-22 (ET-10°C)           |                     |                |           |        |   |   |
| 除霜方式                   |            | ヒータ方式                    |                     |                |           |        |   |   |
| 接続管<br>口径              | 冷媒入口管/出口管  | 9.53mm/19.05mm           |                     |                |           |        |   |   |
|                        | ドレン管       | 内径40mm×外径48mm (ABS樹脂成形品) |                     |                |           |        |   |   |
| 冷却器                    |            | クロスフィン(強制通風式)            |                     |                |           |        |   |   |
| 冷媒制御                   |            | 温度式自動膨張弁                 |                     |                |           |        |   |   |
| 電源接続方式                 |            | 端子盤接続方式                  |                     |                |           |        |   |   |
| 庫内温度制御                 |            | マイコン制御                   |                     |                |           |        |   |   |
| 陳列面積                   |            | 3.62 m <sup>2</sup>      | 4.83 m <sup>2</sup> | m <sup>2</sup> |           |        |   |   |
| 有効内容積                  |            | 930 ℓ                    | 1,250 ℓ             | ℓ              |           |        |   |   |
| 製品質量(側板含まず)            |            | 246 kg                   | 289 kg              | kg             |           |        |   |   |
| 付属品                    |            | 電磁弁及びストレーナー標準装備          |                     |                |           |        |   |   |

## ご注意

1. 周囲条件: 温度25°C、湿度60% (27°C、70%) 風速0.2m/s以下。
2. 側板はオプション品となります。(本図は切込側板を示しております。)
3. 陳列棚巾は4尺、8尺、12尺ケースは4尺巾です。6尺、9尺、12尺(3)ケースは3尺巾となります。
4. 仕様向上の為、一部仕様変更することがありますのでご了承ください。

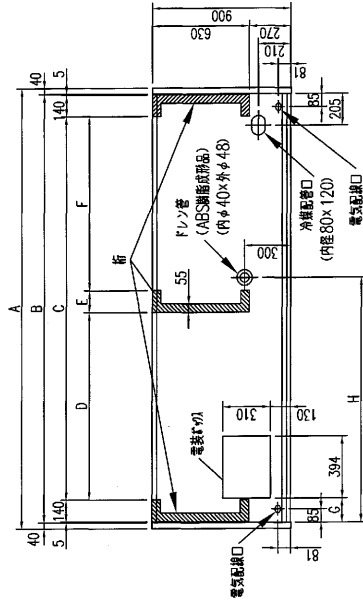
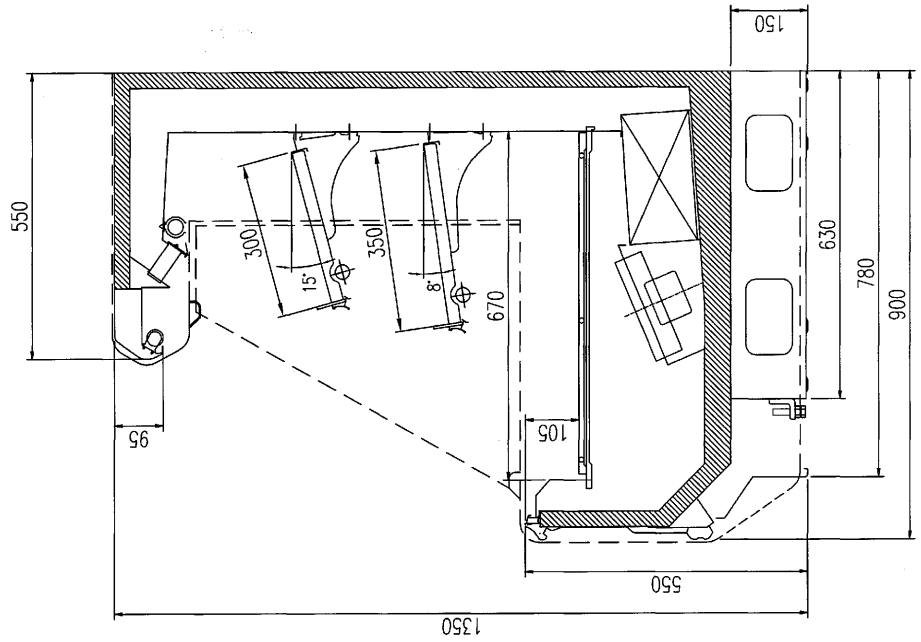
2003.07.23

Y.A

K.J

T.S

|          |         |         |            |        |         |        |   |
|----------|---------|---------|------------|--------|---------|--------|---|
| 仕様<br>図番 | R381606 | 発行<br>日 | 2003.06.17 | 図<br>番 | R481607 | 副<br>番 | C |
|----------|---------|---------|------------|--------|---------|--------|---|



|            | A    | B    | C    | D      | E   | F      | G   | H    |
|------------|------|------|------|--------|-----|--------|-----|------|
| RN-MS455BK | 1300 | 1220 | 930  | -      | -   | -      | 440 | 350  |
| RN-MS655BK | 1910 | 1830 | 1540 | -      | -   | -      | 155 | 650  |
| RN-MS855BK | 2520 | 2440 | 2150 | -      | -   | -      | 155 | 650  |
| RN-MS955BK | 2825 | 2745 | -    | 1200   | 140 | 1115   | 155 | 1565 |
| RN-MS255BK | 3740 | 3660 | -    | 1657.5 | 140 | 1572.5 | 155 | 1565 |

(S=1/10)