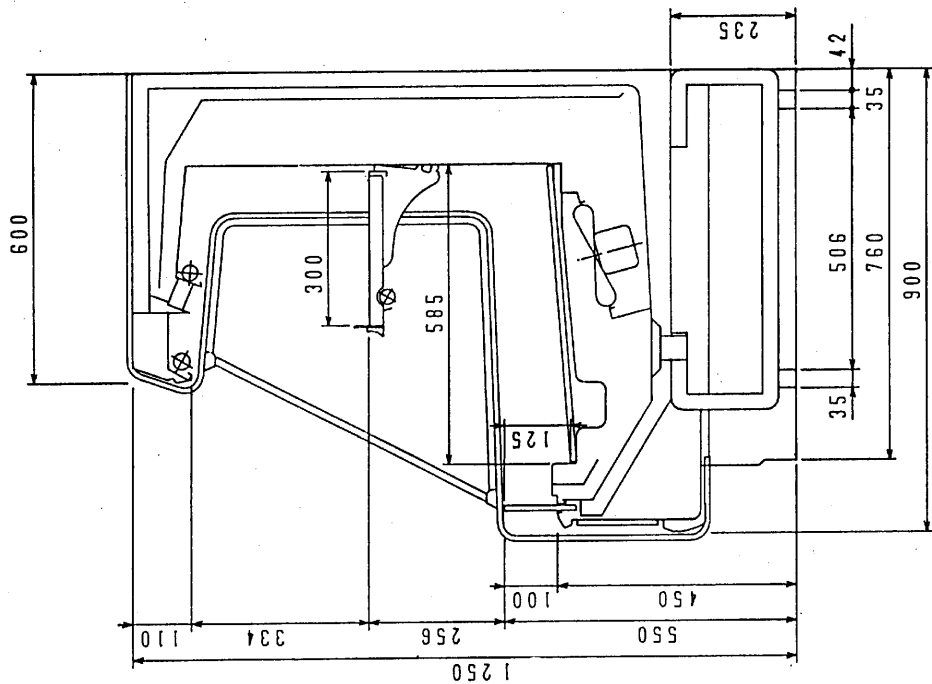
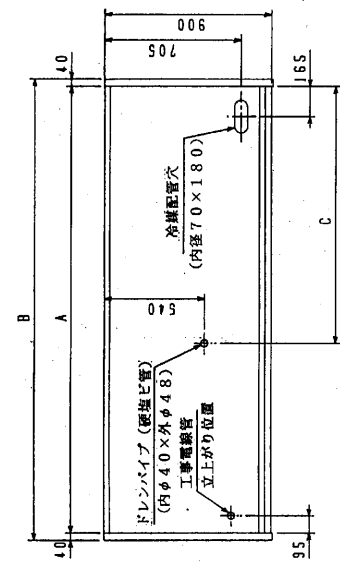


## 仕 様

仕 様 表 番 号		H208837-01			
形 名		RP-HS455AB	RP-HS655AB	RP-HS855AB	
用 途		日 配 ・ 乳 製 品 用			
庫 内 温 度		2 ～ 8 ° C			
外形寸法 (高さ×巾×奥行)		1250×1220× 900	1250×1830× 900	1250×2440× 900	
キヤビネット	外 装	表面処理鋼板アクリル焼付塗装及びステンレスロール品			
	内 装	表面処理鋼板アクリル焼付塗装及びエポキシ粉体塗装			
	冷 却 室	FRP (ガラス繊維強化プラスチック) 成形品			
	断 熱 材	ウレタン注入発泡			
	吸 込 口	ステンレス鋼板			
	照 明 灯 (蛍光灯)	高演色性ランプ (鮮度グー)			
		40 W × 3	(40+20) W × 2 32 W × 2	40 W × 6	
電 気 容 量 50/60 Hz 入力値	単相 100V	照 明	153 W 2.9 A	230 W 3.9 A	306 W 5.7 A
		防露ヒータ	10 W 0.1 A	17 W 0.2 A	23 W 0.2 A
		庫内送風機	31/33 W 0.31/0.33A	31/33 W 0.31/0.33A	62/66 W 0.62/0.66A
	単相 200V	デフヒータ FA	—	—	—
		デフヒータ CA	—	—	—
	三相 200V	除霜ヒータ	—	—	—
	所要冷凍能力	25°C, 60%	1180 Kcal/h	1550 Kcal/h	2060 Kcal/h
27°C, 60%		1370 Kcal/h	1800 Kcal/h	2390 Kcal/h	
使用冷媒 (蒸発温度)		R-22 (ET -5°C)			
除 霜 方 式		オフサイクル除霜方式			
接続管 口 径	冷媒入口管	9.53mm			
	冷媒出口管	19.05mm			
	ドレン管	内径40mm × 外径48mm (硬塩ビ管)			
冷 却 器		クロスフィン (強制通風式)			
冷 媒 制 御		温度式自動膨張弁 (内均式)			
電 源 接 続 方 式		端子盤接続方式			
庫内温度制御		—			
展 示 面 積		1.13 m <sup>2</sup>	1.69 m <sup>2</sup>	2.26 m <sup>2</sup>	
有 効 内 容 積		350 ℓ	530 ℓ	700 ℓ	
製品重量 (鋼板含まず)		108 kg	143 kg	189 kg	
ご注意事項 1. 適用条件: 温度25°C、湿度60% (27°C、60%) 風速0.2m/s以下。 2. 鋼板はオープン品となります。 3. 鋼板幅は6尺ケースは3尺巾、4尺及び8尺ケースは4尺巾です。 4. 仕様向上の為、一部仕様変更することがありますのでご了承ください。					



(S=1/10)



	A	B	C
RP-HS455AB	1220	1300	840
RP-HS655AB	1830	1910	1095
RP-HS855AB	2440	2520	1400