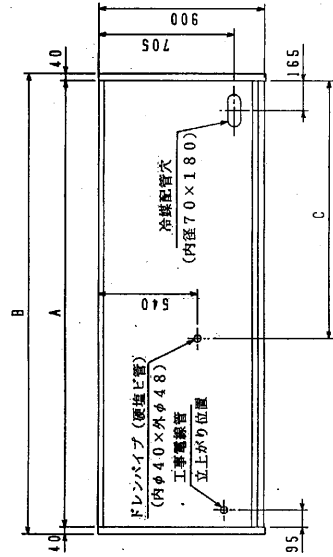
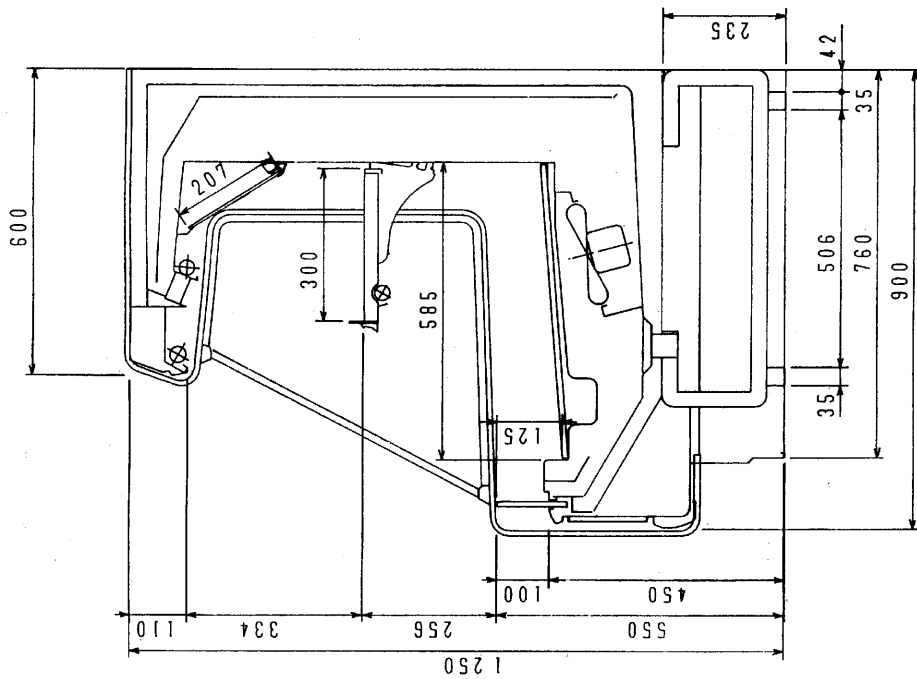


仕様

仕様表番号								
形名		RP-HS455JB		RP-HS655JB		RP-HS855JB		
用途		日配・乳製品用						
庫内温度		2 ~ 8 °C						
外形寸法 (高さ×巾×奥行)		1250×1220× 900		1250×1830× 900		1250×2440× 900		
キャビネット	外装	表面処理鋼板アクリル焼付塗装及びステンレスロール品						
	内装	表面処理鋼板アクリル焼付塗装及びエポキシ粉体塗装						
	冷却室	FRP (ガラス繊維強化プラスチック) 成形品						
	断熱材	ウレタン注入発泡						
	吸込口	ステンレス鋼板						
	照明灯 (蛍光灯)	高演色性ランプ (鮮度グー)						
		40 W × 3		(40+20) W × 2 32 W × 2		40 W × 6		
電気容量 50/60 Hz 入力値	単相 100V	照明	153 W 2.9 A		230 W 3.9 A		306 W 5.7 A	
		防露ヒータ	10 W 0.1 A		17 W 0.2 A		23 W 0.2 A	
		庫内送風機	31/33 W 0.31/0.33A		31/33 W 0.31/0.33A		62/66 W 0.62/0.66A	
	単相 200V	防露ヒータ FA	—		—		—	
		防露ヒータ CA	—		—		—	
	三相 200V	除霜ヒータ	—		—		—	
			—		—		—	
所要冷凍能力	25°C, 60%	1180 Kcal/h		1550 Kcal/h		2060 Kcal/h		
	27°C, 60%	1370 Kcal/h		1800 Kcal/h		2390 Kcal/h		
使用冷媒 (蒸発温度)		R-22 (ET -5°C)						
除霜方式		オフサイクル除霜方式						
接続管 口径	冷媒入口管	9.53mm						
	冷媒出口管	19.05mm						
	ドレン管	内径40mm × 外径48mm (硬塩ビ管)						
冷却器		クロスフィン (強制通風式)						
冷媒制御		温度式自動膨脹弁 (内均式)						
電源接続方式		端子盤接続方式						
庫内温度制御		—						
展示面積		1.13 m <sup>2</sup>		1.69 m <sup>2</sup>		2.26 m <sup>2</sup>		
有効内容積		350 ℓ		530 ℓ		700 ℓ		
製品重量 (側板含まず)		108 kg		143 kg		189 kg		
ご注意事項 1. 適用条件: 温度25°C、湿度60% (27°C、60%) 風速0.2m/s以下。 2. 側板はオプション品となります。 3. 陳列棚巾は6尺ケースは3尺巾、4尺及び8尺ケースは4尺巾です。 4. 仕様向上の為、一部仕様変更することがありますのでご了承ください。								


5.4.13

5.5.13  
K.O  
ZI



	A	B	C
RP-HS455JB	1220	1300	840
RP-HS555JB	1830	1910	1095
RP-HS855JB	2440	2520	1400

(S=1/10)


**三菱電機株式会社**

二菱材-ポンゾヨ-ケース RP-HS55JB

図番 R380227

仕様表番 R480227

発行日 H5-3-1

図番 R380227