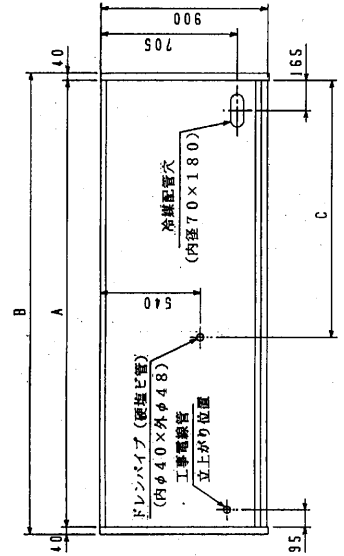
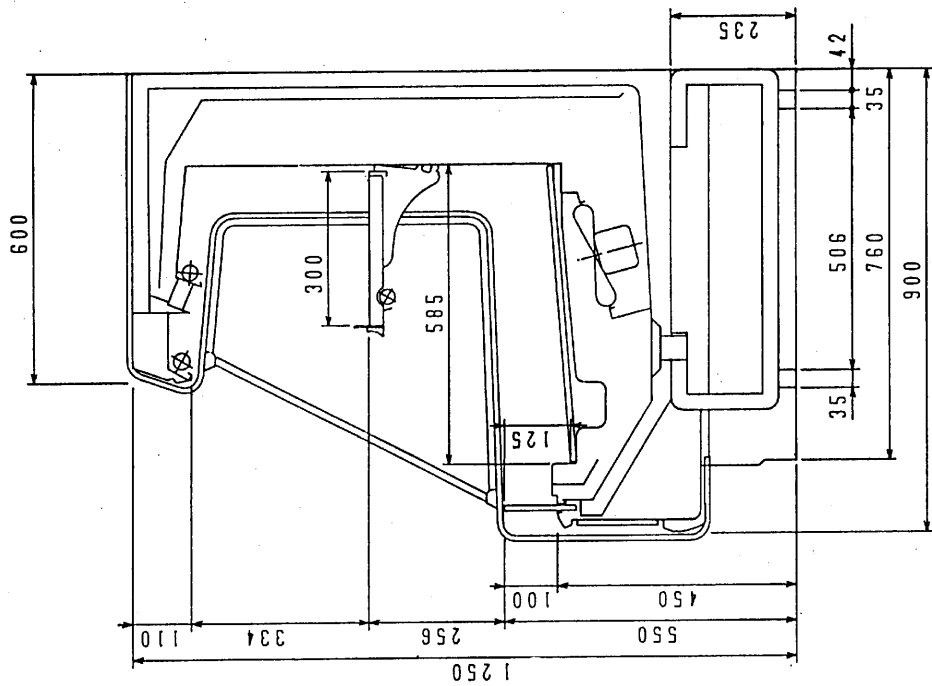


仕様

仕様表番号		H208837-01			
形名		RP-HS455AB	RP-HS655AB	RP-HS855AB	
用途		日配・乳製品用			
庫内温度		2 ~ 8 °C			
外形寸法 (高さ×巾×奥行)		1250×1220× 900	1250×1830× 900	1250×2440× 900	
キヤビネット	外装	表面処理鋼板アクリル焼付塗装及びステンレスロール品			
	内装	表面処理鋼板アクリル焼付塗装及びエポキシ粉体塗装			
	冷却室	FRP (ガラス繊維強化プラスチック) 成形品			
	断熱材	ウレタン注入発泡			
	吸込口	ステンレス鋼板			
	照明灯 (蛍光灯)	高演色性ランプ (鮮度グー)			
電気容量 50/60 Hz 入力値	照明	153 W 2.9 A	230 W 3.9 A	306 W 5.7 A	
		10 W 0.1 A	17 W 0.2 A	23 W 0.2 A	
		31/33 W 0.31/0.33A	31/33 W 0.31/0.33A	62/66 W 0.62/0.66A	
	単相	デフヒータ FA	—	—	—
		デフヒータ CA	—	—	—
		三相	—	—	—
	所要冷凍能力	25°C, 60%	1180 Kcal/h	1550 Kcal/h	2060 Kcal/h
		27°C, 60%	1370 Kcal/h	1800 Kcal/h	2390 Kcal/h
	使用冷媒 (蒸発温度)		R-22 (ET -5°C)		
	除霜方式		オフサイクル除霜方式		
接続管 口径	冷媒入口管	9.53mm			
	冷媒出口管	19.05mm			
	ドレン管	内径40mm × 外径48mm (硬塩ビ管)			
冷却器		クロスフィン (強制通風式)			
冷媒制御		温度式自動膨脹弁 (内均式)			
電源接続方式		端子盤接続方式			
庫内温度制御		—			
展示面積		1.13 m ²	1.69 m ²	2.26 m ²	
有効内容積		350 l	530 l	700 l	
製品重量 (棚板含まず)		108 kg	143 kg	189 kg	
ご注意事項 1. 適用条件: 温度25°C、湿度60% (27°C、60%) 風速0.2m/s以下。 2. 棚板はオプション品となります。 3. 棚板幅は6尺ケースは3尺巾、4尺及び8尺ケースは4尺巾です。 4. 仕様向上の為、一部仕様変更することがありますのでご了承ください。					

5.3.10

AH
K.O
TM



	A	B	C
RP-HS455AB	1220	1300	840
RP-HS555AB	1830	1910	1095
RP-HS855AB	2440	2520	1400

(S=1/10)

三菱電機株式会社

三菱オートションケース RP-HS555AB

R380138

仕様表番

R480138

発行日

H5-3-1

番

R380138

副番

AH K. 7M