

仕様

仕様表番号							
形名		RP-HS455JB	RP-HS655JB	RP-HS855JB			
用途		日配・乳製品用					
庫内温度		2 ~ 8 °C					
外形寸法 (高さ×巾×奥行)		1250×1220× 900	1250×1830× 900	1250×2440× 900			
キャビネット	外装	表面処理鋼板アクリル焼付塗装及びステンレスロール品					
	内装	表面処理鋼板アクリル焼付塗装及びエポキシ粉体塗装					
	冷却室	FRP (ガラス繊維強化プラスチック) 成形品					
	断熱材	ウレタン注入発泡					
	吸込口	ステンレス鋼板					
	照明灯 (蛍光灯)	高演色性ランプ (鮮度グー)					
		40 W × 3	(40+20) W × 2 32 W × 2	40 W × 6			
電気容量 50/60 Hz 入力値	単相 100V	照明	153 W 2.9 A	230 W 3.9 A	306 W 5.7 A		
		防露ヒータ	10 W 0.1 A	17 W 0.2 A	23 W 0.2 A		
		庫内送風機	31/33 W 0.31/0.33A	31/33 W 0.31/0.33A	62/66 W 0.62/0.66A		
	単相 200V	デフヒータ FA	—	—	—		
		デフヒータ CA	—	—	—		
	三相 200V	除霜ヒータ	—	—	—		
所要冷凍能力	25°C, 60%	1180 Kcal/h	1550 Kcal/h	2060 Kcal/h			
	27°C, 60%	1370 Kcal/h	1800 Kcal/h	2390 Kcal/h			
使用冷媒 (蒸発温度)		R-22 (ET -5°C)					
除霜方式		オフサイクル除霜方式					
接続管 口径	冷媒入口管	9.53mm					
	冷媒出口管	19.05mm					
	ドレン管	内径40mm × 外径48mm (硬塩ビ管)					
冷却器		クロスフィン (強制通風式)					
冷媒制御		温度式自動膨脹弁 (内均式)					
電源接続方式		端子盤接続方式					
庫内温度制御		—					
展示面積		1.13 m <sup>2</sup>	1.69 m <sup>2</sup>	2.26 m <sup>2</sup>			
有効内容積		350 ℓ	530 ℓ	700 ℓ			
製品重量 (側板含まず)		108 kg	143 kg	189 kg			
<p>ご注意事項</p> <ol style="list-style-type: none"> <li>1. 適用条件: 温度25°C、湿度60% (27°C、60%) 風速0.2m/s以下。</li> <li>2. 側板はオプション品となります。</li> <li>3. 陳列棚巾は6尺ケースは3尺巾、4尺及び8尺ケースは4尺巾です。</li> <li>4. 仕様向上の為、一部仕様変更することがありますのでご了承ください。</li> </ol>							

5.4.13

5.5.13  
K.O  
ZI

仕  
様  
番

R380227

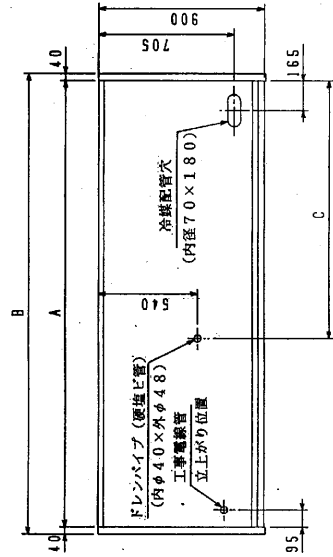
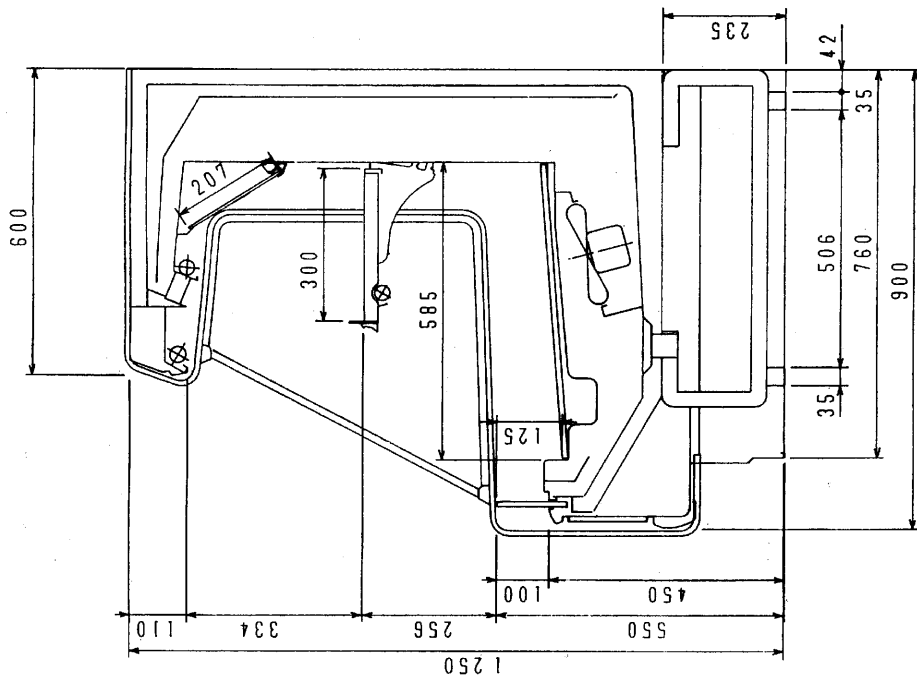
発  
行  
日

H5-3-1

図  
番

R480227

副  
番



	A	B	C
RP-HS455JB	1220	1300	840
RP-HS555JB	1830	1910	1095
RP-HS855JB	2440	2520	1400

(S=1/10)

三菱電機株式会社	二菱-ポンヨ-ケース	RP-HS55JB	図番	R380227	仕様表番	R480227	発行日	H5-3-1	図番	R380227	副番
----------	------------	-----------	----	---------	------	---------	-----	--------	----	---------	----