

仕様

仕様表番号		H208843-01			
形名		RP-MS455AB	RP-MS655AB	RP-MS855AB	
用途		精肉・鮮魚用			
庫内温度		-2 ~ 2 °C			
外形寸法 (高さ×巾×奥行)		1250×1220×900	1250×1830×900	1250×2440×900	
キャビネット	外装	表面処理鋼板アクリル焼付塗装及びステンレスロール品			
	内装	表面処理鋼板アクリル焼付塗装及びエポキシ粉体塗装			
	冷却室	FRP (ガラス繊維強化プラスチック) 成形品			
	断熱材	ウレタン注入発泡			
	吸込口	ステンレス鋼板			
	照明灯 (蛍光灯)	高演色性ランプ (鮮度グー) 保護管付			
電気容量 50/60 Hz 入力値	单相 100V	照明	153 W 2.9 A	230 W 3.9 A	306 W 5.7 A
		防露ヒータ	31 W 0.3 A	52 W 0.5 A	61 W 0.6 A
		庫内送風機	31/33 W 0.31/0.33A	31/33 W 0.31/0.33A	62/66 W 0.62/0.66A
	单相 200V	デフヒータ FA	—	—	—
		デフヒータ CA	—	—	—
		三相 200V	除霜ヒータ	760 W 2.7 A	1050 W 3.6 A
	所要冷凍能力	25°C, 60%	1540 Kcal/h	2000 Kcal/h	2670 Kcal/h
		27°C, 60%	1760 Kcal/h	2310 Kcal/h	3080 Kcal/h
	使用冷媒 (蒸発温度)		R-22 (ET -10°C)		
	除霜方式		自動タイマー除霜方式 (除霜ヒータ、温度開閉器付)		
接続管 口径	冷媒入口管	9.53mm			
	冷媒出口管	19.05mm			
	ドレン管	内径40mm × 外径48mm (硬塩ビ管)			
冷却器		クロスフィン (強制通風式)			
冷媒制御		温度式自動膨脹弁 (内均式)			
電源接続方式		端子盤接続方式			
庫内温度制御		—			
展示面積		1.13 m ²	1.69 m ²	2.26 m ²	
有効内容積		350 ℓ	530 ℓ	700 ℓ	
製品重量 (側板含まず)		108 kg	143 kg	189 kg	
ご注意事項 1. 周囲条件: 温度25°C、湿度60% (27°C、60%) 風速0.2m/s以下。 2. 側板はオプション品となります。 3. 陳列棚巾は6尺ケースは3尺巾、4尺及び8尺ケースは4尺巾です。 4. 仕様向上の為、一部仕様変更することがありますのでご了承ください。					

5.3.10

AM
K.O
T.M

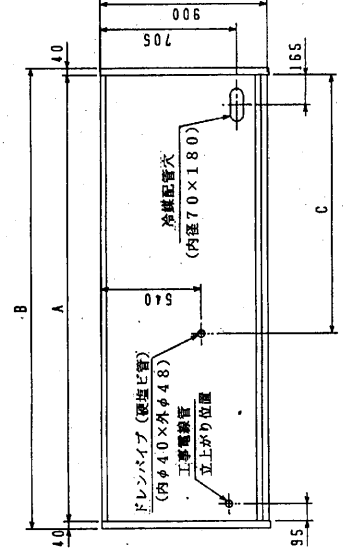
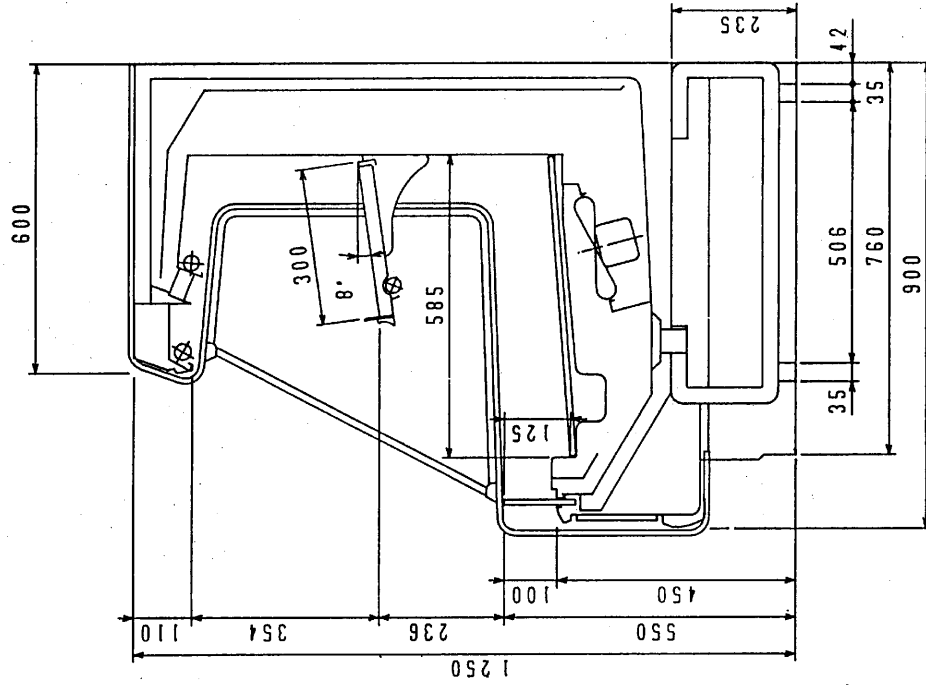
仕様
図番 R380144

発行日 H5-3-1

図番 R480144

副番

5.5



	A	B	C
RP-MS655AB	1220	1300	840
RP-MS655AB	1830	1910	1095
RP-MS855AB	2440	2520	1400

(S=1/10)

三菱電機株式会社

三菱ポンプケース RP-MS55AB

仕様表番 R380144

発行日 R480144

図番 H5-3-1

副番 R380144

AM K.O TM

310