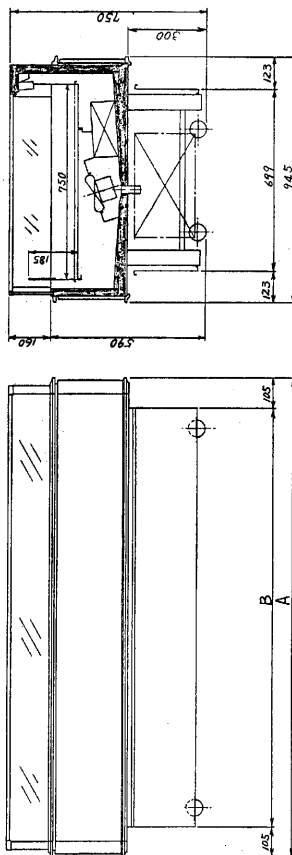


仕様書

仕様表番号	H207314-03	
形名	SRM-675SRA	SRM-475SRA
用途	精肉・鮮魚・日配・乳製品用	
庫内温度	-2 ~ 8℃	
外形寸法(高さ×巾×奥行)	750×1830×945	750×1230×945
外装	表面処理鋼板アクリル樹脂塗装及びステンレス鋼板	
内装	亜鉛メッキ鋼板	
冷却室	ウレタン注入発泡	
断熱材	ステンレス鋼板	
吸込口		
照明灯(並列5灯)		
圧縮機	全密閉・立式 350 W	全密閉・立式 350 W
冷却器	クロスフィン (強制通風式)	
凝縮器	クロスフィン (強制通風式)	
冷媒制御	キャピラリー方式	
冷媒	R-12	
照 明		
防露ヒータ	18 W 0.2 A	10 W 0.1 A
庫内送風機	31/40 W 0.3/0.4 A	31/40 W 0.3/0.4 A
冷凍装置	279/315 W 3.4/3.3 A	279/315 W 3.4/3.3 A
電 気 容 量	50/60 Hz	
単相	100V	
入力値		
運転時合計	328/373 W 3.9/3.9 A	320/365 W 3.8/3.8 A
除霜方式	完全自動タイマー除霜方式(除霜ヒーター、過熱防止器付)	
庫内温度制御	自動温度調節器	
展示面積	1.29 m ²	0.84 m ²
有効内容積	282 ℓ	151 ℓ
付属品	ドレン蒸発器, 網棚	
オプション	ナイトカバー	
製品重量	135 kg	105 kg

ご注意事項
 1. 周囲条件: 温度27℃、湿度60% 風速0.2m/s以下。
 2. 仕様向上の為、一部仕様変更することがありますのでご了承ください。



	A	B
SRM-675SRA	1830	1620
SRM-475SRA	1230	1020

(S=1/20)